

11.2.4. 101879 - QUADRO DE DISTRIBUIÇÃO DE ENERGIA EM CHAPA DE AÇO GALVANIZADO, DE BARRAMENTO TRIFÁSICO, PARA 24 DISJUNTORES DIN 100A - FORNECIMENTO E INSTALAÇÃO. AF\_10/2020 (UN)

Material		FONTE	UNID	COEFICIENTE	PREÇO UNITÁRIO	TOTAL
00012039	QUADRO DE DISTRIBUIÇÃO COM BARRAMENTO TRIFÁSICO, DE EMBUTIR, EM CHAPA DE AÇO GALVANIZADO, PARA 24 DISJUNTORES DIN, 100 A	SINAPI	UN	1,00000000	601,81	601,81
<b>TOTAL Material:</b>						601,81
Mão de Obra com Encargos Complementares		FONTE	UNID	COEFICIENTE	PREÇO UNITÁRIO	TOTAL
88247	AUXILIAR DE ELETRICISTA COM ENCARGOS COMPLEMENTARES	SINAPI	H	0,53460000	16,58	8,86
88264	ELETRICISTA COM ENCARGOS COMPLEMENTARES	SINAPI	H	0,53460000	28,85	14,169
<b>TOTAL Mão de Obra com Encargos Complementares:</b>						23,029
Serviço		FONTE	UNID	COEFICIENTE	PREÇO UNITÁRIO	TOTAL
87367	ARGAMASSA TRAÇO 1:1:6 (EM VOLUME DE CIMENTO, CAL E AREIA MÉDIA ÚMIDA) PARA EMBOÇO/MASSA ÚNICA/ASSENTAMENTO DE ALVENARIA DE VEDAÇÃO, PREPARO MANUAL. AF_08/2019	SINAPI	M3	0,01440000	518,62	7,46
<b>TOTAL Serviço:</b>						7,46
<b>VALOR:</b>						629,39



11.2.5. COM-76108690 - CAIXA DE EMBUTIR PVC - 3 x 3 OCTOGONAL (UN)

Material		FONTE	UNID	COEFICIENTE	PREÇO UNITÁRIO	TOTAL
16431	CAIXA DE EMBUTIR PVC - 3X3 OCTOGONAL	SEINFRA	UN	1,00000000	2,90	2,90
11105	ESPELHO 4"X2" OU 3"X3"	SEINFRA	UN	1,00000000	2,58	2,58
<b>TOTAL Material:</b>						5,48
Mão de Obra		FONTE	UNID	COEFICIENTE	PREÇO UNITÁRIO	TOTAL
10042	AJUDANTE DE ELETRICISTA	SEINFRA	H	0,15893454	16,60	2,64
12312	ELETRICISTA	SEINFRA	H	0,15822340	20,56	3,25
<b>TOTAL Mão de Obra:</b>						5,89
<b>VALOR:</b>						11,37

11.2.6. C0631 - CAIXA EM ALVENARIA (40X40X80cm) DE 1/2 TIJOLO COMUM, LASTRO DE BRITA E TAMPA DE CONCRETO (UN)

Material		FONTE	UNID	COEFICIENTE	PREÇO UNITÁRIO	TOTAL
10169	AÇO CA-60	SEINFRA	KG	1,31700000	8,2000	10,7994
10103	ARAME RECOZIDO N.18 BWG	SEINFRA	KG	0,02200000	9,9500	0,2189
10109	AREIA MEDIA	SEINFRA	M3	0,08000000	66,8300	5,3464
10280	BRITA	SEINFRA	M3	0,05360000	75,4300	4,0430
10441	CAL HIDRATADA	SEINFRA	KG	6,00000000	1,0900	6,5400
10529	CHAPA COMPENSADO RESINADO 12MM (1.10 X 2.20M)	SEINFRA	M2	0,10000000	30,0300	3,0030
10805	CIMENTO PORTLAND	SEINFRA	KG	18,00000000	0,5500	9,9000
11916	TABUA DE 1" DE 3A. - L = 30cm	SEINFRA	M	0,03000000	9,9100	0,2973
12082	TIJOLO MACIÇO COMUM	SEINFRA	UN	101,00000000	0,5700	57,5700
<b>TOTAL Material:</b>						97,7180
Mão de Obra		FONTE	UNID	COEFICIENTE	PREÇO UNITÁRIO	TOTAL
10040	AJUDANTE DE ARMADOR/FERREIRO	SEINFRA	H	0,11500000	16,6000	1,9090
10041	AJUDANTE DE CARPINTEIRO	SEINFRA	H	0,60500000	16,6000	10,0430
10042	ARMADOR/FERREIRO	SEINFRA	H	0,11500000	20,5600	2,3644
10498	CARPINTEIRO	SEINFRA	H	0,60500000	20,5600	12,4388
12391	PEDREIRO	SEINFRA	H	2,83500000	20,5600	58,2876
12543	SERVENTE	SEINFRA	H	4,76800000	15,3900	73,3795
<b>TOTAL Mão de Obra:</b>						158,4223
<b>VALOR:</b>						256,14

11.3.1. C4377 - CABO EM PVC 1000V 2,5 mm² (M)

Material		FONTE	UNID	COEFICIENTE	PREÇO UNITÁRIO	TOTAL
18229	CABO EM PVC 1000V 2,5MM2	SEINFRA	M	1,02000000	1,8400	1,8768
<b>TOTAL Material:</b>						1,8768
Mão de Obra		FONTE	UNID	COEFICIENTE	PREÇO UNITÁRIO	TOTAL
10042	AJUDANTE DE ELETRICISTA	SEINFRA	H	0,11000000	16,6000	1,8260
12312	ELETRICISTA	SEINFRA	H	0,11000000	20,5600	2,2616
<b>TOTAL Mão de Obra:</b>						4,0876
<b>VALOR:</b>						5,96

11.3.2. C0554 - CABO EM PVC 1000V 4MM2 (M)

Material		FONTE	UNID	COEFICIENTE	PREÇO UNITÁRIO	TOTAL
10374	CABO EM PVC 1000V 4MM2	SEINFRA	M	1,02000000	2,6400	2,6928
<b>TOTAL Material:</b>						2,6928
Mão de Obra		FONTE	UNID	COEFICIENTE	PREÇO UNITÁRIO	TOTAL
10042	AJUDANTE DE ELETRICISTA	SEINFRA	H	0,12000000	16,6000	1,9920

12312	ELETRICISTA	SEINFRA	H	0,13000000	20,5600	2,4672
TOTAL Mão de Obra:						4,4592
TOTAL Material:						3,6827
TOTAL Valor:						8,1419

**11.3.3. C0556 - CABO EM PVC 1000V 6MM2 (M)**

Material	FORTE	UNID	COEFICIENTE	PREÇO UNITÁRIO	TOTAL
10375	CABO EM PVC 1000V 6MM2	SEINFRA	M	1,02000000	3,6100
TOTAL Material:					3,6100

Mão de Obra	FORTE	UNID	COEFICIENTE	PREÇO UNITÁRIO	TOTAL
10042	AJUDANTE DE ELETRICISTA	SEINFRA	H	0,13000000	16,6000
12312	ELETRICISTA	SEINFRA	H	0,13000000	20,5600
TOTAL Mão de Obra:					4,8308
VALOR:					8,51



**11.3.4. C0547 - CABO EM PVC 1000V 10MM2 (M)**

Material	FORTE	UNID	COEFICIENTE	PREÇO UNITÁRIO	TOTAL
10366	CABO EM PVC 1000V 10MM2	SEINFRA	M	1,02000000	5,7900
TOTAL Material:					5,9058

Mão de Obra	FORTE	UNID	COEFICIENTE	PREÇO UNITÁRIO	TOTAL
10042	AJUDANTE DE ELETRICISTA	SEINFRA	H	0,14000000	16,6000
12312	ELETRICISTA	SEINFRA	H	0,14000000	20,5600
TOTAL Mão de Obra:					5,2024
VALOR:					11,11

**11.3.5. C0550 - CABO EM PVC 1000V 16MM2 (M)**

Material	FORTE	UNID	COEFICIENTE	PREÇO UNITÁRIO	TOTAL
10369	CABO EM PVC 1000V 16MM2	SEINFRA	M	1,02000000	8,9000
TOTAL Material:					9,0780

Mão de Obra	FORTE	UNID	COEFICIENTE	PREÇO UNITÁRIO	TOTAL
10042	AJUDANTE DE ELETRICISTA	SEINFRA	H	0,16000000	16,6000
12312	ELETRICISTA	SEINFRA	H	0,16000000	20,5600
TOTAL Mão de Obra:					5,9456
VALOR:					15,02

**11.4.1. 101890 - DISJUNTOR MONOPOLAR TIPO NEMA, CORRENTE NOMINAL DE 10 ATÉ 30A - FORNECIMENTO E INSTALAÇÃO. AF\_10/2020 (UN)**

Material	FORTE	UNID	COEFICIENTE	PREÇO UNITÁRIO	TOTAL
00002370	DISJUNTOR TIPO NEMA, MONOPOLAR 10 ATE 30A, TENSAO MAXIMA DE 240 V	SINAPI	UN	1,00000000	12,67
00001571	TERMINAL A COMPRESSAO EM COBRE ESTANHADO PARA CABO 4 MM2, 1 FURO E 1 COMPRESSAO, PARA PARAFUSO DE FIXACAO M5	SINAPI	UN	1,00000000	1,31
TOTAL Material:					13,98

Mão de Obra com Encargos Complementares	FORTE	UNID	COEFICIENTE	PREÇO UNITÁRIO	TOTAL
88247	AUXILIAR DE ELETRICISTA COM ENCARGOS COMPLEMENTARES	SINAPI	H	0,06630000	16,58
88264	ELETRICISTA COM ENCARGOS COMPLEMENTARES	SINAPI	H	0,06630000	20,88
TOTAL Mão de Obra com Encargos Complementares:					2,47
VALOR:					16,45

**11.4.2. 101893 - DISJUNTOR TRIPOLAR TIPO NEMA, CORRENTE NOMINAL DE 10 ATÉ 50A - FORNECIMENTO E INSTALAÇÃO. AF\_10/2020 (UN)**

Material	FORTE	UNID	COEFICIENTE	PREÇO UNITÁRIO	TOTAL
00002392	DISJUNTOR TIPO NEMA, TRIPOLAR 10 ATE 50A, TENSAO MAXIMA DE 415 V	SINAPI	UN	1,00000000	85,06
00001571	TERMINAL A COMPRESSAO EM COBRE ESTANHADO PARA CABO 4 MM2, 1 FURO E 1 COMPRESSAO, PARA PARAFUSO DE FIXACAO M5	SINAPI	UN	3,00000000	1,31
TOTAL Material:					89,99

Mão de Obra com Encargos Complementares	FORTE	UNID	COEFICIENTE	PREÇO UNITÁRIO	TOTAL
88247	AUXILIAR DE ELETRICISTA COM ENCARGOS COMPLEMENTARES	SINAPI	H	0,19880000	16,58
88264	ELETRICISTA COM ENCARGOS COMPLEMENTARES	SINAPI	H	0,19880000	20,88
TOTAL Mão de Obra com Encargos Complementares:					7,44
VALOR:					96,43

**11.4.3. 101894 - DISJUNTOR TRIPOLAR TIPO NEMA, CORRENTE NOMINAL DE 60 ATÉ 100A - FORNECIMENTO E INSTALAÇÃO. AF\_10/2020 (UN)**

Material	FORTE	UNID	COEFICIENTE	PREÇO UNITÁRIO	TOTAL
00002373	DISJUNTOR TIPO NEMA, TRIPOLAR 60 ATE 100 A, TENSAO MAXIMA DE 415 V	SINAPI	UN	1,00000000	119,85
00001576	TERMINAL A COMPRESSAO EM COBRE ESTANHADO PARA CABO 25 MM2, 1 FURO E 1 COMPRESSAO, PARA PARAFUSO DE FIXACAO M8	SINAPI	UN	3,00000000	2,77
TOTAL Material:					128,16



Mão de Obra com Encargos Complementares		FONTE	UNID	COEFICIENTE	PREÇO UNITÁRIO	TOTAL
88247	AUXILIAR DE ELETRICISTA COM ENCARGOS COMPLEMENTARES	SINAPI	H	0,78300000	16,58	12,98
88264	ELETRICISTA COM ENCARGOS COMPLEMENTARES	SINAPI	H	0,78300000	20,88	16,34
TOTAL Mão de Obra com Encargos Complementares:						29,32

#### 11.4.4. C4530 - DISJUNTOR DIFERENCIAL DR-16A - 40A, 30mA (UN)

Material		FONTE	UNID	COEFICIENTE	PREÇO UNITÁRIO	TOTAL
18365	DISJUNTOR DIFERENCIAL DR-16A - 40A, 30mA	SEINFRA	UN	1,00000000	113,9000	113,9000
TOTAL Material:						113,9000
Mão de Obra		FONTE	UNID	COEFICIENTE	PREÇO UNITÁRIO	TOTAL
10037	AJUDANTE	SEINFRA	H	0,60000000	16,6000	9,9600
12312	ELETRICISTA	SEINFRA	H	0,60000000	20,5600	12,3360
TOTAL Mão de Obra:						22,2960
VALOR:						136,10

#### 11.4.5. C4562 - DISPOSITIVO DE PROTEÇÃO CONTRA SURTOS DE TENSÃO - DPS's - 40 KA/440V (UN)

Material		FONTE	UNID	COEFICIENTE	PREÇO UNITÁRIO	TOTAL
18442	DISPOSITIVO DE PROTEÇÃO CONTRA SURTOS DE TENSÃO - DPS's - 40 KA/440V - FORNECIMENTO E INSTALAÇÃO	SEINFRA	UN	1,00000000	117,9100	117,9100
TOTAL Material:						117,9100
VALOR:						117,91

#### 11.5.1. C1494 - INTERRUPTOR UMA TECLA SIMPLES 10A 250V (UN)

Material		FONTE	UNID	COEFICIENTE	PREÇO UNITÁRIO	TOTAL
11255	INTERRUPTOR 1 TECLA SIMPLES	SEINFRA	UN	1,00000000	7,5200	7,5200
TOTAL Material:						7,5200
Mão de Obra		FONTE	UNID	COEFICIENTE	PREÇO UNITÁRIO	TOTAL
10042	AJUDANTE DE ELETRICISTA	SEINFRA	H	0,21000000	16,6000	3,4860
12312	ELETRICISTA	SEINFRA	H	0,21000000	20,5600	4,3176
TOTAL Mão de Obra:						7,8036
VALOR:						15,32

#### 11.5.2. C2484 - TOMADA 2 POLOS MAIS TERRA 20A 250V (UN)

Material		FONTE	UNID	COEFICIENTE	PREÇO UNITÁRIO	TOTAL
12107	TOMADA 2POLOS E TERRA	SEINFRA	UN	1,00000000	8,3400	8,3400
TOTAL Material:						8,3400
Mão de Obra		FONTE	UNID	COEFICIENTE	PREÇO UNITÁRIO	TOTAL
10042	AJUDANTE DE ELETRICISTA	SEINFRA	H	0,29000000	16,6000	4,8140
12312	ELETRICISTA	SEINFRA	H	0,29000000	20,5600	5,9624
TOTAL Mão de Obra:						10,7764
VALOR:						19,12

#### 11.5.3. C1487 - INTERRUPTOR TIPO CHAMADA ENFERMARIA (UN)

Material		FONTE	UNID	COEFICIENTE	PREÇO UNITÁRIO	TOTAL
11269	INTERRUPTOR PULSADOR CAMPAINHA	SEINFRA	UN	1,00000000	10,8200	10,8200
TOTAL Material:						10,8200
Mão de Obra		FONTE	UNID	COEFICIENTE	PREÇO UNITÁRIO	TOTAL
10042	AJUDANTE DE ELETRICISTA	SEINFRA	H	0,37000000	16,6000	6,1420
12312	ELETRICISTA	SEINFRA	H	0,37000000	20,5600	7,6072
TOTAL Mão de Obra:						13,7492
VALOR:						24,57

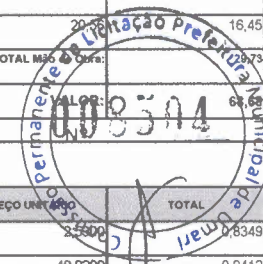
#### 11.6.1. COMP3C - LUMINARIA LED REFLETOR RETANGULAR BIVOLT, LUZ BRANCA, 30 W (UN)

Material		FONTE	UNID	COEFICIENTE	PREÇO UNITÁRIO	TOTAL
00039389	LUMINARIA LED REFLETOR RETANGULAR BIVOLT, LUZ BRANCA, 10 W	SINAPI	UN	1,00000000	24,43	24,43
TOTAL Material:						24,43
Mão de Obra com Encargos Complementares		FONTE	UNID	COEFICIENTE	PREÇO UNITÁRIO	TOTAL
88247	AUXILIAR DE ELETRICISTA COM ENCARGOS COMPLEMENTARES	SINAPI	H	0,57198170	16,58	9,48
88264	ELETRICISTA COM ENCARGOS COMPLEMENTARES	SINAPI	H	1,37356148	20,88	28,68
TOTAL Mão de Obra com Encargos Complementares:						38,16
VALOR:						62,59

#### 11.6.2. PMPE 03 - LUMINÁRIA PAREDE, TIPO ARANDELA C/ LÂMPADA LED (UN)

Material		FORNTE	UNID	COEFICIENTE	PREÇO UNITÁRIO	TOTAL
00038194	LAMPADA LED 10 W BIVOLT BRANCA, FORMATO TRADICIONAL (BASE E27)	SINAPI	UN	1,00000000	9,80	9,80
11374	LUMINARIA PAREDE, TIPO ARANDELA	SEINFRA	UN	1,00000000	29,15	29,15
<b>TOTAL Material:</b>						<b>38,95</b>

Mão de Obra		FORNTE	UNID	COEFICIENTE	PREÇO UNITÁRIO	TOTAL
I0042	AJUDANTE DE ELETRICISTA	SEINFRA	H	0,80000000	16,60	13,28
I2312	ELETRICISTA	SEINFRA	H	0,80000000	20,56	16,45
<b>TOTAL Mão de Obra:</b>						<b>29,73</b>



### 11.7.1. C2594 - TUBO PVC BRANCO P/ESGOTO D=100mm (4") - JUNTA C/ANÉIS (M)

Material		FORNTE	UNID	COEFICIENTE	PREÇO UNITÁRIO	TOTAL
I0078	ANEL DE BORRACHA P/TUBO PVC REFORÇADO DE 100MM	SEINFRA	UN	0,33000000	25,500	8,349
I1351	LUBRIFICANTE PARA TUBO DE PVC	SEINFRA	KG	0,02300000	40,9200	0,9412
I2193	TUBO PVC ESGOTO DE 100MM (4") - (NBR 5688)	SEINFRA	M	1,01000000	10,7300	10,8373
<b>TOTAL Material:</b>						<b>12,6134</b>

Mão de Obra		FORNTE	UNID	COEFICIENTE	PREÇO UNITÁRIO	TOTAL
I0043	AJUDANTE DE ENCANADOR	SEINFRA	H	0,52000000	16,6000	8,6320
I2320	ENCANADOR	SEINFRA	H	0,52000000	20,1200	10,4624
<b>TOTAL Mão de Obra:</b>						<b>19,0944</b>
<b>VALOR:</b>						<b>31,71</b>

### 11.7.2. C1477 - INSTALAÇÃO DE EXAUSTOR ELÉTRICO TIPO DOMICILIAR (UN)

Material		FORNTE	UNID	COEFICIENTE	PREÇO UNITÁRIO	TOTAL
I1143	EXAUSTOR ELETRICO DOMICILIAR	SEINFRA	UN	1,00000000	220,2400	220,2400
<b>TOTAL Material:</b>						<b>220,2400</b>

Mão de Obra		FORNTE	UNID	COEFICIENTE	PREÇO UNITÁRIO	TOTAL
I0042	AJUDANTE DE ELETRICISTA	SEINFRA	H	0,80000000	16,6000	13,2800
I2312	ELETRICISTA	SEINFRA	H	0,80000000	20,5600	16,4480
<b>TOTAL Mão de Obra:</b>						<b>29,7280</b>
<b>VALOR:</b>						<b>249,97</b>

### 11.7.3. C3873 - GRELHA DE INSUFLAMENTO/RETORNO, EM ALUMÍNIO ATÉ 0,25 M2 (FORNECIMENTO E MONTAGEM) (UN)

Material		FORNTE	UNID	COEFICIENTE	PREÇO UNITÁRIO	TOTAL
I7363	GRELHAS DE INSUFLAMENTO/RETORNO EM ALUMINIO ATÉ 0,25 M2 (FORN. E MONTAGEM)	SEINFRA	UN	1,00000000	138,0800	138,0800
<b>TOTAL Material:</b>						<b>138,0800</b>
<b>VALOR:</b>						<b>138,08</b>

### 11.8.1. COM-45576999 - TUBO DE COBRE CLASSE 'A', DN = 3/4" (22 MM), PARA INSTALAÇÕES DE MEDIA PRESSÃO PARA GASES COMBUSTÍVEIS E MEDICINAIS - COM PINTURA EM ESMALTE SINTÉTICO, COR DE ACORDO COM TIPO DE TUBULAÇÃO FORNEC E INSTALAÇÃO (M)

Material		FORNTE	UNID	COEFICIENTE	PREÇO UNITÁRIO	TOTAL
36	PASTA PARA SOLDAR	SEINFRA	UN	0,00050000	46,61	0,02
00039748	TUBO DE COBRE CLASSE "A", DN = 3/4" (22 MM), PARA INSTALACOES DE MEDIA PRESSAO PARA GASES COMBUSTIVEIS E MEDICINAIS	SINAPI	M	1,70000000	87,60	148,92
I9526	VARETA PARA SOLDA OXI-GÁS AWS A 5.2 R45	SEINFRA	KG	0,02000000	21,61	0,43
<b>TOTAL Material:</b>						<b>149,37</b>

Mão de Obra		FORNTE	UNID	COEFICIENTE	PREÇO UNITÁRIO	TOTAL
I0043	AJUDANTE DE ENCANADOR	SEINFRA	H	0,36000000	16,60	5,98
I2320	ENCANADOR	SEINFRA	H	0,36000000	20,12	7,24
<b>TOTAL Mão de Obra:</b>						<b>13,22</b>

Serviço		FORNTE	UNID	COEFICIENTE	PREÇO UNITÁRIO	TOTAL
C1279	ESMALTE DUAS DEMÃOS EM ESQUADRIAS DE FERRO	SEINFRA	M2	0,00500000	37,38	0,19
<b>TOTAL Serviço:</b>						<b>0,19</b>
<b>VALOR:</b>						<b>162,78</b>

### 11.8.2. COMP-45674365 - TUBO DE COBRE CLASSE 'A', DN = 1/2" (15 MM), PARA INSTALAÇÕES DE MEDIA PRESSÃO PARA GASES COMBUSTÍVEIS E MEDICINAIS - COM PINTURA EM ESMALTE SINTÉTICO, COR DE ACORDO COM TIPO DE TUBULAÇÃO FORNEC E INSTALAÇÃO (M)

Material		FORNTE	UNID	COEFICIENTE	PREÇO UNITÁRIO	TOTAL
I1596	PASTA PARA SOLDAR	SEINFRA	UN	0,00050000	46,61	0,02
00039747	TUBO DE COBRE CLASSE "A", DN = 1/2" (15 MM), PARA INSTALACOES DE MEDIA PRESSAO PARA GASES COMBUSTIVEIS E MEDICINAIS	SINAPI	M	1,70000000	54,13	92,02
I9526	VARETA PARA SOLDA OXI-GÁS AWS A 5.2 R45	SEINFRA	KG	0,02000000	21,61	0,43
<b>TOTAL Material:</b>						<b>92,47</b>

Mão de Obra		FORNTE	UNID	COEFICIENTE	PREÇO UNITÁRIO	TOTAL
I0043	AJUDANTE DE ENCANADOR	SEINFRA	H	0,36000000	16,60	5,98



2320	ENCANADOR	SEINFRA	H	0,36000000	20,12	7,24
TOTAL Mão de Obra:						13,22
Serviço		FORTE	UNID	COEFICIENTE	PREÇO UNITÁRIO	TOTAL
C1279	ESMALTE DUAS DEMÃOS EM ESQUADRIAS DE FERRO	SEINFRA	M2	0,00500000	37,38	0,19
TOTAL Material:						0,19
TOTAL VALOR:						10,98



**11.8.3. COM-10665119 - REGISTRO DE ESFERA COM BORBOLETA 1/2' (UN)**

Material		FORTE	UNID	COEFICIENTE	PREÇO UNITÁRIO	TOTAL
I1180	FITA DE VEDAÇÃO	SEINFRA	M	0,56000000	2,28	0,16
I6185	REGISTRO DE ESFERA COM BORBOLETA 1/2'	SEINFRA	UN	1,00000000	10,43	10,43
TOTAL Material:						10,59
Mão de Obra		FORTE	UNID	COEFICIENTE	PREÇO UNITÁRIO	TOTAL
I0043	AJUDANTE DE ENCANADOR	SEINFRA	H	0,54000000	16,60	8,96
I2320	ENCANADOR	SEINFRA	H	0,54000000	20,12	10,86
TOTAL Mão de Obra:						19,82
VALOR:						30,41

**11.8.4. C1153 - DUTO PERFURADO - PERFILADOS CHAPA DE AÇO (19X38)mm (M)**

Material		FORTE	UNID	COEFICIENTE	PREÇO UNITÁRIO	TOTAL
I1053	DUTO PERFURADO-PERFILADOS CHAPA DE AÇO (19 X 38)MM	SEINFRA	M	1,00000000	7,8400	7,8400
TOTAL Material:						7,8400
Mão de Obra		FORTE	UNID	COEFICIENTE	PREÇO UNITÁRIO	TOTAL
I2312	AJUDANTE DE ELETRICISTA	SEINFRA	H	0,80000000	16,6000	13,2800
I2312	ELETRICISTA	SEINFRA	H	0,80000000	20,5600	16,4480
TOTAL Mão de Obra:						29,7280
VALOR:						37,57

**11.8.5. C0467 - BRAÇADEIRA TIPO "D", METÁLICA ATE 2" (UN)**

Material		FORTE	UNID	COEFICIENTE	PREÇO UNITÁRIO	TOTAL
I0275	BRAÇADEIRA TIPO "D", METALICA DE 2"	SEINFRA	UN	1,00000000	1,9900	1,9900
TOTAL Material:						1,9900
Mão de Obra		FORTE	UNID	COEFICIENTE	PREÇO UNITÁRIO	TOTAL
I0042	AJUDANTE DE ELETRICISTA	SEINFRA	H	0,30000000	16,6000	4,9800
TOTAL Mão de Obra:						4,9800
VALOR:						6,97

**11.8.6. COM-96528041 - NOBREAK 800VA 220/220V - FORNECIMENTO E INSTALAÇÃO (UN)**

Material		FORTE	UNID	COEFICIENTE	PREÇO UNITÁRIO	TOTAL
I9905	NOBREAK 800VA 220/220V	SEINFRA	UN	1,00000000	505,27	505,27
TOTAL Material:						505,27
Mão de Obra		FORTE	UNID	COEFICIENTE	PREÇO UNITÁRIO	TOTAL
I0037	AJUDANTE	SEINFRA	H	0,20000000	16,60	3,32
I1088	ELETROTECNICO MONTADOR	SEINFRA	H	0,20000000	26,87	5,37
TOTAL Mão de Obra:						8,69
VALOR:						513,96

**12.1.1. 88485 - APLICAÇÃO DE FUNDO SELADOR ACRÍLICO EM PAREDES, UMA DEMÃO. AF\_06/2014 (M2)**

Material		FORTE	UNID	COEFICIENTE	PREÇO UNITÁRIO	TOTAL
0006085	SELADOR ACRILICO OPACO PREMIUM INTERIOR/EXTERIOR	SINAPI	L	0,16000000	6,98	1,11
TOTAL Material:						1,11
Mão de Obra com Encargos Complementares		FORTE	UNID	COEFICIENTE	PREÇO UNITÁRIO	TOTAL
88310	PINTOR COM ENCARGOS COMPLEMENTARES	SINAPI	H	0,03900000	21,75	0,84
88316	SERVENTE COM ENCARGOS COMPLEMENTARES	SINAPI	H	0,01400000	16,47	0,23
TOTAL Mão de Obra com Encargos Complementares:						1,07
VALOR:						2,18

**12.1.2. C1208 - EMASSAMENTO DE PAREDES INTERNAS 2 DEMÃOS C/MASSA DE PVA (M2)**

Material		FORTE	UNID	COEFICIENTE	PREÇO UNITÁRIO	TOTAL
I1347	LIXA PARA MADEIRA/MASSA	SEINFRA	UN	0,40000000	0,5400	0,2160
I1513	MASSA CORRIDA A BASE DE PVA	SEINFRA	KG	0,70000000	2,8900	2,0230
TOTAL Material:						2,2390
Mão de Obra		FORTE	UNID	COEFICIENTE	PREÇO UNITÁRIO	TOTAL
I0045	AJUDANTE DE PINTOR	SEINFRA	H	0,20000000	16,6000	3,3200

12395	PINTOR	SEINFRA	H	0,30000000	20,5600	6,1680
TOTAL Mão de Obra:						9,4880
VALOR:						11,73



**12.1.3. C1615 - LATEX DUAS DEMÃOS EM PAREDES INTERNAS S/MASSA (M2)**

Material		FONTE	UNID	COEFICIENTE	PREÇO UNITÁRIO	TOTAL
11490	LÍQUIDO SELADOR PARA PINTURA LATEX	SEINFRA	L	0,12000000	11,9600	1,4352
11347	LIXA PARA MADEIRA/MASSA	SEINFRA	UN	0,25000000	8,5400	0,1350
12096	TINTA LATEX	SEINFRA	L	0,17000000	21,8400	3,5788
TOTAL Material:						5,1470

Mão de Obra		FONTE	UNID	COEFICIENTE	PREÇO UNITÁRIO	TOTAL
10045	AJUDANTE DE PINTOR	SEINFRA	H	0,35000000	16,6000	5,8100
12395	PINTOR	SEINFRA	H	0,40000000	20,5600	8,2240
TOTAL Mão de Obra:						14,0340
VALOR:						19,18

**12.1.4. C1207 - EMASSAMENTO DE PAREDES EXTERNAS 2 DEMÃOS C/MASSA ACRÍLICA (M2)**

Material		FONTE	UNID	COEFICIENTE	PREÇO UNITÁRIO	TOTAL
11347	LIXA PARA MADEIRA/MASSA	SEINFRA	UN	0,50000000	0,5400	0,2700
11511	MASSA ACRÍLICA PARA PINTURA LATEX	SEINFRA	KG	0,70000000	4,7300	3,3110
TOTAL Material:						3,5810

Mão de Obra		FONTE	UNID	COEFICIENTE	PREÇO UNITÁRIO	TOTAL
10045	AJUDANTE DE PINTOR	SEINFRA	H	0,25000000	16,6000	4,1500
12395	PINTOR	SEINFRA	H	0,35000000	20,5600	7,1960
TOTAL Mão de Obra:						11,3460
VALOR:						14,93

**12.1.5. C1614 - LATEX DUAS DEMÃOS EM PAREDES EXTERNAS S/MASSA (M2)**

Material		FONTE	UNID	COEFICIENTE	PREÇO UNITÁRIO	TOTAL
10035	AGUARRAZ MINERAL	SEINFRA	L	0,05000000	17,0200	0,8510
11488	LÍQUIDO PREPARADOR DE SUPERFÍCIES	SEINFRA	L	0,12000000	11,7900	1,4148
11347	LIXA PARA MADEIRA/MASSA	SEINFRA	UN	0,25000000	0,5400	0,1350
12097	TINTA LATEX ACRÍLICA	SEINFRA	L	0,17000000	24,3400	4,1378
TOTAL Material:						6,5386

Mão de Obra		FONTE	UNID	COEFICIENTE	PREÇO UNITÁRIO	TOTAL
10045	AJUDANTE DE PINTOR	SEINFRA	H	0,35000000	16,6000	5,8100
12395	PINTOR	SEINFRA	H	0,40000000	20,5600	8,2240
TOTAL Mão de Obra:						14,0340
VALOR:						20,57

**12.1.6. 88484 - APLICAÇÃO DE FUNDO SELADOR ACRÍLICO EM TETO, UMA DEMÃO. AF\_06/2014 (M2)**

Material		FONTE	UNID	COEFICIENTE	PREÇO UNITÁRIO	TOTAL
00006085	SELADOR ACRÍLICO OPACO PREMIUM INTERIOR/EXTERIOR	SINAPI	L	0,16000000	6,98	1,11
TOTAL Material:						1,11

Mão de Obra com Encargos Complementares		FONTE	UNID	COEFICIENTE	PREÇO UNITÁRIO	TOTAL
88310	PINTOR COM ENCARGOS COMPLEMENTARES	SINAPI	H	0,05100000	21,75	1,10
88316	SERVENTE COM ENCARGOS COMPLEMENTARES	SINAPI	H	0,01900000	16,47	0,31
TOTAL Mão de Obra com Encargos Complementares:						1,41
VALOR:						2,52

**12.1.7. 88496 - APLICAÇÃO E LIXAMENTO DE MASSA LÁTEX EM TETO, DUAS DEMÃOS. AF\_06/2014 (M2)**

Material		FONTE	UNID	COEFICIENTE	PREÇO UNITÁRIO	TOTAL
00003767	LIXA EM FOLHA PARA PAREDE OU MADEIRA, NUMERO 120, COR VERMELHA	SINAPI	UN	0,10000000	0,72	0,07
00043626	MASSA CORRIDA PARA SUPERFÍCIES DE AMBIENTES INTERNOS	SINAPI	KG	1,55602000	2,14	3,32
TOTAL Material:						3,39

Mão de Obra com Encargos Complementares		FONTE	UNID	COEFICIENTE	PREÇO UNITÁRIO	TOTAL
88310	PINTOR COM ENCARGOS COMPLEMENTARES	SINAPI	H	0,67200000	21,75	14,61
88316	SERVENTE COM ENCARGOS COMPLEMENTARES	SINAPI	H	0,24700000	16,47	4,06
TOTAL Mão de Obra com Encargos Complementares:						18,67
VALOR:						22,06

**12.1.8. 88488 - APLICAÇÃO MANUAL DE PINTURA COM TINTA LÁTEX ACRÍLICA EM TETO, DUAS DEMÃOS. AF\_06/2014 (M2)**

Material		FONTE	UNID	COEFICIENTE	PREÇO UNITÁRIO	TOTAL
----------	--	-------	------	-------------	----------------	-------



00007356	TINTA LATEX ACRILICA PREMIUM, COR BRANCO FOSCO	SINAPI	L	0,33000000	16,05	5,29
					TOTAL Material:	5,29
<b>Mão de Obra com Encargos Complementares</b>						
		FONTE	UNID	COEFICIENTE	PREÇO UNITÁRIO	TOTAL
88310	PINTOR COM ENCARGOS COMPLEMENTARES	SINAPI	H	0,24400000	21,75	5,30
88316	SERVEANTE COM ENCARGOS COMPLEMENTARES	SINAPI	H	0,08900000	16,47	1,48
					TOTAL Mão de Obra com Encargos Complementares:	6,78
					TOTAL:	12,05

### 12.2.1. C1206 - EMASSAMENTO DE ESQUADRIAS DE MADEIRA P/TINTA ÓLEO OU ESMALTE 2 DEMÃOS (M2)

		FONTE	UNID	COEFICIENTE	PREÇO UNITÁRIO	TOTAL
11347	LIXA PARA MADEIRA/MASSA	SEINFRA	UN	0,50000000	0,5400	0,2700
11512	MASSA CORRIDA A BASE DE OLEO	SEINFRA	KG	0,45000000	10,1000	4,0545
					TOTAL Material:	4,3245
<b>Mão de Obra</b>						
		FONTE	UNID	COEFICIENTE	PREÇO UNITÁRIO	TOTAL
10045	AJUDANTE DE PINTOR	SEINFRA	H	0,30000000	16,6000	4,9800
12395	PINTOR	SEINFRA	H	0,35000000	20,5600	7,1960
					TOTAL Mão de Obra:	12,1760
					VALOR:	16,50

### 12.2.2. C1280 - ESMALTE DUAS DEMÃOS EM ESQUADRIAS DE MADEIRA (M2)

		FONTE	UNID	COEFICIENTE	PREÇO UNITÁRIO	TOTAL
10035	AGUARRAZ MINERAL	SEINFRA	L	0,04000000	17,0200	0,6808
11100	ESMALTE SINTETICO	SEINFRA	L	0,16000000	24,7400	3,9584
11347	FUNDO BRANCO FOSCO NIVELADOR P/ MADEIRAS	SEINFRA	L	0,13000000	12,5500	1,6315
11347	LIXA PARA MADEIRA/MASSA	SEINFRA	UN	0,40000000	0,5400	0,2160
					TOTAL Material:	6,4867
<b>Mão de Obra</b>						
		FONTE	UNID	COEFICIENTE	PREÇO UNITÁRIO	TOTAL
10045	AJUDANTE DE PINTOR	SEINFRA	H	0,35000000	18,6000	6,5100
12395	PINTOR	SEINFRA	H	0,40000000	20,5600	8,2240
					TOTAL Mão de Obra:	14,0340
					VALOR:	20,52

### 13.1.1. C1628 - LIMPEZA GERAL (M2)

<b>Mão de Obra</b>						
		FONTE	UNID	COEFICIENTE	PREÇO UNITÁRIO	TOTAL
12543	SERVEANTE	SEINFRA	H	0,70000000	15,3900	10,7730
					TOTAL Mão de Obra:	10,7730
					VALOR:	10,77

### 13.2.1. C4646 - CORRIMÃO DUPLA ALTURA EM AÇO INOX DIAM 1 1/2" (M)

		FONTE	UNID	COEFICIENTE	PREÇO UNITÁRIO	TOTAL
18648	BASE DE FIXAÇÃO COM PARAFUSOS	SEINFRA	UN	0,60000000	35,6400	21,3840
18647	CURVA AÇO INOX DIAM 1 1/2"	SEINFRA	UN	0,60000000	23,9100	14,3460
18646	TUBO AÇO INOX DIAM 1 1/2"	SEINFRA	M	2,00000000	176,2400	352,4800
					TOTAL Material:	388,2100
<b>Mão de Obra</b>						
		FONTE	UNID	COEFICIENTE	PREÇO UNITÁRIO	TOTAL
11530	MONTADOR	SEINFRA	H	0,60000000	20,5600	12,3360
12543	SERVEANTE	SEINFRA	H	0,55000000	15,3900	8,4645
					TOTAL Mão de Obra:	20,8005
					VALOR:	409,01

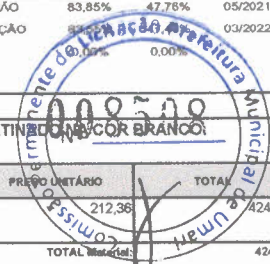
### 14.1. COM-31830160 - ADMINISTRAÇÃO DA OBRA (%)

<b>Mão de Obra</b>						
		FONTE	UNID	COEFICIENTE	PREÇO UNITÁRIO	TOTAL
12510	ENCARREGADO DE SERVIÇOS	SEINFRA	H	8,00000000	27,15	217,20
12322	ENGENHEIRO	SEINFRA	H	3,00000000	81,03	243,09
					TOTAL Mão de Obra:	460,29
					VALOR:	460,29

## RELATÓRIO ANALÍTICO - COMPOSIÇÕES PRÓPRIAS



<b>OBRA:</b>	Reforma e ampliação do Hospital de Pequeno Porte Eclida Barbosa Ribeiro, localizado na Sede do Município de UMARI - CE	<b>DATA :</b> 07/02/2023	<b>BDI :</b> 26,43%
<b>DESCRIÇÃO:</b>	Reforma e ampliação do Hospital de Pequeno Porte Eclida Barbosa Ribeiro, localizado na Sede do Município de UMARI - CE	<b>FONTE</b>	<b>VERSÃO</b>
<b>LOCAL:</b>	SEDE DO MUNICÍPIO DE UMARI - CE	SEINFRA	027.1 COM DESONERAÇÃO
<b>CLIENTE:</b>	PREFEITURA MUNICIPAL DE UMARI - CE	SINAPI	2022/02 COM DESONERAÇÃO
		Composição	PROPRIA
			<b>HORA</b>
			83,85%
			<b>MES</b>
			47,76%
			<b>REF.</b>
			05/2021
			03/2022



### COM-37782780 - PORTA P9, PORTA DE MADEIRA DE ABRIR EMASSAMA COM MASSA ÓLEO E PINTURA ESMALTE SINTETICO COM ACABAMENTO ACETINADO EM COR BRANCO, FORRAMENTO MESMO PADRÃO E BARRA DE APOIO (UN)

Material	FONTE	UNID	COEFICIENTE	PREÇO UNITÁRIO	TOTAL
00036204 BARRA DE APOIO RETA, EM ACO INOX POLIDO, COMPRIMENTO 60CM, DIAMETRO MINIMO 3 CM	SINAPI	UN	2,00000000	212,36	424,72
<b>TOTAL Material:</b>					424,72
Serviço	FONTE	UNID	COEFICIENTE	PREÇO UNITÁRIO	TOTAL
C1206 EMASSAMENTO DE ESQUADRIAS DE MADEIRA P/TINTA ÓLEO OU ESMALTE 2 DEMÃOS	SEINFRA	M2	9,45000000	16,50	155,93
C1280 ESMALTE DUAS DEMÃOS EM ESQUADRIAS DE MADEIRA	SEINFRA	M2	9,45000000	20,52	193,91
C1988 PORTA INTERNA DE CEDRO LISA COMPLETA UMA FOLHA (0.90X 2.10)m	SEINFRA	UN	1,00000000	851,29	851,29
<b>TOTAL Serviço:</b>					1.201,13
<b>VALOR:</b>					1.625,85

### COMP-47314132 - PORTA P 18, PORTA DE MADEIRA C/ISOR EMASSAMENTO E PINTURA, COMPLETA (UN)

Material	FONTE	UNID	COEFICIENTE	PREÇO UNITÁRIO	TOTAL
I2256 VIDRO LISO, E= 4MM(COLOCADO)	SEINFRA	M2	0,40000000	151,80	60,72
<b>TOTAL Material:</b>					60,72
Serviço	FONTE	UNID	COEFICIENTE	PREÇO UNITÁRIO	TOTAL
J6 EMASSAMENTO DE ESQUADRIAS DE MADEIRA P/TINTA ÓLEO OU ESMALTE 2 DEMÃOS	SEINFRA	M2	9,45000000	16,50	155,93
C1280 ESMALTE DUAS DEMÃOS EM ESQUADRIAS DE MADEIRA	SEINFRA	M2	9,45000000	20,52	193,91
C1983 PORTA INTERNA DE CEDRO LISA COMPLETA DUAS FOLHAS (1.80X 2.10)m	SEINFRA	UN	1,00000000	1.363,02	1.363,02
<b>TOTAL Serviço:</b>					1.712,86
<b>VALOR:</b>					1.773,58

### COMP-11932769 - PORTA P 23, PORTA DE MADEIRA C/ISOR EMASSAMENTO E PINTURA, COMPLETA (UN)

Material	FONTE	UNID	COEFICIENTE	PREÇO UNITÁRIO	TOTAL
I2256 VIDRO LISO, E= 4MM(COLOCADO)	SEINFRA	M2	0,40000000	151,80	60,72
<b>TOTAL Material:</b>					60,72
Serviço	FONTE	UNID	COEFICIENTE	PREÇO UNITÁRIO	TOTAL
C1206 EMASSAMENTO DE ESQUADRIAS DE MADEIRA P/TINTA ÓLEO OU ESMALTE 2 DEMÃOS	SEINFRA	M2	9,45000000	16,50	155,93
C1280 ESMALTE DUAS DEMÃOS EM ESQUADRIAS DE MADEIRA	SEINFRA	M2	9,45000000	20,52	193,91
C1984 PORTA INTERNA DE CEDRO LISA COMPLETA DUAS FOLHAS (2.00X 2.10)m	SEINFRA	UN	1,00000000	1.416,66	1.416,66
<b>TOTAL Serviço:</b>					1.766,50
<b>VALOR:</b>					1.827,22

### COM-76108690 - CAIXA DE EMBUTIR PVC - 3 x 3 OCTOGONAL (UN)

Material	FONTE	UNID	COEFICIENTE	PREÇO UNITÁRIO	TOTAL
I6431 CAIXA DE EMBUTIR PVC - 3X3 OCTOGONAL	SEINFRA	UN	1,00000000	2,90	2,90
I1105 ESPELHO 4"X2" OU 3"X3"	SEINFRA	UN	1,00000000	2,58	2,58
<b>TOTAL Material:</b>					5,48
Mão de Obra	FONTE	UNID	COEFICIENTE	PREÇO UNITÁRIO	TOTAL
I0042 AJUDANTE DE ELETRICISTA	SEINFRA	H	0,15893454	16,60	2,64
I2312 ELETRICISTA	SEINFRA	H	0,15822340	20,56	3,25
<b>TOTAL Mão de Obra:</b>					5,89
<b>VALOR:</b>					11,37

### COMP3C - LUMINARIA LED REFLETOR RETANGULAR BIVOLT, LUZ BRANCA, 30 W (UN)

Material	FONTE	UNID	COEFICIENTE	PREÇO UNITÁRIO	TOTAL
00039389 LUMINARIA LED REFLETOR RETANGULAR BIVOLT, LUZ BRANCA, 10 W	SINAPI	UN	1,00000000	24,43	24,43
<b>TOTAL Material:</b>					24,43
Mão de Obra com Encargos Complementares	FONTE	UNID	COEFICIENTE	PREÇO UNITÁRIO	TOTAL
88247 AUXILIAR DE ELETRICISTA COM ENCARGOS COMPLEMENTARES	SINAPI	H	0,57198170	16,58	9,48
88264 ELETRICISTA COM ENCARGOS COMPLEMENTARES	SINAPI	H	1,37356148	20,88	28,68
<b>TOTAL Mão de Obra com Encargos Complementares:</b>					38,16
<b>VALOR:</b>					62,59

### PMPE 03 - LUMINÁRIA PAREDE, TIPO ARANDELA C/ LÂMPADA LED (UN)



Material	QTD	UNID	COEFICIENTE	PREÇO UNITÁRIO	TOTAL	
00038194	LAMPADA LED 10 W BIVOLT BRANCA, FORMATO TRADICIONAL (BASE E27)	SINAPI	UN	1,00000000	9,80	9,80
11374	LUMINARIA PAREDE, TIPO ARANDELA	SEINFRA	UN	1,00000000	29,15	29,15
<b>TOTAL Material:</b>					<b>38,95</b>	

Mão de Obra	QTD	UNID	COEFICIENTE	PREÇO UNITÁRIO	TOTAL	
10042	AJUDANTE DE ELETRICISTA	SEINFRA	H	0,80000000	16,60	13,28
12312	ELETRICISTA	SEINFRA	H	0,80000000	20,56	16,45
<b>TOTAL Mão de Obra:</b>					<b>30,73</b>	

**COM-45575999 - TUBO DE COBRE CLASSE 'A', DN = 3/4" (22 MM), PARA INSTALAÇÕES DE MEDIA PRESSÃO PARA GASES COMBUSTÍVEIS E MEDICINAIS- COM PINTURA EM ESMALTE SINTÉTICO, COR DE ACORDO COM TIPO DE TUBULAÇÃO FORNEC E INSTALAÇÃO (M)**

Material	QTD	UNID	COEFICIENTE	PREÇO UNITÁRIO	TOTAL	
11596	PASTA PARA SOLDAR	SEINFRA	UN	0,00050000	46,61	0,02
00039748	TUBO DE COBRE CLASSE "A", DN = 3/4" (22 MM), PARA INSTALACOES DE MEDIA PRESSAO PARA GASES COMBUSTIVEIS E MEDICINAIS	SINAPI	M	1,70000000	87,60	148,92
19526	VARETA PARA SOLDA OXI-GÁS AWS A 5.2 R45	SEINFRA	KG	0,02000000	21,61	0,43
<b>TOTAL Material:</b>					<b>149,37</b>	

Mão de Obra	QTD	UNID	COEFICIENTE	PREÇO UNITÁRIO	TOTAL	
10043	AJUDANTE DE ENCANADOR	SEINFRA	H	0,36000000	16,60	5,98
12320	ENCANADOR	SEINFRA	H	0,36000000	20,12	7,24
<b>TOTAL Mão de Obra:</b>					<b>13,22</b>	

Serviço	QTD	UNID	COEFICIENTE	PREÇO UNITÁRIO	TOTAL	
C1279	ESMALTE DUAS DEMÃOS EM ESQUADRIAS DE FERRO	SEINFRA	M2	0,00500000	37,38	0,19
<b>TOTAL Serviço:</b>					<b>0,19</b>	
<b>VALOR:</b>					<b>162,78</b>	

**COMP-45674365 - TUBO DE COBRE CLASSE 'A', DN = 1/2" (15 MM), PARA INSTALAÇÕES DE MEDIA PRESSÃO PARA GASES COMBUSTÍVEIS E MEDICINAIS- COM PINTURA EM ESMALTE SINTÉTICO, COR DE ACORDO COM TIPO DE TUBULAÇÃO FORNEC E INSTALAÇÃO (M)**

Material	QTD	UNID	COEFICIENTE	PREÇO UNITÁRIO	TOTAL	
11596	PASTA PARA SOLDAR	SEINFRA	UN	0,00050000	46,61	0,02
00039747	TUBO DE COBRE CLASSE "A", DN = 1/2" (15 MM), PARA INSTALACOES DE MEDIA PRESSAO PARA GASES COMBUSTIVEIS E MEDICINAIS	SINAPI	M	1,70000000	54,13	92,02
19526	VARETA PARA SOLDA OXI-GÁS AWS A 5.2 R45	SEINFRA	KG	0,02000000	21,61	0,43
<b>TOTAL Material:</b>					<b>92,47</b>	

Mão de Obra	QTD	UNID	COEFICIENTE	PREÇO UNITÁRIO	TOTAL	
10043	AJUDANTE DE ENCANADOR	SEINFRA	H	0,36000000	16,60	5,98
12320	ENCANADOR	SEINFRA	H	0,36000000	20,12	7,24
<b>TOTAL Mão de Obra:</b>					<b>13,22</b>	

Serviço	QTD	UNID	COEFICIENTE	PREÇO UNITÁRIO	TOTAL	
C1279	ESMALTE DUAS DEMÃOS EM ESQUADRIAS DE FERRO	SEINFRA	M2	0,00500000	37,38	0,19
<b>TOTAL Serviço:</b>					<b>0,19</b>	
<b>VALOR:</b>					<b>105,88</b>	

**COM-10665119 - REGISTRO DE ESFERA COM BORBOLETA 1/2" (UN)**

Material	QTD	UNID	COEFICIENTE	PREÇO UNITÁRIO	TOTAL	
11180	FITA DE VEDAÇÃO	SEINFRA	M	0,56000000	0,28	0,16
16185	REGISTRO DE ESFERA COM BORBOLETA 1/2"	SEINFRA	UN	1,00000000	10,43	10,43
<b>TOTAL Material:</b>					<b>10,59</b>	

Mão de Obra	QTD	UNID	COEFICIENTE	PREÇO UNITÁRIO	TOTAL	
10043	AJUDANTE DE ENCANADOR	SEINFRA	H	0,54000000	16,80	8,96
12320	ENCANADOR	SEINFRA	H	0,54000000	20,12	10,86
<b>TOTAL Mão de Obra:</b>					<b>19,82</b>	

<b>VALOR:</b>					
					<b>30,41</b>

**COM-96528041 - NOBREAK 800VA 220/220V - FORNECIMENTO E INSTALAÇÃO (UN)**

Material	QTD	UNID	COEFICIENTE	PREÇO UNITÁRIO	TOTAL	
19905	NOBREAK 800VA 220/220V	SEINFRA	UN	1,00000000	505,27	505,27
<b>TOTAL Material:</b>					<b>505,27</b>	

Mão de Obra	QTD	UNID	COEFICIENTE	PREÇO UNITÁRIO	TOTAL	
10037	AJUDANTE	SEINFRA	H	0,20000000	16,60	3,32
11088	ELETRÓTECNICO MONTADOR	SEINFRA	H	0,20000000	26,87	5,37
<b>TOTAL Mão de Obra:</b>					<b>8,69</b>	

<b>VALOR:</b>					
					<b>513,96</b>

**COM-31830160 - ADMINISTRAÇÃO DA OBRA (%)**

Mão de Obra		FONTE	UNID	COEFICIENTE	PREÇO UNITÁRIO	TOTAL
12510	ENCARREGADO DE SERVIÇOS	SEINFRA	H	8,00000000	27,15	217,20
12322	ENGENHEIRO	SEINFRA	H	3,00000000	81,03	243,09
TOTAL Mão de Obra:						460,29
						460,29

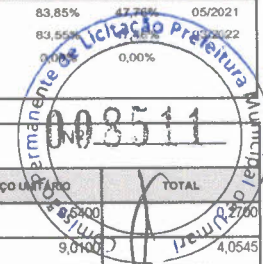




**RELATÓRIO ANÁLISE - COMPOSIÇÃO**



<b>OBRA:</b>	Reforma e ampliação do Hospital de Pequeno Porte Ecilda Barbosa Ribeiro, localizado na Sede do Município de UMARI - CE	<b>DATA:</b> 07/02/2023	<b>BDI:</b> 26,43%
<b>DESCRIÇÃO:</b>	Reforma e ampliação do Hospital de Pequeno Porte Ecilda Barbosa Ribeiro, localizado na Sede do Município de UMARI - CE	<b>FONTE</b>	<b>VERSÃO</b>
<b>LOCAL:</b>	SEDE DO MUNICÍPIO DE UMARI - CE	SEINFRA	027.1 COM DESONERAÇÃO
<b>CLIENTE:</b>	PREFEITURA MUNICIPAL DE UMARI - CE	SINAPI	2022/02 COM DESONERAÇÃO
		Composição	PRÓPRIA
			HORA
			MES
			REF.



**C1206 - EMASSAMENTO DE ESQUADRIAS DE MADEIRA P/TINTA ÓLEO OU ESMALTE 2 DEMÃOS (M2)**

Material	FONTE	UNID	COEFICIENTE	PREÇO UNITÁRIO	TOTAL
11347 LIXA PARA MADEIRA/MASSA	SEINFRA	UN	0,50000000	6,0000	0,2700
11512 MASSA CORRIDA A BASE DE ÓLEO	SEINFRA	KG	0,45000000	9,0000	4,0545
<b>TOTAL Material:</b>					<b>4,3245</b>

Mão de Obra	FONTE	UNID	COEFICIENTE	PREÇO UNITÁRIO	TOTAL
10045 AJUDANTE DE PINTOR	SEINFRA	H	0,30000000	16,6000	4,9800
12395 PINTOR	SEINFRA	H	0,35000000	20,5600	7,1960
<b>TOTAL Mão de Obra:</b>					<b>12,1760</b>
<b>VALOR:</b>					<b>16,50</b>

**88310 - PINTOR COM ENCARGOS COMPLEMENTARES (H)**

Encargos Complementares	FONTE	UNID	COEFICIENTE	PREÇO UNITÁRIO	TOTAL
00037370 ALIMENTAÇÃO - HORISTA (COLETADO CAIXA)	SINAPI	H	1,00000000	2,83	2,83
00043490 EPI - FAMÍLIA PINTOR - HORISTA (ENCARGOS COMPLEMENTARES - COLETADO CAIXA)	SINAPI	H	1,00000000	1,50	1,50
00037372 EXAMES - HORISTA (COLETADO CAIXA)	SINAPI	H	1,00000000	0,81	0,81
00037373 FERRAMENTAS - FAMÍLIA PINTOR - HORISTA (ENCARGOS COMPLEMENTARES - COLETADO CAIXA)	SINAPI	H	1,00000000	1,48	1,48
00037373 SEGURO - HORISTA (COLETADO CAIXA)	SINAPI	H	1,00000000	0,06	0,06
00037371 TRANSPORTE - HORISTA (COLETADO CAIXA)	SINAPI	H	1,00000000	0,88	0,88
<b>TOTAL Encargos Complementares:</b>					<b>7,56</b>

Mão de Obra	FONTE	UNID	COEFICIENTE	PREÇO UNITÁRIO	TOTAL
00004783 PINTOR (HORISTA)	SINAPI	H	1,00000000	14,03	14,03
<b>TOTAL Mão de Obra:</b>					<b>14,03</b>

Serviço	FONTE	UNID	COEFICIENTE	PREÇO UNITÁRIO	TOTAL
95372 CURSO DE CAPACITAÇÃO PARA PINTOR (ENCARGOS COMPLEMENTARES) - HORISTA	SINAPI	H	1,00000000	0,16	0,16
<b>TOTAL Serviço:</b>					<b>0,16</b>
<b>VALOR:</b>					<b>21,75</b>

**89848 - TUBO PVC, SERIE NORMAL, ESGOTO PREDIAL, DN 100 MM, FORNECIDO E INSTALADO EM SUBCOLETOR AÉREO DE ESGOTO SANITÁRIO. AF\_12/2014 (M)**

Material	FONTE	UNID	COEFICIENTE	PREÇO UNITÁRIO	TOTAL
00001122 ADESIVO PLÁSTICO PARA PVC, FRASCO COM *850* GR	SINAPI	UN	0,01380000	57,12	0,78
00038383 LIXA D'ÁGUA EM FOLHA, GRAO 100	SINAPI	UN	0,09000000	1,70	0,15
00020083 SOLUÇÃO PREPARADORA / LIMPADORA PARA PVC, FRASCO COM 1000 CM3	SINAPI	UN	0,02250000	64,73	1,45
836 TUBO PVC SERIE NORMAL, DN 100 MM, PARA ESGOTO PREDIAL (NBR 5688)	SINAPI	M	1,05000000	15,33	16,09
<b>TOTAL Material:</b>					<b>18,47</b>

Mão de Obra com Encargos Complementares	FONTE	UNID	COEFICIENTE	PREÇO UNITÁRIO	TOTAL
88248 AUXILIAR DE ENCANADOR OU BOMBEIRO HIDRÁULICO COM ENCARGOS COMPLEMENTARES	SINAPI	H	0,27000000	16,39	4,42
88267 ENCANADOR OU BOMBEIRO HIDRÁULICO COM ENCARGOS COMPLEMENTARES	SINAPI	H	0,27000000	20,07	5,41
<b>TOTAL Mão de Obra com Encargos Complementares:</b>					<b>9,83</b>
<b>VALOR:</b>					<b>28,30</b>

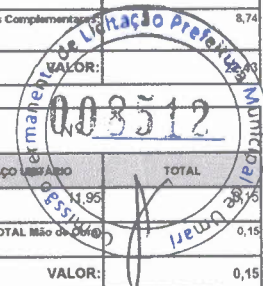
**12752 - MATERIAL DE OPERAÇÃO DA CARREGADEIRA DE PNEUS (111 HP) (H)**

Material	FONTE	UNID	COEFICIENTE	PREÇO UNITÁRIO	TOTAL
12706 ÓLEO DIESEL	SEINFRA	L	16,65000000	4,0500	67,4325
<b>TOTAL Material:</b>					<b>67,4325</b>
<b>VALOR:</b>					<b>67,43</b>

**89851 - JOELHO 45 GRAUS, PVC, SERIE NORMAL, ESGOTO PREDIAL, DN 100 MM, JUNTA ELÁSTICA, FORNECIDO E INSTALADO EM SUBCOLETOR AÉREO DE ESGOTO SANITÁRIO. AF\_12/2014 (UN)**

Material	FONTE	UNID	COEFICIENTE	PREÇO UNITÁRIO	TOTAL
00000301 ANEL BORRACHA PARA TUBO ESGOTO PREDIAL, DN 100 MM (NBR 5688)	SINAPI	UN	1,00000000	3,96	3,96
00003528 JOELHO PVC, SOLDÁVEL, PB, 45 GRAUS, DN 100 MM, PARA ESGOTO PREDIAL	SINAPI	UN	1,00000000	8,65	8,65
00020078 PASTA LUBRIFICANTE PARA TUBOS E CONEXÕES COM JUNTA ELÁSTICA, EMBALAGEM DE *400* GR (USO EM PVC, AÇO, POLIETILENO E OUTROS)	SINAPI	UN	0,04600000	23,57	1,08
<b>TOTAL Material:</b>					<b>13,69</b>

Mão de Obra com Encargos Complementares		FONTE	UNID	COEFICIENTE	PREÇO UNITÁRIO	TOTAL
88248	AUXILIAR DE ENCANADOR OU BOMBEIRO HIDRÁULICO COM ENCARGOS COMPLEMENTARES	SINAPI	H	0,24000000	16,39	3,93
88267	ENCANADOR OU BOMBEIRO HIDRÁULICO COM ENCARGOS COMPLEMENTARES	SINAPI	H	0,24000000	20,07	4,81
TOTAL Mão de Obra com Encargos Complementares:						8,74
VALOR:						8,74



**95358 - CURSO DE CAPACITAÇÃO PARA OPERADOR DE GUINCHO (ENCARGOS COMPLEMENTARES) - HORISTA (H)**

Mão de Obra		FONTE	UNID	COEFICIENTE	PREÇO UNITÁRIO	TOTAL
00004253	OPERADOR DE GUINCHO OU GUINCHEIRO	SINAPI	H	0,01330000	11,95	0,15
TOTAL Mão de Obra:						0,15
VALOR:						0,15

**I0690 - CAMINHÃO BASCULANTE 6 M3 (CHP) (H)**

Material	FONTE	UNID	COEFICIENTE	PREÇO UNITÁRIO	TOTAL
12722	MÃO DE OBRA DE OPERAÇÃO DO CAMINHÃO BASCULANTE 6M3	SEINFRA	H	1,00000000	22,6400
12721	MATERIAL DE OPERAÇÃO DO CAMINHÃO BASCULANTE 6M3	SEINFRA	H	1,00000000	55,0800
12701	DEPRECIÇÃO	SEINFRA	H	19,76470000	0,9900
12702	JUROS	SEINFRA	H	1,75660000	0,9900
12703	MANUTENÇÃO	SEINFRA	H	29,64710000	0,9900
TOTAL Material:					128,3767
VALOR:					128,38

**89746 - JOELHO 45 GRAUS, PVC, SERIE NORMAL, ESGOTO PREDIAL, DN 100 MM, JUNTA ELÁSTICA, FORNECIDO E INSTALADO EM RAMAL DE DESCARGA OU RAMAL DE ESGOTO SANITÁRIO. IO. AF\_12/2014 (UN)**

Material	FONTE	UNID	COEFICIENTE	PREÇO UNITÁRIO	TOTAL
0000301	ANEL BORRACHA PARA TUBO ESGOTO PREDIAL, DN 100 MM (NBR 5688)	SINAPI	UN	1,00000000	3,96
00003528	JOELHO PVC, SOLDAVEL, PB, 45 GRAUS, DN 100 MM, PARA ESGOTO PREDIAL	SINAPI	UN	1,00000000	8,65
00020078	PASTA LUBRIFICANTE PARA TUBOS E CONEXOES COM JUNTA ELASTICA, EMBALAGEM DE *400* GR (USO EM PVC, ACO, POLIETILENO E OUTROS)	SINAPI	UN	0,04600000	23,57
TOTAL Material:					13,89

Mão de Obra com Encargos Complementares		FONTE	UNID	COEFICIENTE	PREÇO UNITÁRIO	TOTAL
88248	AUXILIAR DE ENCANADOR OU BOMBEIRO HIDRÁULICO COM ENCARGOS COMPLEMENTARES	SINAPI	H	0,25000000	16,39	4,09
88267	ENCANADOR OU BOMBEIRO HIDRÁULICO COM ENCARGOS COMPLEMENTARES	SINAPI	H	0,25000000	20,07	5,01
TOTAL Mão de Obra com Encargos Complementares:						9,10
VALOR:						22,79

**89778 - LUVA SIMPLES, PVC, SERIE NORMAL, ESGOTO PREDIAL, DN 100 MM, JUNTA ELÁSTICA, FORNECIDO E INSTALADO EM RAMAL DE DESCARGA OU RAMAL DE ESGOTO SANITÁRIO. AF\_12/2014 (UN)**

Material	FONTE	UNID	COEFICIENTE	PREÇO UNITÁRIO	TOTAL
0000301	ANEL BORRACHA PARA TUBO ESGOTO PREDIAL, DN 100 MM (NBR 5688)	SINAPI	UN	1,00000000	3,96
12899	LUVA SIMPLES, PVC, SOLDAVEL, DN 100 MM, SERIE NORMAL, PARA ESGOTO PREDIAL	SINAPI	UN	1,00000000	6,64
00020078	PASTA LUBRIFICANTE PARA TUBOS E CONEXOES COM JUNTA ELASTICA, EMBALAGEM DE *400* GR (USO EM PVC, ACO, POLIETILENO E OUTROS)	SINAPI	UN	0,04600000	23,57
TOTAL Material:					11,88

Mão de Obra com Encargos Complementares		FONTE	UNID	COEFICIENTE	PREÇO UNITÁRIO	TOTAL
88248	AUXILIAR DE ENCANADOR OU BOMBEIRO HIDRÁULICO COM ENCARGOS COMPLEMENTARES	SINAPI	H	0,17000000	16,39	2,78
88267	ENCANADOR OU BOMBEIRO HIDRÁULICO COM ENCARGOS COMPLEMENTARES	SINAPI	H	0,17000000	20,07	3,41
TOTAL Mão de Obra com Encargos Complementares:						6,19
VALOR:						17,87

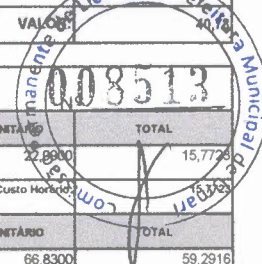
**I0682 - BETONEIRA ELÉTRICA 580L (CHP) (H)**

Material	FONTE	UNID	COEFICIENTE	PREÇO UNITÁRIO	TOTAL
12714	MAO DE OBRA DE OPERAÇÃO BET.ELET.580L	SEINFRA	H	1,00000000	18,5500
12701	DEPRECIÇÃO	SEINFRA	H	2,26540000	0,9900
12702	JUROS	SEINFRA	H	0,11300000	0,9900
12703	MANUTENÇÃO	SEINFRA	H	1,19230000	0,9900
TOTAL Material:					22,0850
VALOR:					22,09

**C2784 - ESCAVAÇÃO MANUAL SOLO DE 1A.CAT. PROF. ATÉ 1.50m (M3)**

Mão de Obra		FONTE	UNID	COEFICIENTE	PREÇO UNITÁRIO	TOTAL
12543	SERVENTE	SEINFRA	H	2,85000000	15,3900	40,7835





## C0840 - CONCRETO P/MBR., FCK 15 MPa COM AGREGADO ADQUIRIDO (M3)

Equipamento Custo Horário		FORTE	UNID	COEFICIENTE	PREÇO UNITÁRIO	TOTAL
10682	BETONEIRA ELÉTRICA 580L (CHP)	SEINFRA	H	0,71400000	22,9900	15,7792
TOTAL Equipamento Custo Horário:						15,7792
Material		FORTE	UNID	COEFICIENTE	PREÇO UNITÁRIO	TOTAL
10109	AREIA MEDIA	SEINFRA	M3	0,88720000	66,8300	59,2916
10805	CIMENTO PORTLAND	SEINFRA	KG	294,00000000	0,5500	161,7000
11605	PEDRISCO	SEINFRA	M3	0,83600000	73,1600	61,1618
TOTAL Material:						282,1534
Mão de Obra		FORTE	UNID	COEFICIENTE	PREÇO UNITÁRIO	TOTAL
12543	SERVENTE	SEINFRA	H	8,00000000	15,3900	92,3400
TOTAL Mão de Obra:						92,3400
VALOR:						390,27

## 90437 - FURO EM ALVENARIA PARA DIÂMETROS MAIORES QUE 40 MM E MENORES OU IGUAIS A 75 MM. AF\_05/2015 (UN)

Mão de Obra com Encargos Complementares		FORTE	UNID	COEFICIENTE	PREÇO UNITÁRIO	TOTAL
88248	AUXILIAR DE ENCANADOR OU BOMBEIRO HIDRÁULICO COM ENCARGOS COMPLEMENTARES	SINAPI	H	0,18700000	16,39	3,06
88267	ENCANADOR OU BOMBEIRO HIDRÁULICO COM ENCARGOS COMPLEMENTARES	SINAPI	H	1,20000000	20,07	24,08
TOTAL Mão de Obra com Encargos Complementares:						27,14
VALOR:						27,14

## C0197 - ARGAMASSA MISTA DE CIMENTO CAL HIDR. E AREIA S/PEN. TRAÇO 1:1:4 (M3)

Material		FORTE	UNID	COEFICIENTE	PREÇO UNITÁRIO	TOTAL
10109	AREIA MEDIA	SEINFRA	M3	1,21600000	66,8300	81,2653
10441	CAL HIDRATADA	SEINFRA	KG	182,00000000	1,0900	198,3800
10805	CIMENTO PORTLAND	SEINFRA	KG	365,00000000	0,5500	200,7500
TOTAL Material:						480,3953
Mão de Obra		FORTE	UNID	COEFICIENTE	PREÇO UNITÁRIO	TOTAL
12543	SERVENTE	SEINFRA	H	10,00000000	15,3900	153,9000
TOTAL Mão de Obra:						153,9000
VALOR:						634,30

## 10708 - CARREGADEIRA DE PNEUS HP 111 (CHP) (H)

Material		FORTE	UNID	COEFICIENTE	PREÇO UNITÁRIO	TOTAL
12753	MÃO DE OBRA DE OPERAÇÃO DA CARREGADEIRA DE PNEUS (111 HP)	SEINFRA	H	1,00000000	25,0500	25,0500
12752	MATERIAL DE OPERAÇÃO DA CARREGADEIRA DE PNEUS (111 HP)	SEINFRA	H	1,00000000	67,4300	67,4300
12701	DEPRECIAÇÃO	SEINFRA	H	28,66170000	0,9900	28,3751
02	JUROS	SEINFRA	H	2,54730000	0,9900	2,5218
12703	MANUTENÇÃO	SEINFRA	H	42,99250000	0,9900	42,5626
TOTAL Material:						165,9395
VALOR:						165,94

## C1603 - LANÇAMENTO E APLICAÇÃO DE CONCRETO C/ ELEVAÇÃO (M3)

Mão de Obra		FORTE	UNID	COEFICIENTE	PREÇO UNITÁRIO	TOTAL
12391	PEDREIRO	SEINFRA	H	5,00000000	20,5600	102,8000
12543	SERVENTE	SEINFRA	H	8,00000000	15,3900	123,1200
TOTAL Mão de Obra:						225,9200
VALOR:						225,92

## C1279 - ESMALTE DUAS DEMÃOS EM ESQUADRIAS DE FERRO (M2)

Material		FORTE	UNID	COEFICIENTE	PREÇO UNITÁRIO	TOTAL
10035	AGUARRAZ MINERAL	SEINFRA	L	0,03000000	17,0200	0,5106
11100	ESMALTE SINTETICO	SEINFRA	L	0,16000000	24,7400	3,9584
11346	LIXA PARA FERRO	SEINFRA	UN	0,30000000	1,6700	0,5010
12293	ZARCÃO	SEINFRA	L	0,12000000	22,3500	2,6820
TOTAL Material:						7,6520
Mão de Obra		FORTE	UNID	COEFICIENTE	PREÇO UNITÁRIO	TOTAL
10045	AJUDANTE DE PINTOR	SEINFRA	H	0,80000000	16,6000	13,2800
12395	PINTOR	SEINFRA	H	0,80000000	20,5600	16,4480
TOTAL Mão de Obra:						29,7280

**89813 - LUVA SIMPLER, PVC, SERIE NORMAL, ESGOTO PREDIAL, DN 50 MM, JUNTA ELÁSTICA, FORNECIDO E INSTALADO EM PRUMADA DE ESGOTO SANITÁRIO OU VENTILAÇÃO. AF\_12/2014 (UN)**

Material	FORTE	UNID	COEFICIENTE	PREÇO UNITÁRIO	TOTAL
0000296	ANEL BORRACHA PARA TUBO ESGOTO PREDIAL, DN 50 MM (NBR 5688)	SINAPI	UN	1,00000000	2,24
00003875	LUVA SIMPLER, PVC, SOLDAVEL, DN 50 MM, SERIE NORMAL, PARA ESGOTO PREDIAL	SINAPI	UN	1,00000000	0,39
00020078	PASTA LUBRIFICANTE PARA TUBOS E CONEXOES COM JUNTA ELASTICA, EMBALAGEM DE *400* GR (USO EM PVC, ACO, POLIETILENO E OUTROS)	SINAPI	UN	0,02000000	23,57
<b>TOTAL Material:</b>					<b>5,74</b>

Mão de Obra com Encargos Complementares	FORTE	UNID	COEFICIENTE	PREÇO UNITÁRIO	TOTAL
88248	AUXILIAR DE ENCANADOR OU BOMBEIRO HIDRÁULICO COM ENCARGOS COMPLEMENTARES	SINAPI	H	0,03000000	16,39
88267	ENCANADOR OU BOMBEIRO HIDRÁULICO COM ENCARGOS COMPLEMENTARES	SINAPI	H	0,03000000	20,07
<b>TOTAL Mão de Obra com Encargos Complementares:</b>					<b>1,09</b>
<b>VALOR:</b>					<b>6,83</b>

**89748 - CURVA CURTA 90 GRAUS, PVC, SERIE NORMAL, ESGOTO PREDIAL, DN 100 MM, JUNTA ELÁSTICA, FORNECIDO E INSTALADO EM RAMAL DE DESCARGA OU RAMAL DE ESGOTO SANITÁRIO. AF\_12/2014 (UN)**

Material	FORTE	UNID	COEFICIENTE	PREÇO UNITÁRIO	TOTAL
00000301	ANEL BORRACHA PARA TUBO ESGOTO PREDIAL, DN 100 MM (NBR 5688)	SINAPI	UN	1,00000000	3,96
00001966	CURVA PVC CURTA 90 GRAUS, 100 MM, PARA ESGOTO PREDIAL	SINAPI	UN	1,00000000	23,07
00020078	PASTA LUBRIFICANTE PARA TUBOS E CONEXOES COM JUNTA ELASTICA, EMBALAGEM DE *400* GR (USO EM PVC, ACO, POLIETILENO E OUTROS)	SINAPI	UN	0,04600000	23,57
<b>TOTAL Material:</b>					<b>28,11</b>

Mão de Obra com Encargos Complementares	FORTE	UNID	COEFICIENTE	PREÇO UNITÁRIO	TOTAL
88248	AUXILIAR DE ENCANADOR OU BOMBEIRO HIDRÁULICO COM ENCARGOS COMPLEMENTARES	SINAPI	H	0,25000000	16,39
88267	ENCANADOR OU BOMBEIRO HIDRÁULICO COM ENCARGOS COMPLEMENTARES	SINAPI	H	0,25000000	20,07
<b>TOTAL Mão de Obra com Encargos Complementares:</b>					<b>9,10</b>
<b>VALOR:</b>					<b>37,21</b>

**95330 - CURSO DE CAPACITAÇÃO PARA CARPINTEIRO DE FÓRMAS (ENCARGOS COMPLEMENTARES) - HORISTA (H)**

Mão de Obra	FORTE	UNID	COEFICIENTE	PREÇO UNITÁRIO	TOTAL
00001213	CARPINTEIRO DE FORMAS (HORISTA)	SINAPI	H	0,00940000	14,03
<b>TOTAL Mão de Obra:</b>					<b>0,13</b>
<b>VALOR:</b>					<b>0,13</b>

**93279 - GUINCHO ELÉTRICO DE COLUNA, CAPACIDADE 400 KG, COM MOTO FREIO, MOTOR TRIFÁSICO DE 1,25 CV - MANUTENÇÃO. AF\_03/2016 (H)**

Equipamento	FORTE	UNID	COEFICIENTE	PREÇO UNITÁRIO	TOTAL
00036487	GUINCHO ELETRICO DE COLUNA, CAPACIDADE 400 KG, COM MOTO FREIO, MOTOR TRIFASico DE 1,25 CV	SINAPI	UN	0,00006000	4,797,40
<b>TOTAL Equipamento:</b>					<b>0,28</b>
<b>VALOR:</b>					<b>0,28</b>

**88262 - CARPINTEIRO DE FORMAS COM ENCARGOS COMPLEMENTARES (H)**

Encargos Complementares	FORTE	UNID	COEFICIENTE	PREÇO UNITÁRIO	TOTAL
00037370	ALIMENTACAO - HORISTA (COLETADO CAIXA)	SINAPI	H	1,00000000	2,83
00043483	EPI - FAMILIA CARPINTEIRO DE FORMAS - HORISTA (ENCARGOS COMPLEMENTARES - COLETADO CAIXA)	SINAPI	H	1,00000000	1,26
00037372	EXAMES - HORISTA (COLETADO CAIXA)	SINAPI	H	1,00000000	0,81
00043459	FERRAMENTAS - FAMILIA CARPINTEIRO DE FORMAS - HORISTA (ENCARGOS COMPLEMENTARES - COLETADO CAIXA)	SINAPI	H	1,00000000	0,45
00037373	SEGURO - HORISTA (COLETADO CAIXA)	SINAPI	H	1,00000000	0,06
00037371	TRANSPORTE - HORISTA (COLETADO CAIXA)	SINAPI	H	1,00000000	0,88
<b>TOTAL Encargos Complementares:</b>					<b>6,29</b>

Mão de Obra	FORTE	UNID	COEFICIENTE	PREÇO UNITÁRIO	TOTAL
00001213	CARPINTEIRO DE FORMAS (HORISTA)	SINAPI	H	1,00000000	14,03
<b>TOTAL Mão de Obra:</b>					<b>14,03</b>

Serviço	FORTE	UNID	COEFICIENTE	PREÇO UNITÁRIO	TOTAL
95330	CURSO DE CAPACITAÇÃO PARA CARPINTEIRO DE FÓRMAS (ENCARGOS COMPLEMENTARES) - HORISTA	SINAPI	H	1,00000000	0,13
<b>TOTAL Serviço:</b>					<b>0,13</b>
<b>VALOR:</b>					<b>20,45</b>

**95378 - CURSO DE CAPACITAÇÃO PARA SERVENTE (ENCARGOS COMPLEMENTARES) - HORISTA (H)**

Mão de Obra	FORTE	UNID	COEFICIENTE	PREÇO UNITÁRIO	TOTAL
00006111	SERVENTE DE OBRAS	SINAPI	H	0,01720000	10,01
<b>TOTAL Mão de Obra:</b>					<b>0,17</b>



TOTAL Mão de Obra:	0,17
VALOR:	0,17

**89735 - CURSO DE CAPACITAÇÃO PARA ENCANADOR OU BOMBEIRO HIDRÁULICO (ENCARGOS COMPLEMENTARES) - HORISTA (H)**

Mão de Obra	FONTE	UNID	COEFICIENTE	PREÇO UNITÁRIO	TOTAL
00002696	ENCANADOR OU BOMBEIRO HIDRÁULICO (HORISTA)	SINAPI	H	0,01460000	0,20
TOTAL Mão de Obra:					0,20
VALOR:					0,20


**89731 - JOELHO 90 GRAUS, PVC, SERIE NORMAL, ESGOTO PREDIAL, DN 50 MM, JUNTA ELÁSTICA, FORNECIDO E INSTALADO EM RAMAL DE DESCARGA OU RAMAL DE ESGOTO SANITÁRIO. AF\_12/2014 (UN)**

Material	FONTE	UNID	COEFICIENTE	PREÇO UNITÁRIO	TOTAL
00000296	ANEL BORRACHA PARA TUBO ESGOTO PREDIAL, DN 50 MM (NBR 5688)	SINAPI	UN	1,00000000	2,24
00003526	JOELHO PVC, SOLDAVEL, PB, 90 GRAUS, DN 50 MM, PARA ESGOTO PREDIAL	SINAPI	UN	1,00000000	2,63
00020078	PASTA LUBRIFICANTE PARA TUBOS E CONEXOES COM JUNTA ELÁSTICA, EMBALAGEM DE *400* GR (USO EM PVC, AÇO, POLIETILENO E OUTROS)	SINAPI	UN	0,02000000	23,57
TOTAL Material:					5,34

Mão de Obra com Encargos Complementares	FONTE	UNID	COEFICIENTE	PREÇO UNITÁRIO	TOTAL
88248	AUXILIAR DE ENCANADOR OU BOMBEIRO HIDRÁULICO COM ENCARGOS COMPLEMENTARES	SINAPI	H	0,13000000	16,39
88267	ENCANADOR OU BOMBEIRO HIDRÁULICO COM ENCARGOS COMPLEMENTARES	SINAPI	H	0,13000000	20,07
TOTAL Mão de Obra com Encargos Complementares:					4,73
VALOR:					10,07

**932 - GUINCHO ELÉTRICO DE COLUNA, CAPACIDADE 400 KG, COM MOTO FREIO, MOTOR TRIFÁSICO DE 1,25 CV - CHI DIURNO. AF\_03/2016 (CHI)**

Mão de Obra com Encargos Complementares	FONTE	UNID	COEFICIENTE	PREÇO UNITÁRIO	TOTAL
88295	OPERADOR DE GUINCHO COM ENCARGOS COMPLEMENTARES	SINAPI	H	1,00000000	17,45
TOTAL Mão de Obra com Encargos Complementares:					17,45

Serviço	FONTE	UNID	COEFICIENTE	PREÇO UNITÁRIO	TOTAL
93277	GUINCHO ELÉTRICO DE COLUNA, CAPACIDADE 400 KG, COM MOTO FREIO, MOTOR TRIFÁSICO DE 1,25 CV - DEPRECIÇÃO. AF_03/2016	SINAPI	H	1,00000000	0,30
93278	GUINCHO ELÉTRICO DE COLUNA, CAPACIDADE 400 KG, COM MOTO FREIO, MOTOR TRIFÁSICO DE 1,25 CV - JUROS. AF_03/2016	SINAPI	H	1,00000000	0,03
TOTAL Serviço:					0,33
VALOR:					17,78

**89800 - TUBO PVC, SERIE NORMAL, ESGOTO PREDIAL, DN 100 MM, FORNECIDO E INSTALADO EM PRUMADA DE ESGOTO SANITÁRIO OU VENTILAÇÃO. AF\_12/2014 (M)**

Material	FONTE	UNID	COEFICIENTE	PREÇO UNITÁRIO	TOTAL
00000122	ADESIVO PLÁSTICO PARA PVC, FRASCO COM *850* GR	SINAPI	UN	0,01170000	57,12
00038383	LIXA D'ÁGUA EM FOLHA, GRAO 100	SINAPI	UN	0,05300000	1,70
00020083	SOLUÇÃO PREPARADORA / LIMPADORA PARA PVC, FRASCO COM 1000 CM3	SINAPI	UN	0,01910000	64,73
00009836	TUBO PVC SERIE NORMAL, DN 100 MM, PARA ESGOTO PREDIAL (NBR 5688)	SINAPI	M	1,05000000	15,33
TOTAL Material:					18,07

Mão de Obra com Encargos Complementares	FONTE	UNID	COEFICIENTE	PREÇO UNITÁRIO	TOTAL
88248	AUXILIAR DE ENCANADOR OU BOMBEIRO HIDRÁULICO COM ENCARGOS COMPLEMENTARES	SINAPI	H	0,16000000	16,39
88267	ENCANADOR OU BOMBEIRO HIDRÁULICO COM ENCARGOS COMPLEMENTARES	SINAPI	H	0,16000000	20,07
TOTAL Mão de Obra com Encargos Complementares:					5,83
VALOR:					23,90

**90454 - PASSANTE TIPO TUBO DE DIÂMETRO MAIORES QUE 40 MM E MENORES OU IGUAIS A 75 MM, FIXADO EM LAJE. AF\_05/2016 (UN)**

Material	FONTE	UNID	COEFICIENTE	PREÇO UNITÁRIO	TOTAL
00043132	ARAME RECOZIDO 16 BWG, D = 1,65 MM (0,016 KG/M) OU 18 BWG, D = 1,25 MM (0,01 KG/M)	SINAPI	KG	0,00500000	20,39
00009837	TUBO PVC SERIE NORMAL, DN 75 MM, PARA ESGOTO PREDIAL (NBR 5688)	SINAPI	M	0,15000000	13,58
TOTAL Material:					2,13

Mão de Obra com Encargos Complementares	FONTE	UNID	COEFICIENTE	PREÇO UNITÁRIO	TOTAL
88248	AUXILIAR DE ENCANADOR OU BOMBEIRO HIDRÁULICO COM ENCARGOS COMPLEMENTARES	SINAPI	H	0,01600000	16,39
88267	ENCANADOR OU BOMBEIRO HIDRÁULICO COM ENCARGOS COMPLEMENTARES	SINAPI	H	0,10100000	20,07
TOTAL Mão de Obra com Encargos Complementares:					2,28
VALOR:					4,41

**89856 - LUVA SIMPLES, PVC, SERIE NORMAL, ESGOTO PREDIAL, DN 100 MM, JUNTA ELÁSTICA, FORNECIDO E INSTALADO EM SUBCOLETOR AÉREO DE ESGOTO SANITÁRIO. AF\_12/2014 (UN)**

Material	FONTE	UNID	COEFICIENTE	PREÇO UNITÁRIO	TOTAL
----------	-------	------	-------------	----------------	-------

0000301	ANEL BORRACHA PARA TUBO ESGOTO PREDIAL, DN 100 MM (NBR 5688)	SINAPI	UN	1,00000000	3,96	3,96
00003899	LUVA SIMPLES, PVC, SOLDADAVEL, DN 100 MM, SERIE NORMAL, PARA ESGOTO PREDIAL	SINAPI	UN	1,00000000	6,64	6,64
00020078	PASTA LUBRIFICANTE PARA TUBOS E CONEXOES COM JUNTA ELASTICA, EMBALAGEM DE *400* GR (USO EM PVC, ACO, POLIETILENO E OUTROS)	SINAPI	UN	0,04600000	257,16	11,68



Mão de Obra com Encargos Complementares		FORTE	UNID	COEFICIENTE	PREÇO UNITÁRIO	TOTAL
88248	AUXILIAR DE ENCANADOR OU BOMBEIRO HIDRÁULICO COM ENCARGOS COMPLEMENTARES	SINAPI	H	0,16000000	26,36	2,68
88267	ENCANADOR OU BOMBEIRO HIDRÁULICO COM ENCARGOS COMPLEMENTARES	SINAPI	H	0,16000000	20,07	3,21
TOTAL Mão de Obra com Encargos Complementares:						5,83
VALOR:						17,51

C2921 - REATERRO C/COMPACTAÇÃO MANUAL S/CONTROLE, MATERIAL DA VALA (M3)						
Mão de Obra		FORTE	UNID	COEFICIENTE	PREÇO UNITÁRIO	TOTAL
12543	SERVENTE	SEINFRA	H	1,70000000	15,3900	26,1630
TOTAL Mão de Obra:						26,1630
VALOR:						26,16

91186 - FIXAÇÃO DE TUBOS HORIZONTAIS DE PVC, CPVC OU COBRE DIÂMETROS MAIORES QUE 40 MM E MENORES OU IGUAIS A 75 MM COM ABRAÇADEIRA METÁLICA FLEXÍVEL 18 MM, FIXADA DIRETAMENTE NA LAJE. AF_05/2015 (M)						
Material		FORTE	UNID	COEFICIENTE	PREÇO UNITÁRIO	TOTAL
00004350	BUCHA DE NYLON, DIÂMETRO DO FURO 8 MM, COMPRIMENTO 40 MM, COM PARAFUSO DE ROSCA SOBERBA, CABECA CHATA, FENDA SIMPLES, 4,8 X 50 MM	SINAPI	UN	0,83600000	0,89	0,74
00014153	FITA METÁLICA PERFURADA, L = *18* MM, ROLO DE 30 M, CARGA RECOMENDADA = *30* KGF	SINAPI	UN	0,00500000	55,69	0,27
TOTAL Material:						1,01

Mão de Obra com Encargos Complementares		FORTE	UNID	COEFICIENTE	PREÇO UNITÁRIO	TOTAL
88248	AUXILIAR DE ENCANADOR OU BOMBEIRO HIDRÁULICO COM ENCARGOS COMPLEMENTARES	SINAPI	H	0,02500000	16,39	0,40
88267	ENCANADOR OU BOMBEIRO HIDRÁULICO COM ENCARGOS COMPLEMENTARES	SINAPI	H	0,17500000	20,07	3,51
TOTAL Mão de Obra com Encargos Complementares:						3,91
VALOR:						4,92

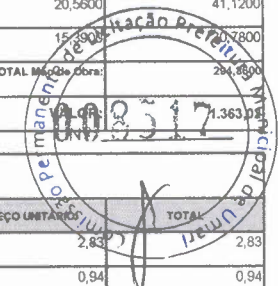
C2121 - REBOCO C/ARGAMASSA DE CAL EM PASTA E AREIA PENEIRADA TRAÇO 1:3 ESP=5 mm P/PAREDE (M2)						
Material		FORTE	UNID	COEFICIENTE	PREÇO UNITÁRIO	TOTAL
10109	AREIA MEDIA	SEINFRA	M3	0,00610000	66,8300	0,4077
10442	CAL VIRGEM EM PO	SEINFRA	KG	1,11000000	0,6800	0,7548
TOTAL Material:						1,1625
Mão de Obra		FORTE	UNID	COEFICIENTE	PREÇO UNITÁRIO	TOTAL
12391	PEDREIRO	SEINFRA	H	0,50000000	20,5600	10,2800
12543	SERVENTE	SEINFRA	H	0,68000000	15,3900	10,4652
TOTAL Mão de Obra:						20,7452
VALOR:						21,91

90438 - FURO EM ALVENARIA PARA DIÂMETROS MAIORES QUE 75 MM. AF_05/2015 (UN)						
Mão de Obra com Encargos Complementares		FORTE	UNID	COEFICIENTE	PREÇO UNITÁRIO	TOTAL
88248	AUXILIAR DE ENCANADOR OU BOMBEIRO HIDRÁULICO COM ENCARGOS COMPLEMENTARES	SINAPI	H	0,26900000	16,39	4,40
88267	ENCANADOR OU BOMBEIRO HIDRÁULICO COM ENCARGOS COMPLEMENTARES	SINAPI	H	1,71900000	20,07	34,50
TOTAL Mão de Obra com Encargos Complementares:						38,90
VALOR:						38,90

C1983 - PORTA INTERNA DE CEDRO LISA COMPLETA DUAS FOLHAS (1.80X 2.10)m (UN)						
Material		FORTE	UNID	COEFICIENTE	PREÇO UNITÁRIO	TOTAL
10109	AREIA MEDIA	SEINFRA	M3	0,01060000	66,8300	0,7084
10210	BATENTE DE PEROBA (MADEIRA DE 1A QUALIDADE) PARA PORTA 2FL.	SEINFRA	UN	1,00000000	138,7000	138,7000
10441	CAL HIDRATADA	SEINFRA	KG	1,72000000	1,0900	1,8748
10805	CIMENTO PORTLAND	SEINFRA	KG	1,72000000	0,5500	0,9460
11031	DOBRADIÇA DE FERRO PARA PORTA INTERNA	SEINFRA	UN	6,00000000	24,4200	146,5200
11155	FECHADURA COMPLETA PARA PORTA INTERNA	SEINFRA	UN	1,00000000	45,5400	45,5400
11158	FECHO DE ALAVANCA DE FERRO DE 22CM	SEINFRA	UN	2,00000000	22,4400	44,8800
11241	GUARNIÇÃO PEROBA (MADEIRA DE 1A QUALIDADE) 5CM PARA PORTA 2FL.	SEINFRA	UN	2,00000000	59,3300	118,6600
11590	PARAFUSO PARA MADEIRA DE 80MM	SEINFRA	UN	8,00000000	0,2700	2,1600
11709	PORTA LISA DE CEDRO 0.90X2.10M	SEINFRA	UN	2,00000000	276,9000	553,8000
11724	PREGO	SEINFRA	KG	0,40000000	15,3600	6,1520



11919	TACO PARA FIXAÇÃO DE BATENTE/RODAPE	SEINFRA	UN	6,00000000	1,3700	8,2200
TOTAL Material:						1.068,1812
Mão de Obra		FONTE	UNID	COEFICIENTE	PREÇO UNITÁRIO	TOTAL
10041	AJUDANTE DE CARPINTEIRO	SEINFRA	H	6,00000000	16,6000	99,6000
10498	CARPINTEIRO	SEINFRA	H	6,00000000	20,5600	123,3600
12391	PEDREIRO	SEINFRA	H	2,00000000	20,5600	41,1200
12543	SERVENTE	SEINFRA	H	2,00000000	15,5600	31,1200
TOTAL Mão de Obra:						294,9800
TOTAL:						1.363,1612



**88267 - ENCANADOR OU BOMBEIRO HIDRÁULICO COM ENCARGOS COMPLEMENTARES (H)**

Encargos Complementares		FONTE	UNID	COEFICIENTE	PREÇO UNITÁRIO	TOTAL
00037370	ALIMENTACAO - HORISTA (COLETADO CAIXA)	SINAPI	H	1,00000000	2,83	2,83
00043485	EPI - FAMILIA ENCANADOR - HORISTA (ENCARGOS COMPLEMENTARES - COLETADO CAIXA)	SINAPI	H	1,00000000	0,94	0,94
00037372	EXAMES - HORISTA (COLETADO CAIXA)	SINAPI	H	1,00000000	0,81	0,81
00043461	FERRAMENTAS - FAMILIA ENCANADOR - HORISTA (ENCARGOS COMPLEMENTARES - COLETADO CAIXA)	SINAPI	H	1,00000000	0,32	0,32
00037373	SEGURO - HORISTA (COLETADO CAIXA)	SINAPI	H	1,00000000	0,06	0,06
00037371	TRANSPORTE - HORISTA (COLETADO CAIXA)	SINAPI	H	1,00000000	0,88	0,88
TOTAL Encargos Complementares:						5,84
Mão de Obra		FONTE	UNID	COEFICIENTE	PREÇO UNITÁRIO	TOTAL
00002696	ENCANADOR OU BOMBEIRO HIDRAULICO (HORISTA)	SINAPI	H	1,00000000	14,03	14,03
TOTAL Mão de Obra:						14,03
Serviço		FONTE	UNID	COEFICIENTE	PREÇO UNITÁRIO	TOTAL
0,35	CURSO DE CAPACITAÇÃO PARA ENCANADOR OU BOMBEIRO HIDRÁULICO (ENCARGOS COMPLEMENTARES) - HORISTA	SINAPI	H	1,00000000	0,20	0,20
TOTAL Serviço:						0,20
VALOR:						20,07

**10705 - CAMINHÃO COMERC. EQUIP. C/GUINDASTE (CHP) (H)**

Material		FONTE	UNID	COEFICIENTE	PREÇO UNITÁRIO	TOTAL
12734	MÃO DE OBRA DE OPERAÇÃO DO CAMINHÃO COMERC. EQUIP. C/ GUINDAUTO	SEINFRA	H	1,00000000	22,6400	22,6400
12733	MATERIAL DE OPERAÇÃO DO CAMINHÃO COMERC. EQUIP. C/ GUINDAUTO	SEINFRA	H	1,00000000	55,0800	55,0800
12701	DEPRECIÇÃO	SEINFRA	H	18,32090000	0,9900	18,1377
12702	JUROS	SEINFRA	H	1,99010000	0,9900	1,9702
12703	MANUTENÇÃO	SEINFRA	H	27,48130000	0,9900	27,2065
TOTAL Material:						125,0344
VALOR:						125,03

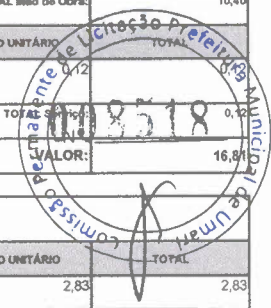
**88316 - SERVENTE COM ENCARGOS COMPLEMENTARES (H)**

Encargos Complementares		FONTE	UNID	COEFICIENTE	PREÇO UNITÁRIO	TOTAL
00037370	ALIMENTACAO - HORISTA (COLETADO CAIXA)	SINAPI	H	1,00000000	2,83	2,83
00043491	EPI - FAMILIA SERVENTE - HORISTA (ENCARGOS COMPLEMENTARES - COLETADO CAIXA)	SINAPI	H	1,00000000	1,15	1,15
00037372	EXAMES - HORISTA (COLETADO CAIXA)	SINAPI	H	1,00000000	0,81	0,81
00043467	FERRAMENTAS - FAMILIA SERVENTE - HORISTA (ENCARGOS COMPLEMENTARES - COLETADO CAIXA)	SINAPI	H	1,00000000	0,56	0,56
00037373	SEGURO - HORISTA (COLETADO CAIXA)	SINAPI	H	1,00000000	0,06	0,06
00037371	TRANSPORTE - HORISTA (COLETADO CAIXA)	SINAPI	H	1,00000000	0,88	0,88
TOTAL Encargos Complementares:						6,29
Mão de Obra		FONTE	UNID	COEFICIENTE	PREÇO UNITÁRIO	TOTAL
00006111	SERVENTE DE OBRAS	SINAPI	H	1,00000000	10,01	10,01
TOTAL Mão de Obra:						10,01
Serviço		FONTE	UNID	COEFICIENTE	PREÇO UNITÁRIO	TOTAL
95378	CURSO DE CAPACITAÇÃO PARA SERVENTE (ENCARGOS COMPLEMENTARES) - HORISTA	SINAPI	H	1,00000000	0,17	0,17
TOTAL Serviço:						0,17
VALOR:						16,47

**88239 - AJUDANTE DE CARPINTEIRO COM ENCARGOS COMPLEMENTARES (H)**

Encargos Complementares		FONTE	UNID	COEFICIENTE	PREÇO UNITÁRIO	TOTAL
00037370	ALIMENTACAO - HORISTA (COLETADO CAIXA)	SINAPI	H	1,00000000	2,83	2,83
00043483	EPI - FAMILIA CARPINTEIRO DE FORMAS - HORISTA (ENCARGOS COMPLEMENTARES - COLETADO CAIXA)	SINAPI	H	1,00000000	1,26	1,26
00037372	EXAMES - HORISTA (COLETADO CAIXA)	SINAPI	H	1,00000000	0,81	0,81
00043459	FERRAMENTAS - FAMILIA CARPINTEIRO DE FORMAS - HORISTA (ENCARGOS COMPLEMENTARES - COLETADO CAIXA)	SINAPI	H	1,00000000	0,45	0,45
00037373	SEGURO - HORISTA (COLETADO CAIXA)	SINAPI	H	1,00000000	0,06	0,06

00037371	TRANSPORTE - HORISTA (COLETADO CAIXA)	SINAPI	H	1,00000000	0,88	0,88
TOTAL Encargos Complementares:						8,29
Mão de Obra		FORTE	UNID	COEFICIENTE	PREÇO UNITÁRIO	TOTAL
0006117	CARPINTEIRO AUXILIAR (HORISTA)	SINAPI	H	1,00000000	10,40	10,40
TOTAL Mão de Obra:						10,40
Serviço		FORTE	UNID	COEFICIENTE	PREÇO UNITÁRIO	TOTAL
95309	CURSO DE CAPACITAÇÃO PARA AJUDANTE DE CARPINTEIRO (ENCARGOS COMPLEMENTARES) - HORISTA	SINAPI	H	1,00000000	0,12	0,12
TOTAL Serviço:						0,12
VALOR:						16,80



**88247 - AUXILIAR DE ELETRICISTA COM ENCARGOS COMPLEMENTARES (H)**

Encargos Complementares		FORTE	UNID	COEFICIENTE	PREÇO UNITÁRIO	TOTAL
00037370	ALIMENTACAO - HORISTA (COLETADO CAIXA)	SINAPI	H	1,00000000	2,83	2,83
00043484	EPI - FAMILIA ELETRICISTA - HORISTA (ENCARGOS COMPLEMENTARES - COLETADO CAIXA)	SINAPI	H	1,00000000	1,07	1,07
00037372	EXAMES - HORISTA (COLETADO CAIXA)	SINAPI	H	1,00000000	0,81	0,81
00043460	FERRAMENTAS - FAMILIA ELETRICISTA - HORISTA (ENCARGOS COMPLEMENTARES - COLETADO CAIXA)	SINAPI	H	1,00000000	0,78	0,78
00037373	SEGURO - HORISTA (COLETADO CAIXA)	SINAPI	H	1,00000000	0,06	0,06
00037371	TRANSPORTE - HORISTA (COLETADO CAIXA)	SINAPI	H	1,00000000	0,88	0,88
TOTAL Encargos Complementares:						8,43

Mão de Obra		FORTE	UNID	COEFICIENTE	PREÇO UNITÁRIO	TOTAL
0000247	AJUDANTE DE ELETRICISTA	SINAPI	H	1,00000000	9,86	9,86
TOTAL Mão de Obra:						9,86
Serviço		FORTE	UNID	COEFICIENTE	PREÇO UNITÁRIO	TOTAL
33316	CURSO DE CAPACITAÇÃO PARA AUXILIAR DE ELETRICISTA (ENCARGOS COMPLEMENTARES) - HORISTA	SINAPI	H	1,00000000	0,29	0,29
TOTAL Serviço:						0,29
VALOR:						16,58

**95371 - CURSO DE CAPACITAÇÃO PARA PEDREIRO (ENCARGOS COMPLEMENTARES) - HORISTA (H)**

Mão de Obra		FORTE	UNID	COEFICIENTE	PREÇO UNITÁRIO	TOTAL
00004750	PEDREIRO (HORISTA)	SINAPI	H	0,01720000	14,03	0,24
TOTAL Mão de Obra:						0,24
VALOR:						0,24

**12714 - MAO DE OBRA DE OPERAÇÃO BET.ELET.580L (H)**

Mão de Obra		FORTE	UNID	COEFICIENTE	PREÇO UNITÁRIO	TOTAL
12548	OPERADOR DE BETONEIRA	SEINFRA	H	1,00000000	18,5500	18,5500
TOTAL Mão de Obra:						18,5500
VALOR:						18,55

**12734 - MÃO DE OBRA DE OPERAÇÃO DO CAMINHÃO COMERC. EQUIP. C/ GUINDAUTO (H)**

Mão de Obra		FORTE	UNID	COEFICIENTE	PREÇO UNITÁRIO	TOTAL
12545	MOTORISTA DE CAMINHÃO	SEINFRA	H	1,00000000	22,6400	22,6400
TOTAL Mão de Obra:						22,6400
VALOR:						22,64

**93278 - GUINCHO ELÉTRICO DE COLUNA, CAPACIDADE 400 KG, COM MOTO FREIO, MOTOR TRIFÁSICO DE 1,25 CV - JUROS. AF\_03/2016 (H)**

Equipamento		FORTE	UNID	COEFICIENTE	PREÇO UNITÁRIO	TOTAL
00036487	GUINCHO ELETRICO DE COLUNA, CAPACIDADE 400 KG, COM MOTO FREIO, MOTOR TRIFASICO DE 1,25 CV	SINAPI	UN	0,00000760	4.797,40	0,03
TOTAL Equipamento:						0,03
VALOR:						0,03

**88295 - OPERADOR DE GUINCHO COM ENCARGOS COMPLEMENTARES (H)**

Encargos Complementares		FORTE	UNID	COEFICIENTE	PREÇO UNITÁRIO	TOTAL
00037370	ALIMENTACAO - HORISTA (COLETADO CAIXA)	SINAPI	H	1,00000000	2,83	2,83
00043488	EPI - FAMILIA OPERADOR ESCAVADEIRA - HORISTA (ENCARGOS COMPLEMENTARES - COLETADO CAIXA)	SINAPI	H	1,00000000	0,76	0,76
00037372	EXAMES - HORISTA (COLETADO CAIXA)	SINAPI	H	1,00000000	0,81	0,81
00043464	FERRAMENTAS - FAMILIA OPERADOR ESCAVADEIRA - HORISTA (ENCARGOS COMPLEMENTARES - COLETADO CAIXA)	SINAPI	H	1,00000000	0,01	0,01
00037373	SEGURO - HORISTA (COLETADO CAIXA)	SINAPI	H	1,00000000	0,06	0,06
00037371	TRANSPORTE - HORISTA (COLETADO CAIXA)	SINAPI	H	1,00000000	0,88	0,88
TOTAL Encargos Complementares:						5,35

Mão de Obra		FORTE	UNID	COEFICIENTE	PREÇO UNITÁRIO	TOTAL
00004253	OPERADOR DE GUINCHO OU GUINCHERO	SINAPI	H	1,00000000	11,95	11,95



Serviço	Fonte	Unid	Coeficiente	Preço Unitário	Total	
95358	CURSO DE CAPACITAÇÃO PARA OPERADOR DE GUINCHO (ENCARGOS COMPLEMENTARES) - HORISTA	SINAPI	H	1,00000000	0,15	0,15
TOTAL Serviço:					0,15	
VALOR:					0,15	

**12722 - MÃO DE OBRA DE OPERAÇÃO DO CAMINHÃO BASCULANTE 6M3 (H)**

Mão de Obra	Fonte	Unid	Coeficiente	Preço Unitário	Total	
12545	MOTORISTA DE CAMINHÃO	SEINFRA	H	1,00000000	22,6400	22,6400
TOTAL Mão de Obra:					22,6400	
VALOR:					22,64	



**95324 - CURSO DE CAPACITAÇÃO PARA AZULEJISTA OU LADRILHISTA (ENCARGOS COMPLEMENTARES) - HORISTA (H)**

Mão de Obra	Fonte	Unid	Coeficiente	Preço Unitário	Total	
00004760	AZULEJISTA OU LADRILHEIRO (HORISTA)	SINAPI	H	0,01200000	14,03	0,16
TOTAL Mão de Obra:					0,16	
VALOR:					0,16	

**91191 - CHUMBAMENTO PONTUAL EM PASSAGEM DE TUBO COM DIÂMETROS ENTRE 40 MM E 75 MM. AF\_05/2015 (UN)**

Mão de Obra com Encargos Complementares	Fonte	Unid	Coeficiente	Preço Unitário	Total	
88248	AUXILIAR DE ENCANADOR OU BOMBEIRO HIDRÁULICO COM ENCARGOS COMPLEMENTARES	SINAPI	H	0,02300000	16,39	0,37
88267	ENCANADOR OU BOMBEIRO HIDRÁULICO COM ENCARGOS COMPLEMENTARES	SINAPI	H	0,16600000	20,07	3,33
TOTAL Mão de Obra com Encargos Complementares:					3,70	

**Serviço**

Serviço	Fonte	Unid	Coeficiente	Preço Unitário	Total	
88629	ARGAMASSA TRAÇO 1:3 (EM VOLUME DE CIMENTO E AREIA MÉDIA ÚMIDA), PREPARO MANUAL. AF_08/2019	SINAPI	M3	0,00100000	491,50	0,49
TOTAL Serviço:					0,49	
VALOR:					4,19	

**89796 - TE, PVC, SERIE NORMAL, ESGOTO PREDIAL, DN 100 X 100 MM, JUNTA ELÁSTICA, FORNECIDO E INSTALADO EM RAMAL DE DESCARGA OU RAMAL DE ESGOTO SANITÁRIO. AF\_12/2014 (UN)**

Material	Fonte	Unid	Coeficiente	Preço Unitário	Total	
00000301	ANEL BORRACHA PARA TUBO ESGOTO PREDIAL, DN 100 MM (NBR 5688)	SINAPI	UN	2,00000000	3,96	7,92
00020078	PASTA LUBRIFICANTE PARA TUBOS E CONEXÕES COM JUNTA ELÁSTICA, EMBALAGEM DE *400* GR (USO EM PVC, ACO, POLIETILENO E OUTROS)	SINAPI	UN	0,09200000	23,57	2,16
00007091	TE SANITÁRIO, PVC, DN 100 X 100 MM, SERIE NORMAL, PARA ESGOTO PREDIAL	SINAPI	UN	1,00000000	16,73	16,73
TOTAL Material:					26,81	

**Mão de Obra com Encargos Complementares**

Mão de Obra com Encargos Complementares	Fonte	Unid	Coeficiente	Preço Unitário	Total	
88248	AUXILIAR DE ENCANADOR OU BOMBEIRO HIDRÁULICO COM ENCARGOS COMPLEMENTARES	SINAPI	H	0,33000000	16,39	5,40
88267	ENCANADOR OU BOMBEIRO HIDRÁULICO COM ENCARGOS COMPLEMENTARES	SINAPI	H	0,33000000	20,07	6,62
TOTAL Mão de Obra com Encargos Complementares:					12,02	
VALOR:					38,83	

**93277 - GUINCHO ELÉTRICO DE COLUNA, CAPACIDADE 400 KG, COM MOTO FREIO, MOTOR TRIFÁSICO DE 1,25 CV - DEPRECIÇÃO. AF\_03/2016 (H)**

Equipamento	Fonte	Unid	Coeficiente	Preço Unitário	Total	
00036487	GUINCHO ELETRICO DE COLUNA, CAPACIDADE 400 KG, COM MOTO FREIO, MOTOR TRIFASico DE 1,25 CV	SINAPI	UN	0,00064000	4.797,40	0,30
TOTAL Equipamento:					0,30	
VALOR:					0,30	

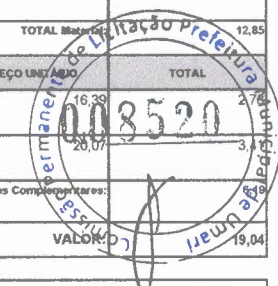
**C0200 - ARGAMASSA MISTA DE CIMENTO CAL HIDR. E AREIA S/PEN. TRAÇO 1:2:9 (M3)**

Material	Fonte	Unid	Coeficiente	Preço Unitário	Total	
10109	AREIA MEDIA	SEINFRA	M3	1,21600000	66,8300	81,2653
10441	CAL HIDRATADA	SEINFRA	KG	162,00000000	1,0900	176,5800
10805	CIMENTO PORTLAND	SEINFRA	KG	162,00000000	0,5500	89,1000
TOTAL Material:					346,9453	
Mão de Obra	Fonte	Unid	Coeficiente	Preço Unitário	Total	
12543	SERVENTE	SEINFRA	H	10,00000000	15,3900	153,9000
TOTAL Mão de Obra:					153,9000	
VALOR:					500,85	

**89784 - TE, PVC, SERIE NORMAL, ESGOTO PREDIAL, DN 50 X 50 MM, JUNTA ELÁSTICA, FORNECIDO E INSTALADO EM RAMAL DE DESCARGA OU RAMAL DE ESGOTO SANITÁRIO. AF\_12/2014 (UN)**

Material	Fonte	Unid	Coeficiente	Preço Unitário	Total	
00000296	ANEL BORRACHA PARA TUBO ESGOTO PREDIAL, DN 50 MM (NBR 5688)	SINAPI	UN	2,00000000	2,24	4,48

00020078	PASTA LUBRIFICANTE PARA TUBOS E CONEXOES COM JUNTA ELASTICA, EMBALAGEM DE *400* GR (USO EM PVC, ACO, POLIETILENO E OUTROS)	SINAPI	UN	0,04000000	23,57	0,94
00007097	TE SANITARIO, PVC, DN 50 X 50 MM, SERIE NORMAL, PARA ESGOTO PREDIAL	SINAPI	UN	1,00000000	7,43	7,43
<b>TOTAL Material:</b>						12,85
<b>Mão de Obra com Encargos Complementares</b>						
88248	AUXILIAR DE ENCANADOR OU BOMBEIRO HIDRÁULICO COM ENCARGOS COMPLEMENTARES	SINAPI	H	0,17000000	16,39	2,78
88267	ENCANADOR OU BOMBEIRO HIDRÁULICO COM ENCARGOS COMPLEMENTARES	SINAPI	H	0,17000000	20,07	3,41
<b>TOTAL Mão de Obra com Encargos Complementares:</b>						6,19
<b>VALOR:</b>						19,04



<b>90455 - PASSANTE TIPO TUBO DE DIÂMETRO MAIOR QUE 75 MM, FIXADO EM LAJE. AF_05/2015 (UN)</b>						
<b>Material</b>						
00043132	ARAME RECOZIDO 16 BWG, D = 1,65 MM (0,016 KG/M) OU 18 BWG, D = 1,25 MM (0,01 KG/M)	SINAPI	KG	0,00500000	20,39	0,10
00009836	TUBO PVC SERIE NORMAL, DN 100 MM, PARA ESGOTO PREDIAL (NBR 5688)	SINAPI	M	0,15000000	15,33	2,29
<b>TOTAL Material:</b>						2,39
<b>Mão de Obra com Encargos Complementares</b>						
88248	AUXILIAR DE ENCANADOR OU BOMBEIRO HIDRÁULICO COM ENCARGOS COMPLEMENTARES	SINAPI	H	0,02300000	16,39	0,37
88267	ENCANADOR OU BOMBEIRO HIDRÁULICO COM ENCARGOS COMPLEMENTARES	SINAPI	H	0,14700000	20,07	2,95
<b>TOTAL Mão de Obra com Encargos Complementares:</b>						3,32
<b>VALOR:</b>						5,71

<b>90. CHUMBAMENTO LINEAR EM ALVENARIA PARA RAMAIS/DISTRIBUIÇÃO COM DIÂMETROS MAIORES QUE 40 MM E MENORES OU IGUAIS A 75 MM. AF_05/2015 (M)</b>						
<b>Mão de Obra com Encargos Complementares</b>						
88248	AUXILIAR DE ENCANADOR OU BOMBEIRO HIDRÁULICO COM ENCARGOS COMPLEMENTARES	SINAPI	H	0,08600000	16,39	1,40
88267	ENCANADOR OU BOMBEIRO HIDRÁULICO COM ENCARGOS COMPLEMENTARES	SINAPI	H	0,61300000	20,07	12,30
<b>TOTAL Mão de Obra com Encargos Complementares:</b>						13,70
<b>Serviço</b>						
88629	ARGAMASSA TRAÇO 1:3 (EM VOLUME DE CIMENTO E AREIA MÉDIA ÚMIDA), PREPARO MANUAL. AF_08/2019	SINAPI	M3	0,00500000	491,50	2,45
<b>TOTAL Serviço:</b>						2,45
<b>VALOR:</b>						16,15

<b>89861 - JUNÇÃO SIMPLES, PVC, SERIE NORMAL, ESGOTO PREDIAL, DN 100 X 100 MM, JUNTA ELÁSTICA, FORNECIDO E INSTALADO EM SUBCOLETOR AÉREO DE ESGOTO SANITÁRIO. AF_12/2014 (UN)</b>						
<b>Material</b>						
00000301	ANEL BORRACHA PARA TUBO ESGOTO PREDIAL, DN 100 MM (NBR 5688)	SINAPI	UN	2,00000000	3,96	7,92
00003670	JUNCAO SIMPLES, PVC, 45 GRAUS, DN 100 X 100 MM, SERIE NORMAL PARA ESGOTO PREDIAL	SINAPI	UN	1,00000000	22,67	22,67
00020078	PASTA LUBRIFICANTE PARA TUBOS E CONEXOES COM JUNTA ELASTICA, EMBALAGEM DE *400* GR (USO EM PVC, ACO, POLIETILENO E OUTROS)	SINAPI	UN	0,09200000	23,57	2,16
<b>TOTAL Material:</b>						32,75
<b>Mão de Obra com Encargos Complementares</b>						
88248	AUXILIAR DE ENCANADOR OU BOMBEIRO HIDRÁULICO COM ENCARGOS COMPLEMENTARES	SINAPI	H	0,32000000	16,39	5,24
88267	ENCANADOR OU BOMBEIRO HIDRÁULICO COM ENCARGOS COMPLEMENTARES	SINAPI	H	0,32000000	20,07	6,42
<b>TOTAL Mão de Obra com Encargos Complementares:</b>						11,66
<b>VALOR:</b>						44,41

<b>95316 - CURSO DE CAPACITAÇÃO PARA AUXILIAR DE ELETRICISTA (ENCARGOS COMPLEMENTARES) - HORISTA (H)</b>						
<b>Mão de Obra</b>						
00000247	AJUDANTE DE ELETRICISTA	SINAPI	H	0,03020000	9,86	0,29
<b>TOTAL Mão de Obra:</b>						0,29
<b>VALOR:</b>						0,29

<b>89833 - TE, PVC, SERIE NORMAL, ESGOTO PREDIAL, DN 100 X 100 MM, JUNTA ELÁSTICA, FORNECIDO E INSTALADO EM PRUMADA DE ESGOTO SANITÁRIO OU VENTILAÇÃO. AF_12/2014 (UN)</b>						
<b>Material</b>						
00000301	ANEL BORRACHA PARA TUBO ESGOTO PREDIAL, DN 100 MM (NBR 5688)	SINAPI	UN	2,00000000	3,96	7,92
00020078	PASTA LUBRIFICANTE PARA TUBOS E CONEXOES COM JUNTA ELASTICA, EMBALAGEM DE *400* GR (USO EM PVC, ACO, POLIETILENO E OUTROS)	SINAPI	UN	0,09200000	23,57	2,16
00007091	TE SANITARIO, PVC, DN 100 X 100 MM, SERIE NORMAL, PARA ESGOTO PREDIAL	SINAPI	UN	1,00000000	16,73	16,73
<b>TOTAL Material:</b>						28,81
<b>Mão de Obra com Encargos Complementares</b>						
<b>Fonte</b>						
<b>Unid</b>						
<b>Coefficiente</b>						
<b>Preço Unitário</b>						
<b>Total</b>						



88248	AUXILIAR DE ENCANADOR OU BOMBEIRO HIDRÁULICO COM ENCARGOS COMPLEMENTARES	SINAPI	H	0,16000000	16,39	2,62
88267	ENCANADOR OU BOMBEIRO HIDRÁULICO COM ENCARGOS COMPLEMENTARES	SINAPI	H	0,16000000	20,07	3,21

TOTAL Mão de Obra com Encargos Complementares: 5,83

VALOR: 32,84

008521

**93281 - GUINCHO ELÉTRICO DE COLUNA, CAPACIDADE 400 KG, COM MOTO FREIO, MOTOR TRIFÁSICO DE 1,25 CV - CHP DIURNO. AF\_03/2016 (CHP)**

Mão de Obra com Encargos Complementares	FORTE	UNID	COEFICIENTE	PREÇO UNITÁRIO	TOTAL
88295	OPERADOR DE GUINCHO COM ENCARGOS COMPLEMENTARES	SINAPI	H	1,00000000	17,45

TOTAL Mão de Obra com Encargos Complementares: 17,45

Serviço	FORTE	UNID	COEFICIENTE	PREÇO UNITÁRIO	TOTAL
93277	GUINCHO ELÉTRICO DE COLUNA, CAPACIDADE 400 KG, COM MOTO FREIO, MOTOR TRIFÁSICO DE 1,25 CV - DEPRECIÇÃO. AF_03/2016	SINAPI	H	1,00000000	0,30
93278	GUINCHO ELÉTRICO DE COLUNA, CAPACIDADE 400 KG, COM MOTO FREIO, MOTOR TRIFÁSICO DE 1,25 CV - JUROS. AF_03/2016	SINAPI	H	1,00000000	0,03
93279	GUINCHO ELÉTRICO DE COLUNA, CAPACIDADE 400 KG, COM MOTO FREIO, MOTOR TRIFÁSICO DE 1,25 CV - MANUTENÇÃO. AF_03/2016	SINAPI	H	1,00000000	0,28
93280	GUINCHO ELÉTRICO DE COLUNA, CAPACIDADE 400 KG, COM MOTO FREIO, MOTOR TRIFÁSICO DE 1,25 CV - MATERIAIS NA OPERAÇÃO. AF_03/2016	SINAPI	H	1,00000000	0,56

TOTAL Serviço: 1,17

VALOR: 18,62

**89712 - TUBO PVC, SERIE NORMAL, ESGOTO PREDIAL, DN 50 MM, FORNECIDO E INSTALADO EM RAMAL DE DESCARGA OU RAMAL DE ESGOTO SANITÁRIO. AF\_12/2014 (M)**

Material	FORTE	UNID	COEFICIENTE	PREÇO UNITÁRIO	TOTAL
0000122	ADESIVO PLASTICO PARA PVC, FRASCO COM 1850* GR	SINAPI	UN	0,01090000	0,61
000038383	LIXA D'AGUA EM FOLHA, GRAO 100	SINAPI	UN	0,12700000	0,21
00020083	SOLUCAO PREPARADORA / LIMPADORA PARA PVC, FRASCO COM 1000 CM3	SINAPI	UN	0,01630000	1,05
00009838	TUBO PVC SERIE NORMAL, DN 50 MM, PARA ESGOTO PREDIAL (NBR 5688)	SINAPI	M	1,05000000	9,88

TOTAL Material: 11,76

Mão de Obra com Encargos Complementares	FORTE	UNID	COEFICIENTE	PREÇO UNITÁRIO	TOTAL
88248	AUXILIAR DE ENCANADOR OU BOMBEIRO HIDRÁULICO COM ENCARGOS COMPLEMENTARES	SINAPI	H	0,38000000	6,22
88267	ENCANADOR OU BOMBEIRO HIDRÁULICO COM ENCARGOS COMPLEMENTARES	SINAPI	H	0,38000000	7,62

TOTAL Mão de Obra com Encargos Complementares: 13,84

VALOR: 25,59

**87367 - ARGAMASSA TRAÇO 1:1:6 (EM VOLUME DE CIMENTO, CAL E AREIA MÉDIA ÚMIDA) PARA EMBOÇO/MASSA ÚNICA/ASSENTAMENTO DE ALVENARIA DE VEDAÇÃO, PREPARO MANUAL. AF\_08/2019 (M3)**

Material	FORTE	UNID	COEFICIENTE	PREÇO UNITÁRIO	TOTAL
00000370	AREIA MEDIA - POSTO JAZIDA/FORNECEDOR (RETIRADO NA JAZIDA, SEM TRANSPORTE)	SINAPI	M3	1,16000000	91,87
00001106	CAL HIDRATADA CH-I PARA ARGAMASSAS	SINAPI	KG	116,40000000	97,77
00001379	CIMENTO PORTLAND COMPOSTO CP II-32	SINAPI	KG	261,89000000	144,03

TOTAL Material: 333,67

Mão de Obra com Encargos Complementares	FORTE	UNID	COEFICIENTE	PREÇO UNITÁRIO	TOTAL
88316	SERVENTE COM ENCARGOS COMPLEMENTARES	SINAPI	H	11,23000000	184,95

TOTAL Mão de Obra com Encargos Complementares: 184,95

VALOR: 518,62

**91187 - FIXAÇÃO DE TUBOS HORIZONTAIS DE PVC, CPVC OU COBRE DIÂMETROS MAIORES QUE 75 MM COM ABRAÇADEIRA METÁLICA FLEXÍVEL 18 MM, FIXADA DIRETAMENTE NA LAJE. AF\_05/2015 (M)**

Material	FORTE	UNID	COEFICIENTE	PREÇO UNITÁRIO	TOTAL
00004350	BUCHA DE NYLON, DIAMETRO DO FURO 8 MM, COMPRIMENTO 40 MM, COM PARAFUSO DE ROSCA SOBERBA, CABECA CHATA, FENDA SIMPLES, 4,8 X 50 MM	SINAPI	UN	0,75900000	0,67
00014153	FITA METÁLICA PERFURADA, L = *18* MM, ROLO DE 30 M, CARGA RECOMENDADA = *30* KGF	SINAPI	UN	0,00500000	0,27

TOTAL Material: 0,94

Mão de Obra com Encargos Complementares	FORTE	UNID	COEFICIENTE	PREÇO UNITÁRIO	TOTAL
88248	AUXILIAR DE ENCANADOR OU BOMBEIRO HIDRÁULICO COM ENCARGOS COMPLEMENTARES	SINAPI	H	0,02900000	0,47
88267	ENCANADOR OU BOMBEIRO HIDRÁULICO COM ENCARGOS COMPLEMENTARES	SINAPI	H	0,20800000	4,17

TOTAL Mão de Obra com Encargos Complementares: 4,64

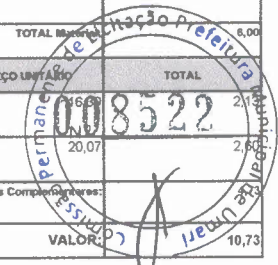
VALOR: 5,58

**89732 - JOELHO 45 GRAUS, PVC, SERIE NORMAL, ESGOTO PREDIAL, DN 50 MM, JUNTA ELÁSTICA, FORNECIDO E INSTALADO EM RAMAL DE DESCARGA OU RAMAL DE ESGOTO SANITÁRIO. AF\_12/2014 (UN)**

Material	FORTE	UNID	COEFICIENTE	PREÇO UNITÁRIO	TOTAL
00000296	ANEL BORRACHA PARA TUBO ESGOTO PREDIAL, DN 50 MM (NBR 5688)	SINAPI	UN	1,00000000	2,24

TOTAL: 2,24

00003518	JOELHO PVC, SOLDAVEL, PB, 45 GRAUS, DN 50 MM, PARA ESGOTO PREDIAL	SINAPI	UN	1,00000000	3,29	3,29
00020078	PASTA LUBRIFICANTE PARA TUBOS E CONEXOES COM JUNTA ELASTICA, EMBALAGEM DE *400* GR (USO EM PVC, ACO, POLIETILENO E OUTROS)	SINAPI	UN	0,02000000	23,57	0,47
<b>TOTAL Material:</b>						5,00
<b>Mão de Obra com Encargos Complementares</b>						
88248	AUXILIAR DE ENCANADOR OU BOMBEIRO HIDRÁULICO COM ENCARGOS COMPLEMENTARES	SINAPI	H	0,13000000	16,39	2,13
88267	ENCANADOR OU BOMBEIRO HIDRÁULICO COM ENCARGOS COMPLEMENTARES	SINAPI	H	0,13000000	20,07	2,68
<b>TOTAL Mão de Obra com Encargos Complementares:</b>						4,81
<b>VALOR:</b>						10,73



<b>89821 - LUVA SIMPLES, PVC, SERIE NORMAL, ESGOTO PREDIAL, DN 100 MM, JUNTA ELÁSTICA, FORNECIDO E INSTALADO EM PRUMADA DE ESGOTO SANITÁRIO OU VENTILAÇÃO. AF_12/2014 (UN)</b>						
<b>Material</b>						
0000301	ANEL BORRACHA PARA TUBO ESGOTO PREDIAL, DN 100 MM (NBR 5688)	SINAPI	UN	1,00000000	3,96	3,96
00003899	LUVA SIMPLES, PVC, SOLDAVEL, DN 100 MM, SERIE NORMAL, PARA ESGOTO PREDIAL	SINAPI	UN	1,00000000	6,64	6,64
00020078	PASTA LUBRIFICANTE PARA TUBOS E CONEXOES COM JUNTA ELASTICA, EMBALAGEM DE *400* GR (USO EM PVC, ACO, POLIETILENO E OUTROS)	SINAPI	UN	0,04600000	23,57	1,08
<b>TOTAL Material:</b>						11,68
<b>Mão de Obra com Encargos Complementares</b>						
88248	AUXILIAR DE ENCANADOR OU BOMBEIRO HIDRÁULICO COM ENCARGOS COMPLEMENTARES	SINAPI	H	0,08000000	16,39	1,31
88267	ENCANADOR OU BOMBEIRO HIDRÁULICO COM ENCARGOS COMPLEMENTARES	SINAPI	H	0,08000000	20,07	1,60
<b>TOTAL Mão de Obra com Encargos Complementares:</b>						2,91
<b>VALOR:</b>						14,59

<b>89809 - PEDREIRO COM ENCARGOS COMPLEMENTARES (H)</b>						
<b>Encargos Complementares</b>						
00037370	ALIMENTACAO - HORISTA (COLETADO CAIXA)	SINAPI	H	1,00000000	2,83	2,83
00043489	EPI - FAMILIA PEDREIRO - HORISTA (ENCARGOS COMPLEMENTARES - COLETADO CAIXA)	SINAPI	H	1,00000000	1,09	1,09
00037372	EXAMES - HORISTA (COLETADO CAIXA)	SINAPI	H	1,00000000	0,81	0,81
00043465	FERRAMENTAS - FAMILIA PEDREIRO - HORISTA (ENCARGOS COMPLEMENTARES - COLETADO CAIXA)	SINAPI	H	1,00000000	0,74	0,74
00037373	SEGURO - HORISTA (COLETADO CAIXA)	SINAPI	H	1,00000000	0,06	0,06
00037371	TRANSPORTE - HORISTA (COLETADO CAIXA)	SINAPI	H	1,00000000	0,88	0,88
<b>TOTAL Encargos Complementares:</b>						6,41
<b>Mão de Obra</b>						
00004750	PEDREIRO (HORISTA)	SINAPI	H	1,00000000	14,03	14,03
<b>TOTAL Mão de Obra:</b>						14,03
<b>Serviço</b>						
95371	CURSO DE CAPACITAÇÃO PARA PEDREIRO (ENCARGOS COMPLEMENTARES) - HORISTA	SINAPI	H	1,00000000	0,24	0,24
<b>TOTAL Serviço:</b>						0,24
<b>VALOR:</b>						20,68

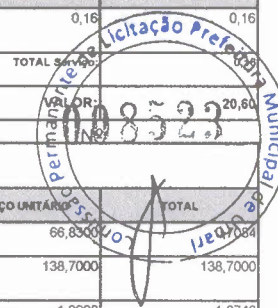
<b>C1915 - PISO CIMENTADO C/ ARGAMASSA DE CIMENTO E AREIA S/ PENEIRAR, TRAÇO 1:4, ESP.= 1.5cm (M2)</b>						
<b>Material</b>						
10109	AREIA MEDIA	SEINFRA	M3	0,01820000	66,8300	1,2163
10805	CIMENTO PORTLAND	SEINFRA	KG	5,48000000	0,5500	3,0140
<b>TOTAL Material:</b>						4,2303
<b>Mão de Obra</b>						
12391	PEDREIRO	SEINFRA	H	1,00000000	20,5600	20,5600
12543	SERVENTE	SEINFRA	H	1,15000000	15,3900	17,6985
<b>TOTAL Mão de Obra:</b>						38,2585
<b>VALOR:</b>						42,49

<b>88256 - AZULEJISTA OU LADRILHISTA COM ENCARGOS COMPLEMENTARES (H)</b>						
<b>Encargos Complementares</b>						
00037370	ALIMENTACAO - HORISTA (COLETADO CAIXA)	SINAPI	H	1,00000000	2,83	2,83
00043489	EPI - FAMILIA PEDREIRO - HORISTA (ENCARGOS COMPLEMENTARES - COLETADO CAIXA)	SINAPI	H	1,00000000	1,09	1,09
00037372	EXAMES - HORISTA (COLETADO CAIXA)	SINAPI	H	1,00000000	0,81	0,81
00043465	FERRAMENTAS - FAMILIA PEDREIRO - HORISTA (ENCARGOS COMPLEMENTARES - COLETADO CAIXA)	SINAPI	H	1,00000000	0,74	0,74
00037373	SEGURO - HORISTA (COLETADO CAIXA)	SINAPI	H	1,00000000	0,06	0,06
00037371	TRANSPORTE - HORISTA (COLETADO CAIXA)	SINAPI	H	1,00000000	0,88	0,88
<b>TOTAL Encargos Complementares:</b>						6,41



Mão de Obra	Fonte	Unid	Coefficiente	Preço Unitário	Total
00004780	AZULEJISTA OU LADRILHEIRO (HORISTA)	SINAPI	H	1,00000000	14,03
TOTAL Mão de Obra:					14,03

Serviço	Fonte	Unid	Coefficiente	Preço Unitário	Total
95324	CURSO DE CAPACITAÇÃO PARA AZULEJISTA OU LADRILHISTA (ENCARGOS COMPLEMENTARES) - HORISTA	SINAPI	H	1,00000000	0,16
TOTAL Serviço:					0,16



**C1984 - PORTA INTERNA DE CEDRO LISA COMPLETA DUAS FOLHAS (2.00X 2.10)m (UN)**

Material	Fonte	Unid	Coefficiente	Preço Unitário	Total
10109	AREIA MEDIA	SEINFRA	M3	0,01060000	66,8300
10210	BATENTE DE PEROBA (MADEIRA DE 1A QUALIDADE) PARA PORTA 2FL.	SEINFRA	UN	1,00000000	138,7000
10441	CAL HIDRATADA	SEINFRA	KG	1,72000000	1,0900
10805	CIMENTO PORTLAND	SEINFRA	KG	1,72000000	0,5500
11031	DOBRADIÇA DE FERRO PARA PORTA INTERNA	SEINFRA	UN	6,00000000	24,4200
11155	FECHADURA COMPLETA PARA PORTA INTERNA	SEINFRA	UN	1,00000000	45,5400
11158	FECHO DE ALAVANCA DE FERRO DE 22CM	SEINFRA	UN	2,00000000	22,4400
11241	GUARNIÇÃO PEROBA (MADEIRA DE 1A QUALIDADE) 5CM PARA PORTA 2FL.	SEINFRA	UN	2,00000000	59,3300
11590	PARAFUSO PARA MADEIRA DE 80MM	SEINFRA	UN	8,00000000	0,2700
11710	PORTA LISA DE CEDRO 1.00X2.10M	SEINFRA	UN	2,00000000	303,7200
11724	PREGO	SEINFRA	KG	0,40000000	15,3800
11919	TACO PARA FIXAÇÃO DE BATENTE/RODAPÉ	SEINFRA	UN	6,00000000	1,3700
TOTAL Material:					1.121,8012

Mão de Obra	Fonte	Unid	Coefficiente	Preço Unitário	Total
10041	AJUDANTE DE CARPINTEIRO	SEINFRA	H	6,00000000	16,6000
10498	CARPINTEIRO	SEINFRA	H	6,00000000	20,5600
12391	PEDREIRO	SEINFRA	H	2,00000000	20,5600
12543	SERVENTE	SEINFRA	H	2,00000000	15,3900
TOTAL Mão de Obra:					294,8600
<b>VALOR:</b>					<b>1.416,86</b>

**C1213 - EMBOÇO C/ ARGAMASSA MISTA DE CIMENTO, CAL HIDRATADA E AREIA S/PENEIRAR TRAÇO 1:2:9 ESP.= 20mm P/ PAREDE (M2)**

Material	Fonte	Unid	Coefficiente	Preço Unitário	Total
10109	AREIA MEDIA	SEINFRA	M3	0,02430000	66,8300
10441	CAL HIDRATADA	SEINFRA	KG	3,24000000	1,0900
10805	CIMENTO PORTLAND	SEINFRA	KG	3,24000000	0,5500
TOTAL Material:					6,9376

Mão de Obra	Fonte	Unid	Coefficiente	Preço Unitário	Total
12391	PEDREIRO	SEINFRA	H	0,60000000	20,5600
12543	SERVENTE	SEINFRA	H	0,80000000	15,3900
TOTAL Mão de Obra:					24,6480
<b>VALOR:</b>					<b>31,59</b>

**88248 - AUXILIAR DE ENCANADOR OU BOMBEIRO HIDRÁULICO COM ENCARGOS COMPLEMENTARES (H)**

Encargos Complementares	Fonte	Unid	Coefficiente	Preço Unitário	Total
00037370	ALIMENTACAO - HORISTA (COLETADO CAIXA)	SINAPI	H	1,00000000	2,83
00043485	EPI - FAMILIA ENCANADOR - HORISTA (ENCARGOS COMPLEMENTARES - COLETADO CAIXA)	SINAPI	H	1,00000000	0,94
00037372	EXAMES - HORISTA (COLETADO CAIXA)	SINAPI	H	1,00000000	0,81
00043461	FERRAMENTAS - FAMILIA ENCANADOR - HORISTA (ENCARGOS COMPLEMENTARES - COLETADO CAIXA)	SINAPI	H	1,00000000	0,32
00037373	SEGURO - HORISTA (COLETADO CAIXA)	SINAPI	H	1,00000000	0,06
00037371	TRANSPORTE - HORISTA (COLETADO CAIXA)	SINAPI	H	1,00000000	0,88
TOTAL Encargos Complementares:					5,84

Mão de Obra	Fonte	Unid	Coefficiente	Preço Unitário	Total
0000246	AUXILIAR DE ENCANADOR OU BOMBEIRO HIDRAULICO (HORISTA)	SINAPI	H	1,00000000	10,40
TOTAL Mão de Obra:					10,40

Serviço	Fonte	Unid	Coefficiente	Preço Unitário	Total
95317	CURSO DE CAPACITAÇÃO PARA AUXILIAR DE ENCANADOR OU BOMBEIRO HIDRÁULICO (ENCARGOS COMPLEMENTARES) - HORISTA	SINAPI	H	1,00000000	0,15
TOTAL Serviço:					0,15
<b>VALOR:</b>					<b>16,39</b>

**C1988 - PORTA INTERNA DE CEDRO LISA COMPLETA UMA FOLHA (0.90X 2.10)m (UN)**

Material		FORTE	UNID	COEFICIENTE	PREÇO UNITÁRIO	TOTAL
10109	AREIA MEDIA	SEINFRA	M3	0,01060000	66,8300	0,7084
10209	BATENTE DE PEROBA (MADEIRA DE 1A QUALIDADE) PARA PORTA 1FL.	SEINFRA	UN	1,00000000	162,6400	162,6400
10441	CAL HIDRATADA	SEINFRA	KG	1,72000000	1,0900	1,8748
10805	CIMENTO PORTLAND	SEINFRA	KG	1,72000000	0,5500	0,9560
11031	DOBRADIÇA DE FERRO PARA PORTA INTERNA	SEINFRA	UN	3,00000000	24,4900	73,4700
11155	FECHADURA COMPLETA PARA PORTA INTERNA	SEINFRA	UN	1,00000000	45,5400	45,5400
11240	GUARNIÇÃO PEROBA (MADEIRA DE 1A QUALIDADE) 5CM PARA PORTA 1FL.	SEINFRA	UN	2,00000000	49,1400	98,2800
11590	PARAFUSO PARA MADEIRA DE 80MM	SEINFRA	UN	8,00000000	0,2600	2,1600
11709	PORTA LISA DE CEDRO 0.90X2.10M	SEINFRA	UN	1,00000000	276,9000	276,9000
11724	PRÉGO	SEINFRA	KG	0,20000000	15,3800	3,0760
11919	TACO PARA FIXAÇÃO DE BATENTE/RODAPÉ	SEINFRA	UN	6,00000000	1,3700	8,2200
<b>TOTAL Material:</b>						<b>861,6052</b>



Mão de Obra		FORTE	UNID	COEFICIENTE	PREÇO UNITÁRIO	TOTAL
10041	AJUDANTE DE CARPINTEIRO	SEINFRA	H	3,75000000	16,6000	62,2500
10498	CARPINTEIRO	SEINFRA	H	3,75000000	20,5600	77,1000
12391	PEDREIRO	SEINFRA	H	1,40000000	20,5600	28,7840
12543	SERVENTE	SEINFRA	H	1,40000000	15,3900	21,5460
<b>TOTAL Mão de Obra:</b>						<b>189,6800</b>
<b>VALOR:</b>						<b>851,29</b>

<b>91222 - RASGO EM ALVENARIA PARA RAMAIS/ DISTRIBUIÇÃO COM DIÂMETROS MAIORES QUE 40 MM E MENORES OU IGUAIS A 75 MM. AF_05/2015 (M)</b>						
Mão de Obra com Encargos Complementares		FORTE	UNID	COEFICIENTE	PREÇO UNITÁRIO	TOTAL
48	AUXILIAR DE ENCANADOR OU BOMBEIRO HIDRÁULICO COM ENCARGOS COMPLEMENTARES	SINAPI	H	0,07600000	16,39	1,24
88267	ENCANADOR OU BOMBEIRO HIDRÁULICO COM ENCARGOS COMPLEMENTARES	SINAPI	H	0,48300000	20,07	9,69
<b>TOTAL Mão de Obra com Encargos Complementares:</b>						<b>10,93</b>
<b>VALOR:</b>						<b>10,93</b>

<b>95372 - CURSO DE CAPACITAÇÃO PARA PINTOR (ENCARGOS COMPLEMENTARES) - HORISTA (H)</b>						
Mão de Obra		FORTE	UNID	COEFICIENTE	PREÇO UNITÁRIO	TOTAL
00004783	PINTOR (HORISTA)	SINAPI	H	0,01200000	14,03	0,16
<b>TOTAL Mão de Obra:</b>						<b>0,16</b>
<b>VALOR:</b>						<b>0,16</b>

<b>98714 - TUBO PVC, SERIE NORMAL, ESGOTO PREDIAL, DN 100 MM, FORNECIDO E INSTALADO EM RAMAL DE DESCARGA OU RAMAL DE ESGOTO SANITÁRIO. AF_12/2014 (M)</b>						
Material		FORTE	UNID	COEFICIENTE	PREÇO UNITÁRIO	TOTAL
00000122	ADESIVO PLASTICO PARA PVC, FRASCO COM *850* GR	SINAPI	UN	0,03630000	57,12	2,07
00038383	LIXA D'AGUA EM FOLHA, GRAO 100	SINAPI	UN	0,24700000	1,70	0,41
00020083	SOLUCAO PREPARADORA / LIMPADORA PARA PVC, FRASCO COM 1000 CM3	SINAPI	UN	0,05930000	64,73	3,83
9836	TUBO PVC SERIE NORMAL, DN 100 MM, PARA ESGOTO PREDIAL (NBR 5688)	SINAPI	M	1,05000000	15,33	16,09
<b>TOTAL Material:</b>						<b>22,40</b>

Mão de Obra com Encargos Complementares		FORTE	UNID	COEFICIENTE	PREÇO UNITÁRIO	TOTAL
88248	AUXILIAR DE ENCANADOR OU BOMBEIRO HIDRÁULICO COM ENCARGOS COMPLEMENTARES	SINAPI	H	0,74000000	16,39	12,12
88267	ENCANADOR OU BOMBEIRO HIDRÁULICO COM ENCARGOS COMPLEMENTARES	SINAPI	H	0,74000000	20,07	14,85
<b>TOTAL Mão de Obra com Encargos Complementares:</b>						<b>26,97</b>
<b>VALOR:</b>						<b>49,37</b>

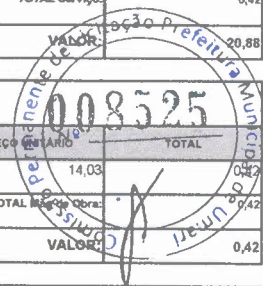
<b>88264 - ELETRICISTA COM ENCARGOS COMPLEMENTARES (H)</b>						
Encargos Complementares		FORTE	UNID	COEFICIENTE	PREÇO UNITÁRIO	TOTAL
00037370	ALIMENTACAO - HORISTA (COLETADO CAIXA)	SINAPI	H	1,00000000	2,83	2,83
00043484	EPI - FAMILIA ELETRICISTA - HORISTA (ENCARGOS COMPLEMENTARES - COLETADO CAIXA)	SINAPI	H	1,00000000	1,07	1,07
00037372	EXAMES - HORISTA (COLETADO CAIXA)	SINAPI	H	1,00000000	0,81	0,81
00043460	FERRAMENTAS - FAMILIA ELETRICISTA - HORISTA (ENCARGOS COMPLEMENTARES - COLETADO CAIXA)	SINAPI	H	1,00000000	0,78	0,78
00037373	SEGURO - HORISTA (COLETADO CAIXA)	SINAPI	H	1,00000000	0,06	0,06
00037371	TRANSPORTE - HORISTA (COLETADO CAIXA)	SINAPI	H	1,00000000	0,88	0,88
<b>TOTAL Encargos Complementares:</b>						<b>6,43</b>

Mão de Obra		FORTE	UNID	COEFICIENTE	PREÇO UNITÁRIO	TOTAL
00002436	ELETRICISTA	SINAPI	H	1,00000000	14,03	14,03
<b>TOTAL Mão de Obra:</b>						<b>14,03</b>

Serviço		FORTE	UNID	COEFICIENTE	PREÇO UNITÁRIO	TOTAL



3532	CURSO DE CAPACITAÇÃO PARA ELETRICISTA (ENCARGOS COMPLEMENTARES) - HORISTA	SINAPI	H	1,00000000	0,42	0,42
					TOTAL Serviço:	0,42
					VALOR:	20,88



<b>95332 - CURSO DE CAPACITAÇÃO PARA ELETRICISTA (ENCARGOS COMPLEMENTARES) - HORISTA (H)</b>						
Mão de Obra						
00002436	ELETRICISTA	SINAPI	H	0,03020000	14,03	0,42
					TOTAL Mão de Obra:	0,42
					VALOR:	0,42

<b>12721 - MATERIAL DE OPERAÇÃO DO CAMINHÃO BASCULANTE 6M3 (H)</b>						
Material						
12706	OLEO DIESEL	SEINFRA	L	13,60000000	4,0500	55,0800
					TOTAL Material:	55,0800
					VALOR:	55,08

<b>12733 - MATERIAL DE OPERAÇÃO DO CAMINHÃO COMERC. EQUIP. C/ GUINDAUTO (H)</b>						
Material						
12706	OLEO DIESEL	SEINFRA	L	13,60000000	4,0500	55,0800
					TOTAL Material:	55,0800
					VALOR:	55,08

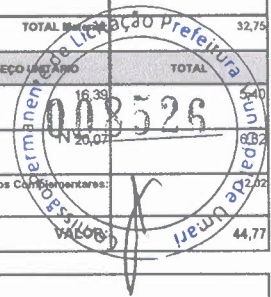
<b>C2898 - PINTURA HIDRACOR (M2)</b>						
Mat						
12353	HIDRACOR	SEINFRA	KG	0,35000000	1,1400	0,3990
11347	LIXA PARA MADEIRA/MASSA	SEINFRA	UN	0,20000000	0,5400	0,1080
					TOTAL Material:	0,5070
Mão de Obra						
12395	PINTOR	SEINFRA	H	0,33000000	20,5600	6,7848
12543	SERVENTE	SEINFRA	H	0,15000000	15,3900	2,3085
					TOTAL Mão de Obra:	9,0933
					VALOR:	9,60

<b>89763 - LUVA SIMPLES, PVC, SERIE NORMAL, ESGOTO PREDIAL, DN 50 MM, JUNTA ELÁSTICA, FORNECIDO E INSTALADO EM RAMAL DE DESCARGA OU RAMAL DE ESGOTO SANITÁRIO. AF_12/2014 (UN)</b>						
Material						
00000296	ANEL BORRACHA PARA TUBO ESGOTO PREDIAL, DN 50 MM (NBR 5688)	SINAPI	UN	1,00000000	2,24	2,24
00003875	LUVA SIMPLES, PVC, SOLDAVEL, DN 50 MM, SERIE NORMAL, PARA ESGOTO PREDIAL	SINAPI	UN	1,00000000	3,03	3,03
00020078	PASTA LUBRIFICANTE PARA TUBOS E CONEXOES COM JUNTA ELASTICA, EMBALAGEM DE *400* GR (USO EM PVC, ACO, POLIETILENO E OUTROS)	SINAPI	UN	0,02000000	23,57	0,47
					TOTAL Material:	5,74
Mão de Obra com Encargos Complementares						
88248	AUXILIAR DE ENCANADOR OU BOMBEIRO HIDRÁULICO COM ENCARGOS COMPLEMENTARES	SINAPI	H	0,08000000	16,39	1,31
88267	ENCANADOR OU BOMBEIRO HIDRÁULICO COM ENCARGOS COMPLEMENTARES	SINAPI	H	0,08000000	20,07	1,60
					TOTAL Mão de Obra com Encargos Complementares:	2,91
					VALOR:	8,65

<b>91192 - CHUMBAMENTO PONTUAL EM PASSAGEM DE TUBO COM DIÂMETRO MAIOR QUE 75 MM. AF_05/2015 (UN)</b>						
Mão de Obra com Encargos Complementares						
88248	AUXILIAR DE ENCANADOR OU BOMBEIRO HIDRÁULICO COM ENCARGOS COMPLEMENTARES	SINAPI	H	0,02600000	16,39	0,42
88267	ENCANADOR OU BOMBEIRO HIDRÁULICO COM ENCARGOS COMPLEMENTARES	SINAPI	H	0,18600000	20,07	3,73
					TOTAL Mão de Obra com Encargos Complementares:	4,15
Serviço						
88629	ARGAMASSA TRAÇO 1:3 (EM VOLUME DE CIMENTO E AREIA MÉDIA ÚMIDA), PREPARO MANUAL. AF_08/2019	SINAPI	M3	0,00100000	491,50	0,49
					TOTAL Serviço:	0,49
					VALOR:	4,64

<b>89797 - JUNÇÃO SIMPLES, PVC, SERIE NORMAL, ESGOTO PREDIAL, DN 100 X 100 MM, JUNTA ELÁSTICA, FORNECIDO E INSTALADO EM RAMAL DE DESCARGA OU RAMAL DE ESGOTO SANITÁRIO. AF_12/2014 (UN)</b>						
Material						
00000301	ANEL BORRACHA PARA TUBO ESGOTO PREDIAL, DN 100 MM (NBR 5688)	SINAPI	UN	2,00000000	3,96	7,92
00003670	JUNCAO SIMPLES, PVC, 45 GRAUS, DN 100 X 100 MM, SERIE NORMAL PARA ESGOTO PREDIAL	SINAPI	UN	1,00000000	22,87	22,87

00020078	PASTA LUBRIFICANTE PARA TUBOS E CONEXOES COM JUNTA ELASTICA, EMBALAGEM DE *400* GR (USO EM PVC, ACO, POLIETILENO E OUTROS)	SINAPI	UN	0,09200000	23,57	2,16
<b>TOTAL Material:</b>						32,75
<b>Mão de Obra com Encargos Complementares</b>						
88248	AUXILIAR DE ENCANADOR OU BOMBEIRO HIDRÁULICO COM ENCARGOS COMPLEMENTARES	SINAPI	H	0,33000000	16,39	5,40
88267	ENCANADOR OU BOMBEIRO HIDRÁULICO COM ENCARGOS COMPLEMENTARES	SINAPI	H	0,33000000	20,07	6,82
<b>TOTAL Mão de Obra com Encargos Complementares:</b>						12,22
<b>VALOR:</b>						44,77



<b>12753 - MÃO DE OBRA DE OPERAÇÃO DA CARREGADEIRA DE PNEUS (111 HP) (H)</b>						
<b>Mão de Obra</b>						
12550	OPERADOR DE CARREGADEIRA	SEINFRA	H	1,00000000	25,0500	25,0500
<b>TOTAL Mão de Obra:</b>						25,0500
<b>VALOR:</b>						25,05

<b>1280 - ESMALTE DUAS DEMÃOS EM ESQUADRIAS DE MADEIRA (M2)</b>						
<b>Material</b>						
10035	AGUARRAZ MINERAL	SEINFRA	L	0,04000000	17,0200	0,6808
11100	ESMALTE SINTETICO	SEINFRA	L	0,16000000	24,7400	3,9584
11199	FUNDO BRANCO FOSCO NIVELADOR P/ MADEIRAS	SEINFRA	L	0,13000000	12,5500	1,6315
11347	LIXA PARA MADEIRAMASSA	SEINFRA	UN	0,40000000	0,5400	0,2160
<b>TOTAL Material:</b>						6,4867
<b>Mão de Obra</b>						
45	AJUDANTE DE PINTOR	SEINFRA	H	0,35000000	16,6000	5,8100
12395	PINTOR	SEINFRA	H	0,40000000	20,5600	8,2240
<b>TOTAL Mão de Obra:</b>						14,0340
<b>VALOR:</b>						20,52

<b>95317 - CURSO DE CAPACITAÇÃO PARA AUXILIAR DE ENCANADOR OU BOMBEIRO HIDRÁULICO (ENCARGOS COMPLEMENTARES) - HORISTA (H)</b>						
<b>Mão de Obra</b>						
00000246	AUXILIAR DE ENCANADOR OU BOMBEIRO HIDRAULICO (HORISTA)	SINAPI	H	0,01460000	10,40	0,15
<b>TOTAL Mão de Obra:</b>						0,15
<b>VALOR:</b>						0,15

<b>89834 - JUNÇÃO SIMPLES, PVC, SERIE NORMAL, ESGOTO PREDIAL, DN 100 X 100 MM, JUNTA ELÁSTICA, FORNECIDO E INSTALADO EM PRUMADA DE ESGOTO SANITÁRIO OU VENTILAÇÃO. AF_12/2014 (UN)</b>						
<b>Material</b>						
00000301	ANEL BORRACHA PARA TUBO ESGOTO PREDIAL, DN 100 MM (NBR 5688)	SINAPI	UN	2,00000000	3,96	7,92
00003670	JUNCAO SIMPLES, PVC, 45 GRAUS, DN 100 X 100 MM, SERIE NORMAL PARA ESGOTO PREDIAL	SINAPI	UN	1,00000000	22,67	22,67
00020078	PASTA LUBRIFICANTE PARA TUBOS E CONEXOES COM JUNTA ELASTICA, EMBALAGEM DE *400* GR (USO EM PVC, ACO, POLIETILENO E OUTROS)	SINAPI	UN	0,09200000	23,57	2,16
<b>TOTAL Material:</b>						32,75
<b>Mão de Obra com Encargos Complementares</b>						
88248	AUXILIAR DE ENCANADOR OU BOMBEIRO HIDRÁULICO COM ENCARGOS COMPLEMENTARES	SINAPI	H	0,16000000	16,39	2,62
88267	ENCANADOR OU BOMBEIRO HIDRÁULICO COM ENCARGOS COMPLEMENTARES	SINAPI	H	0,16000000	20,07	3,21
<b>TOTAL Mão de Obra com Encargos Complementares:</b>						5,83
<b>VALOR:</b>						38,58

<b>95309 - CURSO DE CAPACITAÇÃO PARA AJUDANTE DE CARPINTEIRO (ENCARGOS COMPLEMENTARES) - HORISTA (H)</b>						
<b>Mão de Obra</b>						
00006117	CARPINTEIRO AUXILIAR (HORISTA)	SINAPI	H	0,01200000	10,40	0,12
<b>TOTAL Mão de Obra:</b>						0,12
<b>VALOR:</b>						0,12

<b>89810 - JOELHO 45 GRAUS, PVC, SERIE NORMAL, ESGOTO PREDIAL, DN 100 MM, JUNTA ELÁSTICA, FORNECIDO E INSTALADO EM PRUMADA DE ESGOTO SANITÁRIO OU VENTILAÇÃO. AF_12/2014 (UN)</b>						
<b>Material</b>						
00000301	ANEL BORRACHA PARA TUBO ESGOTO PREDIAL, DN 100 MM (NBR 5688)	SINAPI	UN	1,00000000	3,96	3,96
00003528	JOELHO PVC, SOLDAVEL, PB, 45 GRAUS, DN 100 MM, PARA ESGOTO PREDIAL	SINAPI	UN	1,00000000	8,65	8,65
00020078	PASTA LUBRIFICANTE PARA TUBOS E CONEXOES COM JUNTA ELASTICA, EMBALAGEM DE *400* GR (USO EM PVC, ACO, POLIETILENO E OUTROS)	SINAPI	UN	0,04800000	23,57	1,08
<b>TOTAL Material:</b>						13,69
<b>Mão de Obra com Encargos Complementares</b>						
<b>Fonte</b>						
<b>Unid</b>						
<b>Coefficiente</b>						
<b>Preço Unitário</b>						
<b>Total</b>						



88248	AUXILIAR DE ENCANADOR OU BOMBEIRO HIDRAULICO COM ENCARGOS COMPLEMENTARES	SINAPI	H	0,12000000	16,39	1,96
88267	ENCANADOR OU BOMBEIRO HIDRÁULICO COM ENCARGOS COMPLEMENTARES	SINAPI	H	0,12000000	20,07	2,40
TOTAL Mão de Obra com Encargos Complementares:						4,36
VALOR:						18,05



**93280 - GUINCHO ELÉTRICO DE COLUNA, CAPACIDADE 400 KG, COM MOTO FREIO, MOTOR TRIFÁSICO DE 1,25 CV - MATERIAIS NA OPERAÇÃO. AF\_03/2019**

Material	Fonte	Unid	Coefficiente	Preço Unitário	Total
00002705	ENERGIA ELETRICA ATE 2000 KWH INDUSTRIAL, SEM DEMANDA	SINAPI	KWH	0,78000000	0,78
TOTAL Material:					0,56
VALOR:					0,56

**C0055 - ALVENARIA DE EMBASAMENTO DE TIJOLO COMUM, C/ARGAMASSA MISTA C/ CAL HIDRATADA (M3)**

Material	Fonte	Unid	Coefficiente	Preço Unitário	Total
10109	AREIA MEDIA	SEINFRA	M3	0,31980000	66,8300
10441	CAL HIDRATADA	SEINFRA	KG	51,87000000	1,0900
10805	CIMENTO PORTLAND	SEINFRA	KG	51,87000000	0,5500
12082	TIJOLO MACIÇO COMUM	SEINFRA	UN	795,00000000	0,5700
TOTAL Material:					559,5990
Mão de Obra	Fonte	Unid	Coefficiente	Preço Unitário	Total
12391	PEDREIRO	SEINFRA	H	7,00000000	20,5600
12543	SERVENTE	SEINFRA	H	9,63000000	15,3900
TOTAL Mão de Obra:					282,1257
VALOR:					851,71

**88629 - ARGAMASSA TRAÇO 1:3 (EM VOLUME DE CIMENTO E AREIA MÉDIA ÚMIDA), PREPARO MANUAL. AF\_08/2019 (M3)**

Material	Fonte	Unid	Coefficiente	Preço Unitário	Total
00000370	AREIA MÉDIA - POSTO JAZIDA/FORNECEDOR (RETIRADO NA JAZIDA, SEM TRANSPORTE)	SINAPI	M3	1,07000000	79,20
00001379	CIMENTO PORTLAND COMPOSTO CP II-32	SINAPI	KG	482,96000000	0,55
TOTAL Material:					350,36
Mão de Obra com Encargos Complementares	Fonte	Unid	Coefficiente	Preço Unitário	Total
88316	SERVENTE COM ENCARGOS COMPLEMENTARES	SINAPI	H	8,57000000	16,47
TOTAL Mão de Obra com Encargos Complementares:					141,14
VALOR:					491,50

**C1609 - LASTRO DE CONCRETO INCLUINDO PREPARO E LANÇAMENTO (M3)**

Material	Fonte	Unid	Coefficiente	Preço Unitário	Total
10109	AREIA MEDIA	SEINFRA	M3	0,69800000	66,8300
10280	BRITA	SEINFRA	M3	0,87800000	75,4300
10805	CIMENTO PORTLAND	SEINFRA	KG	220,00000000	0,5500
TOTAL Material:					233,8748
Mão de Obra	Fonte	Unid	Coefficiente	Preço Unitário	Total
12391	PEDREIRO	SEINFRA	H	2,00000000	20,5600
12543	SERVENTE	SEINFRA	H	16,00000000	15,3900
TOTAL Mão de Obra:					287,3600
VALOR:					521,23

**C0164 - ARGAMASSA DE CIMENTO E AREIA PEN. TRAÇO 1:3 (M3)**

Material	Fonte	Unid	Coefficiente	Preço Unitário	Total
10109	AREIA MEDIA	SEINFRA	M3	1,21600000	66,8300
10805	CIMENTO PORTLAND	SEINFRA	KG	486,00000000	0,5500
TOTAL Material:					348,5653
Mão de Obra	Fonte	Unid	Coefficiente	Preço Unitário	Total
12543	SERVENTE	SEINFRA	H	32,45000000	15,3900
TOTAL Mão de Obra:					499,4055
VALOR:					847,97

PRO IMPLZA SERVICOS  
E CONSTRUCOES LTDA  
- av. Manoel Teixeira Vieira Neto  
Administrativo

José Gualberto de Andrade Neto  
Engenheiro Civil  
Crea:RN n 3014/D  
RPN 21046844-0

**CRONOGRAMA FÍSICO-FINANCEIRO**

**PROLIMPEZA**  
SERVIÇOS DE LIMPEZA E MANUTENÇÃO DE ÁREAS  
MUNICÍPIO DE UMARI - CE

**OBRA:** Reforma e ampliação do Hospital de Pequeno Porte Eclida Barbosa  
**LOCAL:** Ribeira, localizado na Sede do Município de Pequeno Porte Eclida Barbosa  
**CLIENTE:** SEDE DO MUNICÍPIO DE UMARI - CE  
**PREFEITURA MUNICIPAL DE UMARI - CE**

**DATA:** 07/02/2023

**BDI:** 26,43%

**VERBA:** 027.1 COM DESONEREAÇÃO  
**VERBA:** 2022/02 COM DESONEREAÇÃO  
**PROPRIA**

**SEINFRA** 027.1 COM DESONEREAÇÃO 63,65% 47,76% 09/2021  
**SINAPI** 2022/02 COM DESONEREAÇÃO 83,65% 47,46% 09/2022  
**PROPRIA** 0,00% 0,00%

ITEM	DESCRIÇÃO	VALOR (R\$)	30 DIAS	60 DIAS	90 DIAS	120 DIAS	150 DIAS	180 DIAS	Total parcela
1	SERVIÇOS PRELIMINARES	48.290,57	48.290,57						48.290,57
2	CONDIÇÕES DE ESTRUTURA	88.581,65	8.858,17	35.432,66	44.290,82				88.581,65
3	PAREDES E PAINÉIS	38.718,41		3.871,84	11.615,52	19.356,21	3.871,84		38.718,41
4	ESQUADRIAS E FERRAGENS	56.814,38		17.044,32	19.895,04	19.895,03			56.814,38
5	REVESTIMENTOS	110.560,32			55.280,16	55.280,16			110.560,32
6	COBERTURA	101.216,98			35.425,94	35.425,94	30.365,10		101.216,98
7	PISOS	98.384,32		9.838,43	19.676,86	39.353,73	29.515,30		98.384,32
8	INSTALAÇÕES HIDRÁULICAS	49.510,24		4.951,02	9.902,05	19.804,10	14.853,07		49.510,24
9	INSTALAÇÕES SANITÁRIAS E PLUVIAIS	28.791,15				14.895,58	14.895,57		28.791,15
10	SISTEMA DE AR CONDICIONADO	19.385,07					19.385,07		19.385,07
11	INSTALAÇÕES ELÉTRICAS	84.602,80			20,00%	42,00%	42,00%	42,00%	84.602,80
12	PINTURA	64.411,35		6.441,14	12.882,27	25.764,54	19.323,40		64.411,35
13	LIMPEZA, DISPOSITIVOS DE PROTEÇÃO	11.713,76					5.856,88	5.856,88	11.713,76
14	ADMINISTRAÇÃO DA OBRA	46.029,00						46.029,00	46.029,00
15	Benefícios e Despesas Indiretas (BDI)	224.129,05	15.106,30	20.507,81	55.225,40	56.794,30	42.539,69	33.955,55	224.129,05
		1.072.139,06	72.255,04	98.087,22	264.184,06	271.667,01	203.522,26	162.423,47	1.072.139,06

PRO LIMPEZA SERVICOS  
E CONSTRUCOES LTDA  
R. Humberto Teixeira Vieira Neto  
Administrativo

José Gualberto de Andrade Neto  
Engenheiro Civil  
Crea RN n 30144/D  
RPM 21046844/D





### COMPOSIÇÃO DO BDI

<b>OBRA:</b>	Reforma e ampliação do Hospital de Pequeno Porte Ecilda Barbosa Ribeiro, localizado na Sede do Município de UMARI - CE	<b>DATA :</b> 07/02/2023	<b>BDI : 26,43%</b>			
<b>DESCRIÇÃO:</b>	Reforma e ampliação do Hospital de Pequeno Porte Ecilda Barbosa Ribeiro, localizado na Sede do Município de UMARI - CE	<b>FONTE</b>	<b>VERSÃO</b>	<b>HORA</b>	<b>MES</b>	<b>REF.</b>
<b>LOCAL:</b>	SEDE DO MUNICÍPIO DE UMARI - CE	SEINFRA	027.1 COM DESONERAÇÃO	83,85%	03/2012	
<b>CLIENTE:</b>	PREFEITURA MUNICIPAL DE UMARI - CE	SINAPI	2022/02 COM DESONERAÇÃO	83,55%	03/2012	
		Composição	PRÓPRIA	0,00%	0,00%	



COD	DESCRIÇÃO	%
<b>DESPESAS INDIRECTAS</b>		
AC	ADMINISTRAÇÃO CENTRAL	3,00
DF	DESPESAS FINANCEIRAS	0,59
R	RISCO	0,97
	<b>TOTAL</b>	<b>4,56</b>

<b>BENEFÍCIOS</b>		
S+G	SEGURO/GARANTIA	0,80
L	LUCRO	6,59
	<b>TOTAL</b>	<b>7,39</b>

<b>IMPOSTOS</b>		
	PIS	0,65
	COFINS	3,00
	ISS	3,00
	CPRB	4,50
	<b>TOTAL</b>	<b>11,15</b>

**BDI = 26,43%**

$$(1+AC+S+R+G)*(1+DF)*(1+L)/(1-I)-1$$

PROLIMPEZA SERVIÇOS E CONSTRUÇÃO  
LUCOES LTDA  
Maurício Teixeira Vieira Neto  
Administrador

José Gilberto de Andrade Neto  
Engenheiro Civil  
Crea RN n 3014/D  
RPN 21046844-0

### TABELA DE ENCARGOS SOCIAIS

<b>OBRA:</b>	Reforma e ampliação do Hospital de Pequeno Porte Ecilda Barbosa Ribeiro, localizado na Sede do Município de UMARI - CE	<b>DATA :</b> 07/02/2023	<b>BDI :</b> 26,43%			
<b>DESCRIÇÃO:</b>	Reforma e ampliação do Hospital de Pequeno Porte Ecilda Barbosa Ribeiro, localizado na Sede do Município de UMARI - CE	<b>FONTE</b>	<b>VERSÃO</b>	<b>HORA</b>	<b>MES</b>	<b>REF.</b>
<b>LOCAL:</b>	SEDE DO MUNICÍPIO DE UMARI - CE	SEINFRA	027.1 COM DESONERAÇÃO	83,85%	47,76%	05/2021
<b>CLIENTE:</b>	PREFEITURA MUNICIPAL DE UMARI - CE	SINAPI	2022/02 COM DESONERAÇÃO	83,85%	47,48%	03/2022
		Composição	PRÓPRIA	0,00%	0,00%	



COD	DESCRIÇÃO	HORA %	MES %
<b>A</b>	<b>GRUPO A</b>		
A1	INSS	0,00	0,00
A2	SESI	1,50	1,50
A3	SENAI	1,00	1,00
A4	INCRA	0,20	0,20
A5	SEBRAE	0,60	0,60
A6	Salário Educação	2,50	2,50
A7	Seguro Contra Acidentes de Trabalho	3,00	3,00
A8	FGTS	8,00	8,00
A9	SECONCI	0,00	0,00
	<b>TOTAL</b>	<b>16,80</b>	<b>16,80</b>

<b>B</b>	<b>GRUPO B</b>		
B1	Repouso Semanal Remunerado	17,84	0,00
B2	Feridos	3,71	0,00
B3	Auxílio - Enfermidade	0,87	0,67
	13º Salário	10,80	8,33
B5	Licença Paternidade	0,07	0,06
B6	Faltas Justificadas	0,72	0,56
B7	Dias de Chuvas	1,55	0,00
B8	Auxílio Acidente de Trabalho	0,11	0,08
B9	Férias Gozadas	8,71	6,73
B10	Salário Maternidade	0,03	0,03
	<b>TOTAL</b>	<b>44,41</b>	<b>16,46</b>

<b>C</b>	<b>GRUPO C</b>		
C1	Aviso Prévio Indenizado	5,40	4,17
C2	Aviso Prévio Trabalhado	0,13	0,10
C3	Férias Indenizadas	4,85	3,75
C4	Depósito Rescisão Sem Justa Causa	3,90	3,01
C5	Indenização Adicional	0,45	0,35
	<b>TOTAL</b>	<b>14,73</b>	<b>11,38</b>

<b>D</b>	<b>GRUPO D</b>		
D1	Reincidência de Grupo A sobre Grupo B	7,46	2,77
D2	Reincidência de Grupo A sobre Aviso Prévio Trabalhado e Reincidência do FGTS sobre Aviso Prévio Indenizado	0,45	0,35
	<b>TOTAL</b>	<b>7,91</b>	<b>3,12</b>

**Horista = 83,85%**  
**Mensalista = 47,76%**

**A + B + C + D**

PROLIMPEZA SERVIÇOS  
E CONSTRUÇÕES LTDA  
Rua Humberto Teixeira Vieira Neto  
Administrador

Jose Guilhélio de Andrade Neto  
Engenheiro Civil  
Crea RN n 3014/D  
RPN 21046844-0

COD	DESCRIÇÃO	HORA %	MES %
<b>A</b>	<b>GRUPO A</b>		
A1	INSS	0,00	0,00
A2	SESI	1,50	1,50
A3	SENAI	1,00	1,00
A4	INCRA	0,20	0,20
A5	SEBRAE	0,60	0,60
A6	Salário Educação	2,50	2,50
A7	Seguro Contra Acidentes de Trabalho	3,00	3,00
A8	FGTS	8,00	8,00
A9	SECONCI	0,00	0,00
	<b>TOTAL</b>	<b>16,80</b>	<b>16,80</b>

<b>B</b>	<b>GRUPO B</b>		
----------	----------------	--	--



B1	Repouso Semanal Remunerado	17,84	0,00
B2	Feriados	3,71	0,00
B3	Auxílio - Enfermidade	0,85	0,66
B4	13º Salário	10,81	8,33
B5	Licença PaternidadeE	0,07	0,06
B6	Faltas Justificadas	0,72	0,56
B7	Dias de Chuvas	1,56	0,00
B8	Auxílio Acidente de Trabalho	0,10	0,08
B9	Férias Gozadas	8,95	6,90
B10	Salário Maternidade	0,03	0,02
<b>TOTAL</b>		<b>44,84</b>	<b>18,81</b>



<b>C</b>	<b>GRUPO C</b>		
C1	Aviso Prévio Indenizado	5,41	4,17
C2	Aviso Prévio Trabalhado	0,13	0,10
C3	Férias Indenizadas	4,36	3,36
C4	Depósito Rescisão Sem Justa Causa	3,80	2,93
C5	Indenização Adicional	0,46	0,35
<b>TOTAL</b>		<b>14,16</b>	<b>10,91</b>

<b>D</b>	<b>GRUPO D</b>		
D1	Reincidência de Grupo A sobre Grupo B	7,50	2,79
D2	Reincidência de Grupo A sobre Aviso Prévio Trabalhado e Reincidência do FGTS sobre Aviso Prévio Indenizado	0,45	0,35
<b>TOTAL</b>		<b>7,95</b>	<b>3,14</b>

**Horista = 83,55%**  
**Mensalista = 47,46%**

**A + B + C + D**

**PRO LIMPIZA SERVICOS  
É CONSTRUÇÕES LTDA**

**Eng. Humberto Teixeira Vieira Neto  
Administrador**

**Jose Gualberto de Andrade Neto  
Engenheiro Civil  
Crea: RN n 3014/D  
RPN 21046844-0**