

PLANO DE TRABALHO	
Concedente:	Nº MAPP
Secretaria de Saúde do Estado do Ceará	2326
I - IDENTIFICAÇÃO DO PARCEIRO INTERESSADO	
Proponente/Convenente	CPF/CNPJ:
Prefeitura Municipal de Umari	07.520.372/0001-98
Responsável	CPF/CNPJ:
Alex Sandro Rufino Ferreira	785.061.823-87
II - IDENTIFICAÇÃO DO PLANO DE TRABALHO	
Valor:	Data do Plano de Trabalho:
1.083.380,55	22/06/2022
III - IDENTIFICAÇÃO DO OBJETO A SER EXECUTADO	
Objeto:	
Reforma e ampliação do Hospital Municipal de Umari.	
Unidade(s) beneficiada(s):	CNES (Cadastro Nacional de Estabelecimentos de Saúde):
1 Hospital de Pequeno Porte de Umari Ecilda Barbosa Ribeiro.	2499045
Público-Alvo:	População do Município de Umari.
Justificativa:	
Melhorar a qualidade dos serviços de saúde através do fortalecimento do sistema de saúde do Município é um dos desafios da atual administração municipal de Umari, neste sentido é uma prioridade urgente a realização das obras de reforma e ampliação do Hospital de Pequeno Porte de Umari Ecilda Barbosa Ribeiro, considerando, que a citada unidade encontra-se com suas instalações físicas em precárias condições, fato este que vem comprometendo sobremaneira o atendimento médico e hospitalar, e, conseqüentemente ocasionando uma série de transtornos para os pacientes e para a administração municipal. As obras de ampliação e reforma que serão executadas são indispensáveis para o bom funcionamento da citada unidade de saúde, já que possibilitará uma melhora significativa em toda a infraestrutura física, já que serão obedecidas todas as normas técnicas estabelecidas pela legislação vigente.	
Monitoramento das Metas:	
A meta deste convênio é a reforma e a ampliação do Hospital Ecilda Barbosa Ribeiro, para atender aos usuários do Sistema Único de Saúde no Município de Umari. A Prefeitura Municipal de Umari é responsável pela realização de atividades preliminares para a execução do objeto, tais como obtenção das autorizações pertinentes, tais como licenças ambientais, cartas de viabilidade, alvará de construção, realização de processo licitatório e posterior contratação de empresa especializada para a execução das obras, bem como o acompanhamento e fiscalização de todas essas atividades. O fiscal de obra, a ser designado pela Prefeitura, irá realizar visitas técnicas periódicas para o acompanhamento e aferição dos serviços executados para a validação de medições mensais, e elaboração de Relatórios Fotográficos. Todas as informações coletadas mensalmente, bem como as cópias de Diários de Obra serão anexados aos Relatórios Parciais de Execução do Objeto, para acompanhamento da execução do objeto do convênio pela equipe técnica da SESA. O parâmetro de aferição do cumprimento da meta será o percentual de execução física do objeto a ser informado pela CONVENENTE e confirmado pela CONCEDENTE.	
IV - PERÍODO DE VIGÊNCIA	
Início:	Fim:
APDA	APDA + 18 MESES
IV.a - PERÍODO DE EXECUÇÃO	
Início:	Fim:
APDA + 03 MESES	APDA + 09 MESES

ITEM		DESCRIÇÃO	UNID.	INDICADOR FISICO		VALOR TOTAL	PERIODO DA EXECUÇÃO		DESCRIÇÃO DA NATUREZA DA DESPESA *2
				UNIDADE	QUANTIDADE		DATA INICIAL	DATA FINAL	
V- METAS/ETAPAS DE EXECUÇÃO									
META - 1.0									
Reforma e ampliação do Hospital Municipal de Umari.									
ETAPA - 1.1									
SERVICOS PRELIMINARES									
1.1	1.1.1	CONSTRUÇÃO DO CANTEIRO DA OBRA	UNID.	1,00	13.192,73	13.192,73	44.90.51.00	44.90.51.00	Obras e instalações
	1.1.1.1	PLACAS PADRÃO DE OBRA	M2	12,00	151,47	1.817,64	44.90.51.00	44.90.51.00	Obras e instalações
	1.1.1.2	LOCAÇÃO DE CONTÊINER ESCRITÓRIO COM BANHEIRO (01 VASO SANITÁRIO, 01 LAVATÓRIO E 01 CHUVEIRO), JANELA EM VIDRO, PORTAS, LUMINARIAS, TOMADAS, FORRO EM PVC, AR CONDICIONADO E ISOLAMENTO TERMO-ACÚSTICO EM ISOPOR - 6,00 X 2,35M	MÊS	6,00	860,63	5.163,78	44.90.51.01	44.90.51.01	Obras e instalações
	1.1.1.3	LIGAÇÃO PROVISÓRIA DE ÁGUA E SANITÁRIAS	UN	1,00	2.786,43	2.786,43	44.90.51.02	44.90.51.02	Obras e instalações
	1.1.1.4	INSTALAÇÕES PROVISÓRIAS DE LUZ FORÇA, TELEFONE E LÓGICA	UN	1,00	1.308,2	1.308,20	44.90.51.03	44.90.51.03	Obras e instalações
	1.1.1.5	TAPUME DE ESTRUTURA DE MADEIRA C/ FECHAMENTO EM CHAPA DE AÇO GALVANIZADO DE 0,3 mm e ALTURA DE 2 M	M2	13,75	153,94	2.116,68	44.90.51.04	44.90.51.04	Obras e instalações
	1.1.2	DEMOLIÇÕES E RETIRADAS	UNID.	1,00	35.596,67	35.596,67	44.90.51.00	44.90.51.00	Obras e instalações
	1.1.2.1	DEMOLIÇÃO DE ALVENARIA DE TIJOLOS S/ REAPROVEITAMENTO	M3	2,58	52,88	136,43	44.90.51.00	44.90.51.00	Obras e instalações
	1.1.2.2	RETIRADA DE PORTAS E JANELAS, INCLUSIVE BATES	M2	25,20	14,1	355,32	44.90.51.00	44.90.51.00	Obras e instalações
	1.1.2.3	DEMOLIÇÃO DE PISO CERÂMICO SOBRE LASTRO DE CONCRETO	M2	348,81	24,68	8.608,63	44.90.51.00	44.90.51.00	Obras e instalações
	1.1.2.4	DEMOLIÇÃO DE COBERTURA C/ TELHAS CERÂMICAS	M2	424,48	10,58	4.491,00	44.90.51.00	44.90.51.00	Obras e instalações

(Handwritten signature)

1.1.2.5	DEMOLIÇÃO DE ESTRUTURA DE MADEIRA PTELHADOS	M2	424,48	24,5	10.399,76	44.90.51.00	Obras e instalações
1.1.2.6	DEMOLIÇÃO DE REVESTIMENTO C/ARGAMASSA	M2	722,18	8,81	6.362,41	44.90.51.00	Obras e instalações
1.1.2.7	DEMOLIÇÃO DE LOUÇA SANITÁRIA	UN	20,00	17,55	351,00	44.90.51.00	Obras e instalações
1.1.2.8	CARGA MECANIZADA DE ENTULHO EM CAMINHÃO BASCULANTE	M3	78,85	3,41	268,88	44.90.51.00	Obras e instalações
1.1.2.9	TRANSPORTE DE MATERIAL, EXCETO ROCHA EM CAMINHÃO ATÉ 20KM	M3	106,97	43,22	4.623,24	44.90.51.00	Obras e instalações

ETAPA - 1.2								
FUNDAÇÕES E ESTRUTURAS								
ITEM	DESCRIÇÃO	UNID.	QUANT.	UNIDADE	QUANTIDADE	VALOR TOTAL	DATA INICIAL	DATA FINAL
					VALOR UNITÁRIO		NATUREZA DA DESPESA *1	DESCRIÇÃO DA NATUREZA DA DESPESA *2
1.2.1	BALDRAMES	UNID.	1,00	UND	18.089,56	18.089,56	44.90.51.00	Obras e instalações
1.2.1.1	ALVENARIA DE EMBASAMENTO DE PEDRA ARGAMASSADA	M3	27,28		423,18	11.544,35	44.90.51.00	Obras e instalações
1.2.1.2	ALVENARIA DE EMBASAMENTO DE TIJOLO FURADO, C/ ARGAMASSA MISTA C/ CAL HIDRATADA (1:2:8)	M3	4,57		546,47	2.497,37	44.90.51.01	Obras e instalações
1.2.1.3	ANEL DE IMPERMEABILIZAÇ C/ARMAÇÃO EM FERRO	M3	1,15		707,66	813,81	44.90.51.02	Obras e instalações
1.2.1.4	IMPERMEABILIZAÇ C/ EMULSAO ASFALTICA CONSUMO 2kg/m²	M2	79,53		31,41	2.498,04	44.90.51.03	Obras e instalações
1.2.1.5	ATERRO C/COMPACTAÇÃO MANUAL S/CONTROLE, MAT. C/AQUISIÇÃO	M3	7,88		93,4	735,99	44.90.51.04	Obras e instalações
1.2.2	ESTRUTURA	UNID.	1,00		71.442,71	71.442,71	44.90.51.00	Obras e instalações
1.2.2.1	FORMA PLANA CHAPA COMPENSADA PLASTIFICADA, ESP.= 12mm UTIL. 5X	M2	168,00		95,91	16.112,88	44.90.51.00	Obras e instalações
1.2.2.2	ARMADURA DE AÇO CA 50/60	KG	2.500,00		13,55	33.875,00	44.90.51.00	Obras e instalações
1.2.2.3	CONCRETO PMBR., FCK 25 MPa COM AGREGADO ADQUIRIDO	M3	12,00		426,4	5.116,80	44.90.51.00	Obras e instalações
1.2.2.4	LAJE PRÉ-FABRICADA P/ FÓRRO - VÃO DE 3,01 A 4 m	M2	70,20		105,47	7.403,99	44.90.51.00	Obras e instalações


Comissão Permanente de Licitação Prefeitura Municipal de UMBR
 Nº 125
 A



Trabalhando juntos. Crescemos mais!

ITEM	DESCRIÇÃO	UNID.	QUANT.	UNIDADE	QUANTIDADE	VALOR TOTAL	DATA INICIAL	DATA FINAL
1.2.2.5	LANÇAMENTO E APLICAÇÃO DE CONCRETO S/ ELEVACÃO	M3	12,00	UND	1,00	134,84	44.90.51.00	Obras e instalações
1.2.2.6	ESCORAMENTO TUBULAR TIPO CONVENCIONAL	M3	196,56	UND	37,22	7.315,96	44.90.51.00	Obras e instalações
ETAPA - 1.3								
PAREDES E PAINÉIS								
1.3.1	ALVENARIA DE ELEVACÃO	UNID.	1,00	UND	20.046,28	20.046,28	44.90.51.00	Obras e instalações
1.3.1.1	ALVENARIA DE TIJOLO CERAMICO FURADO (9x19x19)cm C/ARGAMASSA MISTA DE CAL HIDRATADA ESP.=10cm (1:2:8)	M2	335,11	UND	59,82	20.046,28	44.90.51.00	Obras e instalações
1.3.2	RASGO EM ALVENARIA P/ TUBULAÇÕES	UNID.	1,00	UND	3.196,00	3.196,00	44.90.51.00	Obras e instalações
1.3.2.1	RASGO EM CONCRETO P/TUBULAÇÕES D=15 A 25mm (1/2" A 1")	M	200,00	UND	15,98	3.196,00	44.90.51.00	Obras e instalações
1.3.3	VERGAS E CHAPIM	UNID.	1,00	UND	649,79	649,79	44.90.51.00	Obras e instalações
1.3.3.1	VERGA RETA DE CONCRETO ARMADO	M3	0,39	UND	1666,12	649,79	44.90.51.00	Obras e instalações
1.3.4	DIVISÓRIAS E PRATELEIRAS	UNID.	1,00	UND	11.646,73	11.646,73	44.90.51.00	Obras e instalações
1.3.4.1	PRATELEIRA DE GRANITO CINZA ESP.=2CM	M2	9,08	UND	246,12	2.234,77	44.90.51.00	Obras e instalações
1.3.4.2	SUPORTE MAO FRANCESA EM AÇO, ABAS IGUAIS 30 CM, CAPACIDADE MINIMA 60 KG, BRANCO - FORNECIMENTO E INSTALACÃO AF 01/2020	UN	10,00	UND	35,28	362,80	44.90.51.00	Obras e instalações
1.3.4.3	BANCADA DE GRANITO (OUTRAS CORES) ESP. = 2cm (COLOCADO)	M2	5,22	UND	395,22	2.063,05	44.90.51.00	Obras e instalações
1.3.4.4	TAMPO DE AÇO INOX P/ BANCADAS	M2	8,13	UND	860,53	6.986,11	44.90.51.00	Obras e instalações
1.3.5	ANDAIMES	UNID.	1,00	UND	3.606,00	3.606,00	44.90.51.00	Obras e instalações
1.3.5.1	ANDAIME METALICO DE ENCAIXE P/FACHADAS- LOCACÃO MENSAL	M2	600,00	UND	6,01	3.606,00	44.90.51.00	Obras e instalações




 Prefeitura Municipal de Umuari - CNPJ: 07.520.372/0001-98
 Rua 03 de Agosto, 200 - Centro, CEP: 63310 - 000 | umariprefeitura@hotmail.com

ETAPA - 1.4						
ESQUADRIAS E FERRAGENS						
ITEM	DESCRIÇÃO	UNID.	QUANT.	VALOR UNITÁRIO	VALOR TOTAL	DATA INICIAL
		UNID.				DATA FINAL
1.4.1	ESQUADRIAS METÁLICAS		1,00	22.171,29	22.171,29	44.90.51.00
	JANELA DE ALUMÍNIO TIPO MAXIM-AR, COM VIDROS, BATENTE E FERRAGENS. EXCLUSIVE ALIZAR, ACABAMENTO E CONTRAMARCO. FORNECIMENTO E INSTALAÇÃO. AF 12/2019	M2	21,67	881,12	19.093,87	44.90.51.00
1.4.1.2	PEITORIL DE GRANITO L= 15 cm	M	36,12	85,2	3.077,42	44.90.51.00
1.4.2	ESQUADRIAS DE MADEIRA	UNID.	1,00	35.212,43	35.212,43	44.90.51.00
1.4.2.1	PORTA INTERNA DE CEDRO LISA COMPLETA UMA FOLHA (0.80X 2.10)m	UN	16,00	790,97	12.655,52	44.90.51.00
1.4.2.2	PORTA INTERNA DE CEDRO LISA COMPLETA UMA FOLHA (0.90X 2.10)m	UN	8,00	859,89	6.879,12	44.90.51.00
1.4.2.3	PORTA P8, PORTA DE MADEIRA DE ABRIR EMASSAMA COM MASSA ÓLEO E PINTURA ESMALTE SINTÉTICO COM ACABAMENTO ACETINADO NA COR BRANCO. FORRAMENTO MESMO PADRÃO E BARRA DE APOIO	UN	3,00	1642,32	4.926,96	44.90.51.00
1.4.2.4	PORTA INTERNA DE CEDRO LISA COMPLETA UMA FOLHA (1.00X 2.10)m	UN	6,00	886,98	5.321,88	44.90.51.00
1.4.2.5	PORTA P 18, PORTA DE MADEIRA C/ VISOR EMASSAMENTO E PINTURA, COMPLETA	UN	2,00	1791,59	3.583,18	44.90.51.00
1.4.2.6	PORTA P 23, PORTA DE MADEIRA C/ VISOR EMASSAMENTO E PINTURA, COMPLETA	UN	1,00	1845,77	1.845,77	44.90.51.00
ETAPA - 1.6						
REVESTIMENTOS						
		UNID.	1,00	111.759,56	111.759,56	APDA + 03 MESES
						APDA + 09 MESES

Comissão Permanente de Licitação Prefeitura Municipal de Umari
 Nº 127

Comissão Permanente de Licitação Prefeitura Municipal de Umari

(Handwritten signature)



Prefeitura Municipal de

UMARAMA

Trabalhando juntos. Crescemos mais!

ITEM	DESCRIÇÃO	UNID.	QUANT.	VALOR UNITÁRIO	VALOR TOTAL	NATUREZA DA DESPESA *1	DESCRIÇÃO DA NATUREZA DA DESPESA *2
1.5.1	ARGAMASSAS PARA PAREDES INTERNAS E EXTERNAS	UNID.	1,00	65.731,22	65.731,22	44.90.51.00	Obras e instalações
1.5.1.1	CHAPISCO C/ ARGAMASSA DE CIMENTO E AREIA S/PENEIRAR TRACO 1:3 ESP.= 5mm P/PAREDE	M2	1.367,98	6,18	8.454,12	44.90.51.28	Obras e instalações
1.5.1.2	EMBOÇO C/ ARGAMASSA DE CIMENTO E AREIA PENEIRADA, TRACO 1:3	M2	443,29	38,97	17.275,01	44.90.51.28	Obras e instalações
1.5.1.3	REBOCO C/ ARGAMASSA DE CIMENTO E AREIA PENEIRADA, TRACO 1:3	M2	924,69	43,26	40.002,09	44.90.51.28	Obras e instalações
1.5.2	ACABAMENTOS DE PAREDES INTERNAS E EXTERNAS	UNID.	1,00	43.460,15	43.460,15	44.90.51.00	Obras e Instalações
1.5.2.1	CERAMICA ESMALTADA RETIFICADA C/ ARG. PRE-FABRICADA ACIMA DE 30x30cm (900cm²) - PEI-5/PEI 4 - P/PAREDE	M2	443,29	90,17	39.971,46	44.90.51.28	Obras e instalações
1.5.2.2	REJUNTAMENTO C/ ARG. PRE-FABRICADA, JUNTA ATÉ 2mm EM CERÂMICA, ACIMA DE 30x30 cm (900 cm²) E PORCELANATOS (PAREDE/PISO)	M2	443,29	7,87	3.488,69	44.90.51.28	Obras e instalações
1.5.3	ACABAMENTOS PARA TETOS	UNID.	1,00	2.568,19	2.568,19	44.90.51.00	Obras e instalações
1.5.3.1	FORRO DE GESSO CONVENCIONAL (60x60)cm COM TIRO E ARAME GALVANIZADO ENCAPADO - FORNECIMENTO E MONTAGEM	M2	84,48	30,4	2.568,19	44.90.51.28	Obras e instalações
ETAPA - 1.6							
COBERTURA							
			UNIDADE	QUANTIDADE	VALOR TOTAL	DATA INICIAL	DATA FINAL
			UND	1,00	102.275,16	APDA + 03 MESES	APDA + 09 MESES
ITEM	DESCRIÇÃO	UNID.	QUANT.	VALOR UNITÁRIO	VALOR TOTAL	NATUREZA DA DESPESA *1	DESCRIÇÃO DA NATUREZA DA DESPESA *2
1.6.1	ESTRUTURA DE MADEIRA	UNID.	1,00	66.080,79	66.080,79	44.90.51.00	Obras e instalações
1.6.1.1	FABRICAÇÃO E INSTALAÇÃO DE PONTALETES DE MADEIRA NÃO APARELHADA PARA TELHADOS COM ATÉ 2 ÁGUAS E COM TELHA CERÂMICA OU DE CONCRETO EM EDIFÍCIO RESIDENCIAL TÉRREO, INCLUSIVE TRANSPORTE VERTICAL.	M2	506,99	31,74	16.091,86	44.90.51.28	Obras e instalações

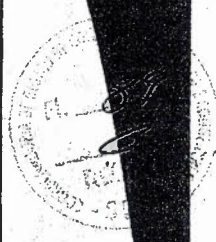



 Prefeitura Municipal de Umuarama - CNPJ: 07.520.372/0001-98
 Rua 03 de Agosto, 200 - Centro, CEP: 63310 - 000 | umariprefeitura@hotmail.com

1.6.1.2	ESTRUTURA DE MADEIRA P/ TELHA CERAMICA OU CONCRETO VAO 3 A 7m (TESOURAS / TERÇAS / CONTRAVENTAMENTOS/FERRAGENS)	M2	26,22	110,85	2.906,49	44.90.51.28	Obras e instalações
1.6.1.3	MADREIRAMENTO P/ TELHA CERAMICA - (RIPA, CAIBRO, LINHA)	M2	533,21	88,3	47.082,44	44.90.51.28	Obras e instalações
1.6.2	TELHAS	UNID.	1,00	36.194,37	36.194,37	44.90.51.00	Obras e instalações
1.6.2.1	TELHA CERAMICA	M2	533,21	63,38	33.794,85	44.90.51.28	Obras e instalações
1.6.2.2	CUMEIRA TELHA CERAMICA, EMBOÇADA	M	47,60	26,55	1.263,78	44.90.51.28	Obras e instalações
1.6.2.3	BEIRA E BICA EM TELHA COLONIAL	M	95,20	11,93	1.135,74	44.90.51.00	Obras e instalações

ETAPA - 1.7

PISOS		UNIDADE	QUANTIDADE	VALOR TOTAL	DATA INICIAL	DATA FINAL	
		UND	1,00	99.484,80	APDA + 03 MESES	APDA + 09 MESES	
ITEM	DESCRIÇÃO	UNID.	QUANT.	VALOR UNITÁRIO	VALOR TOTAL	NATUREZA DA DESPESA *1	DESCRIÇÃO DA NATUREZA DA DESPESA *2
1.7.1	LASTROS	UNID.	1,00	26.667,36	26.667,36	44.90.51.00	Obras e instalações
1.7.1.1	LASTRO DE CONCRETO IMPERMEABILIZADO	M2	43,52	46,97	2.044,13	44.90.51.00	Obras e instalações
1.7.1.2	LASTRO DE CONCRETO REGULARIZADO ESP.=	M2	377,97	37,97	14.351,52	44.90.51.01	Obras e instalações
1.7.1.3	CIMENTO E AREIA S/PENEIRAR, TRAÇO 1:3 - ESP=3cm	M2	421,49	24,37	10.271,71	44.90.51.02	Obras e instalações
1.7.2	PISOS INTERNOS	UNID.	1,00	53.960,29	53.960,29	44.90.51.00	Obras e instalações
1.7.2.1	CERAMICA ESMALTADA RETIFICADA C/ ARG. PRÉ-FABRICADA ACIMA DE 30x30 cm (900 cm²) - PEI-5/PEI-4 - P/ PISO	M2	83,51	85,82	7.166,83	44.90.51.01	Obras e instalações
1.7.2.2	REJUNTAMENTO C/ ARG. PRÉ-FABRICADA, JUNTA ATÉ 2mm EM CERÂMICA, ACIMA DE 30x30 cm (900 cm²) E PORCELANATOS (PAREDE/PISO)	M2	83,51	7,87	657,22	44.90.51.01	Obras e instalações
1.7.2.3	PORCELANATO RETIFICADO NATURAL (FOSCO) C/ ARG. PRÉ-FABRICADA - P/ PISO	M2	337,98	109,05	36.856,72	44.90.51.01	Obras e instalações
1.7.2.4	REJUNTAMENTO C/ ARG. PRÉ-FABRICADA, JUNTA ATÉ 2mm EM CERÂMICA, ACIMA DE 30x30 cm (900 cm²) E PORCELANATOS (PAREDE/PISO)	M2	337,98	7,87	2.659,90	44.90.51.01	Obras e instalações



(Handwritten signature)

ITEM	DESCRIÇÃO	UNID.	QUANT.	UNIDADE	QUANTIDADE	VALOR TOTAL	DATA INICIAL	DATA FINAL
1.7.2.5	RODAPE CERAMICO DE 7CM DE ALTURA COM PLACAS TIPO ESMALTADA EXTRA DE DIMENSÕES 60X60CM. AF. 06/2014	M	336,65		14,98	5.043,02	44.90.51.01	Obras e instalações
1.7.2.6	SOLEIRA DE GRANITO L= 15cm	M	20,00		78,83	1.576,60	44.90.51.01	Obras e instalações
1.7.3	PISOS EXTERNOS	UNID.	1,00		18.857,15	18.857,15	44.90.51.00	Obras e instalações
1.7.3.1	CALÇADA DE PROTEÇÃO EM CIMENTADO C/ BASE DE CONCRETO	M2	68,16		276,66	18.857,15	44.90.51.00	Obras e instalações
ETAPA - 1.8								
INSTALAÇÕES HIDRÁULICAS								
		UNID.	1,00		1,00	50.010,53	APDA + 03 MESES	APDA + 09 MESES
							NATUREZA DA DESPESA *1	DESCRIÇÃO DA NATUREZA DA DESPESA *2
1.8.1	TUBOS E CONEXÕES DE PVC	UNID.	1,00		5.842,87	5.842,87	44.90.51.00	Obras e instalações
1.8.1.1	TUBO PVC SOLD. MARROM INCL.CONEXÕES D= 25mm(3/4")	M	71,50		19,67	1.406,41	44.90.51.00	Obras e instalações
1.8.1.2	TUBO PVC SOLD. MARROM INCL.CONEXÕES D= 32mm(1")	M	22,80		26,82	611,50	44.90.51.01	Obras e instalações
1.8.1.3	TUBO PVC SOLD. MARROM INCL.CONEXÕES D= 40mm (1 1/4")	M	35,38		33,27	1.177,09	44.90.51.02	Obras e instalações
1.8.1.4	TUBO PVC SOLD. MARROM INCL.CONEXÕES D= 50mm (1 1/2")	M	6,00		38,02	228,12	44.90.51.03	Obras e instalações
1.8.1.5	TUBO PVC SOLD. MARROM INCL.CONEXÕES D= 60mm (2")	M	34,20		52,54	1.796,87	44.90.51.04	Obras e instalações
1.8.1.6	TUBO PVC SOLD. MARROM INCL.CONEXÕES D=75mm (2 1/2")	M	8,00		77,86	622,88	44.90.51.05	Obras e instalações
1.8.2	REGISTROS E VALVULAS	UNID.	1,00		2.435,89	2.435,89	44.90.51.00	Obras e instalações
1.8.2.1	REGISTRO DE GAVETA C/ CANOPLA CROMADA D= 25mm (1")	UN	9,00		91,77	825,93	44.90.51.00	Obras e instalações
1.8.2.2	REGISTRO DE GAVETA C/ CANOPLA CROMADA D= 20mm (3/4")	UN	4,00		79,1	316,40	44.90.51.01	Obras e instalações
1.8.2.3	VALVULA DE DESCARGA CROMADA C/ REGISTRO ACOPLADO DE 32 OU 40mm	UN	2,00		321,21	642,42	44.90.51.01	Obras e instalações
1.8.2.4	REGISTRO DE GAVETA C/ CANOPLA CROMADA D= 40mm (1 1/2")	UN	2,00		135,82	271,64	44.90.51.01	Obras e instalações

(Handwritten signature)

1.8.2.5	REGISTRO DE PRESSÃO C/CANOPLA CROMADA D= 20mm (3/4")	UN	5,00	75,9	379,50	44.90.51.01	Obras e instalações
1.8.3	LOUÇAS, METAIS E ACESSÓRIOS	UNID.	1,00	41.731,77	41.731,77	44.90.51.00	Obras e instalações
1.8.3.1	BACIA DE LOUÇA BRANCA C/CAIXA ACOPLADA	UN	4,00	741,43	2.965,72	44.90.51.00	Obras e instalações
1.8.3.2	BACIA SANITARIA PARA CADEIRANTES C/ ASSENTO (ABERTURA FRONTAL)	UN	9,00	1025,38	9.228,42	44.90.51.00	Obras e instalações
1.8.3.3	LAVATÓRIO DE LOUÇA BRANCA C/ COLUNA SUSPensa E ACESSÓRIOS	UN	23,00	516,85	11.887,55	44.90.51.00	Obras e instalações
1.8.3.4	CUBA DE INOX PARA BANCADA, COMPLETA	UN	6,00	330,38	1.982,28	44.90.51.00	Obras e instalações
1.8.3.5	CONE PARA EXPURGO EM AÇO INOX COM TAMPA E GRELHA - L=500MM X C=500MM, ALTURA ATÉ 300MM E SAÍDA D=100MM	UN	2,00	903,1	1.806,20	44.90.51.00	Obras e instalações
1.8.3.6	CHUVEIRO CROMADO C/ ARTICULAÇÃO	UN	5,00	102	510,00	44.90.51.00	Obras e instalações
1.8.3.7	PORTA PAPEL TOALHA (DISPENSER) EM ABS	UN	29,00	52,74	1.529,46	44.90.51.00	Obras e instalações
1.8.3.8	PORTA PAPEL METÁLICO	UN	13,00	30,9	401,70	44.90.51.00	Obras e instalações
1.8.3.9	SABONETEIRA METÁLICA	UN	5,00	36,08	180,40	44.90.51.00	Obras e instalações
1.8.3.10	PEÇAS DE APOIO DEFICIENTES C/TUBO INOX P/MC'S	M	14,40	225,57	3.248,21	44.90.51.00	Obras e instalações
1.8.3.11	ESPELHO TIPO CRISMETAL, MOD. P/MC	UN	13,00	91,34	1.187,42	44.90.51.00	Obras e instalações
1.8.3.12	TANQUE DE AÇO INOXIDAVEL	UN	2,00	601,33	1.202,66	44.90.51.00	Obras e instalações
1.8.3.13	TORNEIRA DE PRESSÃO CROMADA LONGA P/PIA	UN	8,00	110,71	885,68	44.90.51.00	Obras e instalações
1.8.3.14	TORNEIRA DE FECHAMENTO AUTOMÁTICO	UN	23,00	165,73	3.811,79	44.90.51.00	Obras e instalações
1.8.3.15	DUCHA P/ WC CROMADO (INSTALADO)	UN	13,00	69,56	904,28	44.90.51.00	Obras e instalações

ETAPA - 1.9

INSTALAÇÕES SANITÁRIAS E PLUVIAIS

ITEM	DESCRIÇÃO	UNID.	QUANT.	VALOR UNITÁRIO	VALOR TOTAL	DATA INICIAL	DATA FINAL
			UNID.			APDA + 03 MESES	APDA + 09 MESES
1.9.1	INSTALAÇÕES SANITÁRIAS E PLUVIAIS	UNID.	1,00	20.719,39	20.719,39	NATUREZA DA DESPESA *1	DESCRIÇÃO DA NATUREZA DA DESPESA *2
1.9.1.1	TUBO PVC SOLD. MARROM INCL. CONEXÕES D= 32mm(1")	M	24,00	26,82	643,68	44.90.51.00	Obras e instalações
						44.90.51.00	Obras e instalações



ITEM	DESCRIÇÃO	UNID.	QUANT.	VALOR UNITÁRIO	VALOR TOTAL	DATA INICIAL	DATA FINAL
1.10.1.3	REDE FRIGORÍGENA C/ TUBO DE COBRE 1/2" FLEXÍVEL, ISOLADO COM BORRACHA ELASTOMÉRICA, SUSTENTACÃO, SOLDA E	M	6,00	50,89	305,34	44.90.51.00	Obras e instalações
1.10.1.4	REDE FRIGORÍGENA C/ TUBO DE COBRE 1/4" FLEXÍVEL, ISOLADO COM BORRACHA ELASTOMÉRICA, SUSTENTACÃO, SOLDA E	M	6,00	39,74	238,44	44.90.51.01	Obras e instalações
1.10.2	FIOS, CABOS E ACESSÓRIOS	UNID.	1,00	1.215,83	1.215,83	44.90.51.00	Obras e instalações
1.10.2.1	CABO EM PVC 1000V 2.5 mm²	M	201,63	6,03	1.215,83	44.90.51.00	Obras e instalações
1.10.3	CLIMATIZAÇÃO	UNID.	1,00	15.849,47	15.849,47	44.90.51.00	Obras e instalações
1.10.3.1	SPLIT SYSTEM COMPLETO C/ CONTROLE REMOTO - CAP. 1,00 TR (FORNECIMENTO E MONTAGEM)	UN	3,00	2743,75	8.231,25	44.90.51.00	Obras e instalações
1.10.3.2	SPLIT SYSTEM COMPLETO C/ CONTROLE REMOTO - CAP. 1,50 TR (FORNECIMENTO E MONTAGEM)	UN	1,00	3607,66	3.607,66	44.90.51.00	Obras e instalações
1.10.3.3	SPLIT SYSTEM COMPLETO C/ CONTROLE REMOTO - CAP. 2,00 TR (FORNECIMENTO E MONTAGEM)	UN	1,00	4010,56	4.010,56	44.90.51.00	Obras e instalações

ETAPA - 1.11							
INSTALAÇÕES ELETRICAS							
ITEM	DESCRIÇÃO	UNID.	QUANT.	VALOR UNITÁRIO	VALOR TOTAL	DATA INICIAL	DATA FINAL
1.11.1	ELETRODUTOS DE PVC E ELETROCALHAS	UNID.	1,00	11.266,47	11.266,47	44.90.51.00	Obras e instalações
1.11.1.1	ELETRODUTO PVC ROSC.INCL.CONEXÕES D=25mm (3/4")	M	469,34	15,11	7.091,73	44.90.51.00	Obras e instalações
1.11.1.2	DUTO PERFURADO - ELETROCALHA CHAPA DE AÇO (100 X 200)mm	M	40,11	86,7	3.477,54	44.90.51.00	Obras e instalações
1.11.1.3	ELETRODUTO PVC ROSC.INCL.CONEXÕES D=40mm (1 1/4")	M	12,00	26,78	321,36	44.90.51.00	Obras e instalações
1.11.1.4	ELETRODUTO PVC ROSC.INCL.CONEXÕES D=50mm (1 1/2")	M	12,00	31,32	375,84	44.90.51.01	Obras e instalações
1.11.2	QUADROS / CAIXAS	UNID.	1,00	4.375,62	4.375,62	44.90.51.00	Obras e instalações
1.11.2.1	CAIXA DE LIGAÇÃO PVC 4" X 2"	UN	205,00	7,38	1.512,90	44.90.51.00	Obras e instalações
1.11.2.2	QUADRO DE DISTRIBUIÇÃO DE LUZ EMBUTIR ATÉ 12 DIVISÕES 207X332X95mm. C/IBARRAMENTO	UN	2,00	253,65	507,30	44.90.51.01	Obras e instalações



 Prefeitura Municipal de Umaná - CNPJ: 07.520.372/0001-98
 Rua 03 de Agosto, 200 - Centro, CEP: 63310 - 000 | umaprefeitura@hotmail.com

VI - PLANO DE APLICAÇÃO DOS RECURSOS FINANCEIROS			
Valores:	Descrição	%	Valor (R\$)
	Valor Total:	100,00%	1.083.380,55
	Valor do Repasse:	97,84%	1.060.000,00
	Valor Contrapartida:	2,16%	23.380,55
Cronograma de Repasse	Ano		Valor (R\$)
	2022		1.060.000,00
	TOTAL		1.060.000,00

VII - CRONOGRAMA DE DESEMBOLSO					
REPASSE	Meta 1	Meta 2	Meta 3	Meta 4	SOMA
97,84%					
APDA	500.000,00	-	-	-	500.000,00
APDA + 03	250.000,00	-	-	-	250.000,00
APDA + 06	250.000,00	-	-	-	250.000,00
APDA + 09	60.000,00	-	-	-	60.000,00
SUB-TOTAL	1.060.000,00	-	-	-	1.060.000,00
CONTRAPARTIDA FINANCEIRA	Meta 1	Meta 2	Meta 3	Meta 4	SOMA
2,16%					
APDA	11.028,56	-	-	-	11.028,56
APDA + 03	5.514,28	-	-	-	5.514,28
APDA + 06	5.514,28	-	-	-	5.514,28
APDA + 09	1.323,43	-	-	-	1.323,43
SUB-TOTAL	23.380,55	-	-	-	23.380,55
TOTAL	1.083.380,55	-	-	-	1.083.380,55

ASSINATURA DO PROPONENTE

Umari (CE), 22 de junho de 2022



Alex Sandro Rufino Ferreira

 Prefeito Municipal

ASSINATURA DO CONCEDENTE

Fortaleza (CE), ___ / ___ / ___



Carlos Hilton Albuquerque Soares

 Secretário Executivo Administrativo-

 Financeiro

 Secretaria da Saúde/CE

HOSPITAL ECILDA BARBOSA RIBEIRO – UMARI /CE

RELATÓRIO FOTOGRÁFICO DO SETOR DE INTERNAÇÃO

















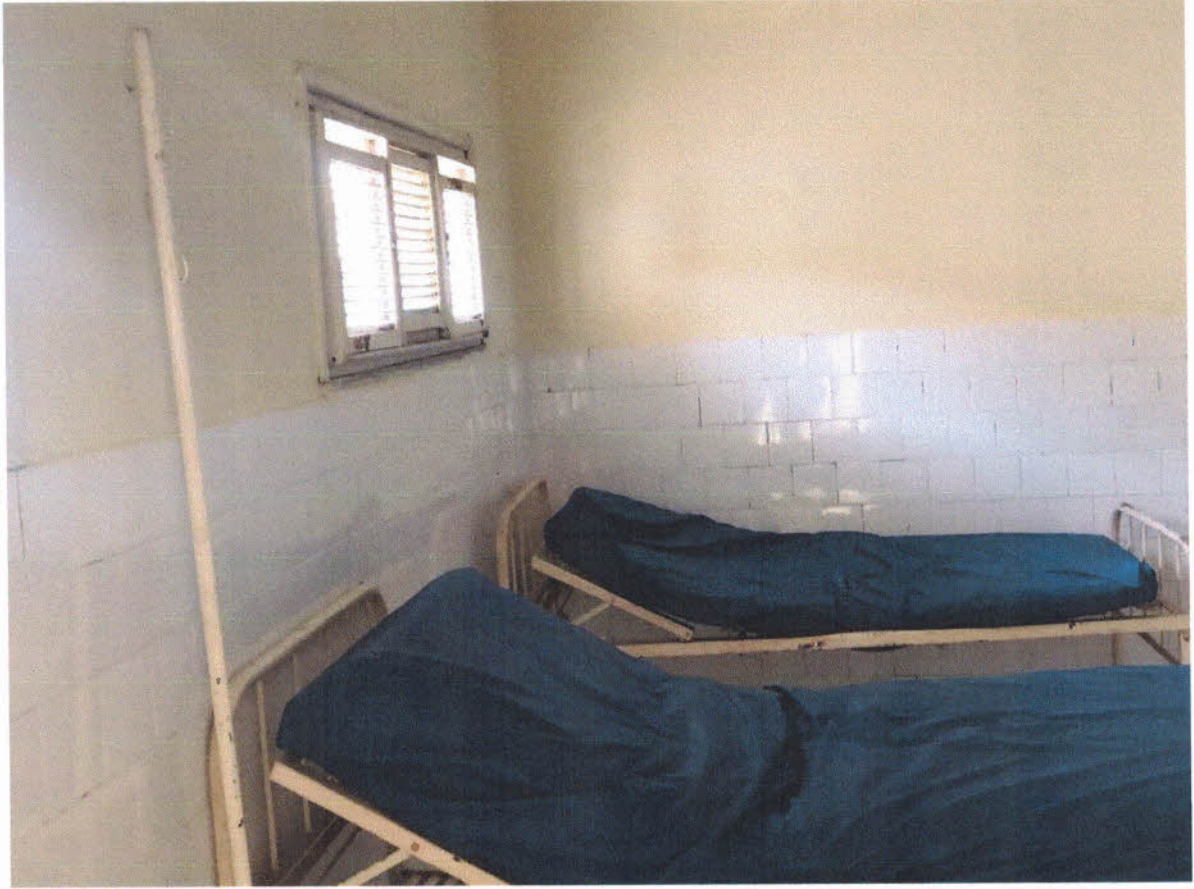






















**MEMORIAL DESCRITIVO
PROPOSTA ASSISTENCIAL
PARA A OBRA DE REFORMA E AMPLIAÇÃO DO
SETOR DE INTERNAÇÃO DO HOSPITAL
ECILDA BARBOSA RIBEIRO
UMARÍ - CEARÁ**



HOSPITAL ECILDA BARBOSA RIBEIRO SETOR DE INTERNAÇÃO

MEMORIAL DESCRITIVO PROPOSTA ASSISTENCIAL

Este memorial trata da apresentação dos projetos de arquitetura visando a obra de reforma e ampliação do setor de internação do Hospital Ecilda Barbosa Ribeiro, localizado no município de Umarí, Ceará.

O programa físico-funcional foi elaborado de acordo com os parâmetros de atendimento da instituição repassados pela equipe de planejamento, e contará com aproximadamente 470,00 m².

Trata-se da primeira etapa de um projeto de reforma e ampliação da unidade cujo recurso já está garantido.

As próximas etapas contemplarão os demais setores complementares da unidade, e já estão em elaboração.

A unidade de internação contará com:

16 leitos adulto
03 leitos pediatria

Obs.: não haverá leitos de neonatologia nem lactentes

Ressaltamos que alguns ambientes de apoio servirão tanto à internação adulto como à internação pediátrica, exemplo:

- sanitários públicos acessíveis;
- sanitários de funcionários;
- sala administrativa.



PERFIL DE ATENDIMENTO DE ACORDO COM A RDC 50

ATRIBUIÇÃO 3: PRESTAÇÃO DE ATENDIMENTO DE ASSISTÊNCIA À SAÚDE EM REGIME DE INTERNAÇÃO

ATRIBUIÇÃO 3: PRESTAÇÃO DE ATENDIMENTO DE ASSISTÊNCIA À SAÚDE EM REGIME DE INTERNAÇÃO

ATIVIDADES: 3.1- Internação de pacientes adultos e infantis:

3.1.1-proporcionar condições de internar pacientes, em ambientes individuais ou coletivos, conforme faixa etária, patologia, sexo e intensividade de cuidados; 3.1.2-executar e registrar a assistência médica diária; 3.1.3-executar e registrar a assistência de enfermagem, administrando as diferentes intervenções sobre o paciente; 3.1.4-prestar assistência nutricional e distribuir alimentação a pacientes (em locais específicos ou no leito) e a acompanhantes (quando for o caso); 3.1.5-prestar assistência psicológica e social; 3.1.6-realizar atividades de recreação infantil e de terapia ocupacional; e 3.1.7-prestar assistência pedagógica infantil (de 1º grau) quando o período de internação for superior a 30 dias.

Faixa etária de atendimento pediátrico: a partir de 02 anos.

Não haverá atendimento a recém nascidos-lactentes, de 0-02 anos.

Segue impresso com classificação de faixa etária.

PROPOSTA ARQUITETÔNICO / PROGRAMA FÍSICO

A proposta arquitetônica deverá atender os princípios das portarias, recomendações e resoluções do Ministério da Saúde relativas às áreas específicas, assim como a RDC 50 / 2002 MS / ANVISA.

O programa da unidade foi elaborado juntamente com a equipe técnica da Instituição, a partir de uma pré-definição do seu perfil, atendendo às políticas e diretrizes de atendimento da secretaria de saúde do município.

MATERIAIS BÁSICOS DE ACABAMENTO

Os materiais de acabamento serão especificados na planta de arquitetura / obra do Projeto Básico de Arquitetura.

CONCESSIONÁRIAS DE SERVIÇOS PÚBLICOS

Com relação às concessionárias de serviço público, a unidade será abastecida como segue:

- *Água Potável*



O abastecimento da unidade será com água tratada de CAGECE (Companhia de Água e Esgoto do Ceará), que já abastece a unidade existente.

- *Esgotamento Sanitário*

Da mesma forma, o esgotamento será na rede da unidade existente.

- *Energia*

O fornecimento de energia será feito pela ENEL, concessionária de energia, que já abastece a unidade existente.

O abastecimento de emergência será através de gerador próprio.

- *Resíduos Sólidos*

Os resíduos hospitalares da internação serão acomodados provisoriamente na sala de utilidades em recipientes específicos e posteriormente encaminhados ao setor de resíduos sólidos do hospital para coleta final.

O lixo será coletado pela Prefeitura Municipal, tanto o hospitalar quanto o comum. Seu destino final será aquele próprio para a classe de lixo coletado, e de responsabilidade da municipalidade.

- *Águas Pluviais*

Água de chuva, que será coletada e direcionada à rede pública existente.

Ar-condicionado:

- Ambiente de internação, sem especificidade em termos de refrigeração, portanto de acordo com a NBR 7265.

- Todos os ambientes confinados sem ventilação natural contarão com exaustores, indicados em planta.

Eduardo de B. Teixeira
Arquiteto MSc
CAU nº A 5880-7